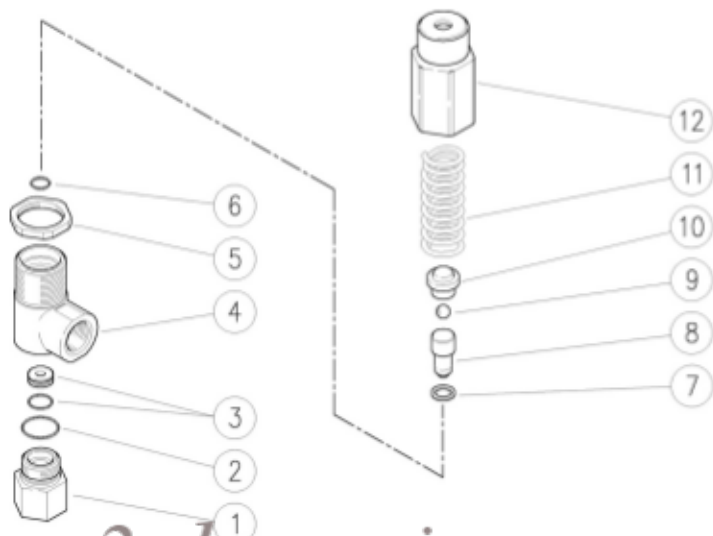


60.0515.00 VS220 valv.sicur. G3/8F -1 entr.  
60.0525.00 VS220 valv.sicur. G3/8F -2 entr.

60.0540.00 VS170 valv.sicur. G3/8F -1 entr.



Pos.	Codice	Descrizione	Q.tà	K1	K2	K3	K4	
1	60.0306.31	Racc. portasede G3/8F ott.	1					10
2	10.3066.00	An.OR 1,78x15,6 mm	1	*				10
3	60.0511.20	Sede 4,4mm +An.OR 1mm NBR85	1	*				10
4	60.0517.35	Corpo valvola VS170-220 G3/8F ott.	1					5
4	60.0526.35	Corpo val.VS170-220 G3/8 FF ott. (1)	1					5
5	60.0523.31	Ghiera M24x1,25 ott.	1					10
6	10.3055.00	An.OR 1,78x7,66 mm	1	*				10

Pos.	Codice	Descrizione	Q.tà	K1	K2	K3	K4	
7	10.4025.00	An. anties. 8x11x1,2 mm	1	*				10
8	60.0514.21	Pistone +sfera 7/32" inox	1					10
9	14.7421.50	Sfera 1/4" inox	1					10
10	60.0503.31	Perno portasfera ott.	1					5
11	60.0516.61	Molla 4,3x14,3x53 mm znc.	1					10
11	60.0502.61	Molla 4x14,5x53 mm znc. (2)	1					5
12	60.0532.31	Manopola regolaz. valvola M24 ott.	1					10

Kit	Codice	Descrizione	
K1	60.0535.24	Kit ric. VS170-220, 5x1pz.	1

(1) 60.0525.00 (2) 60.0540.00