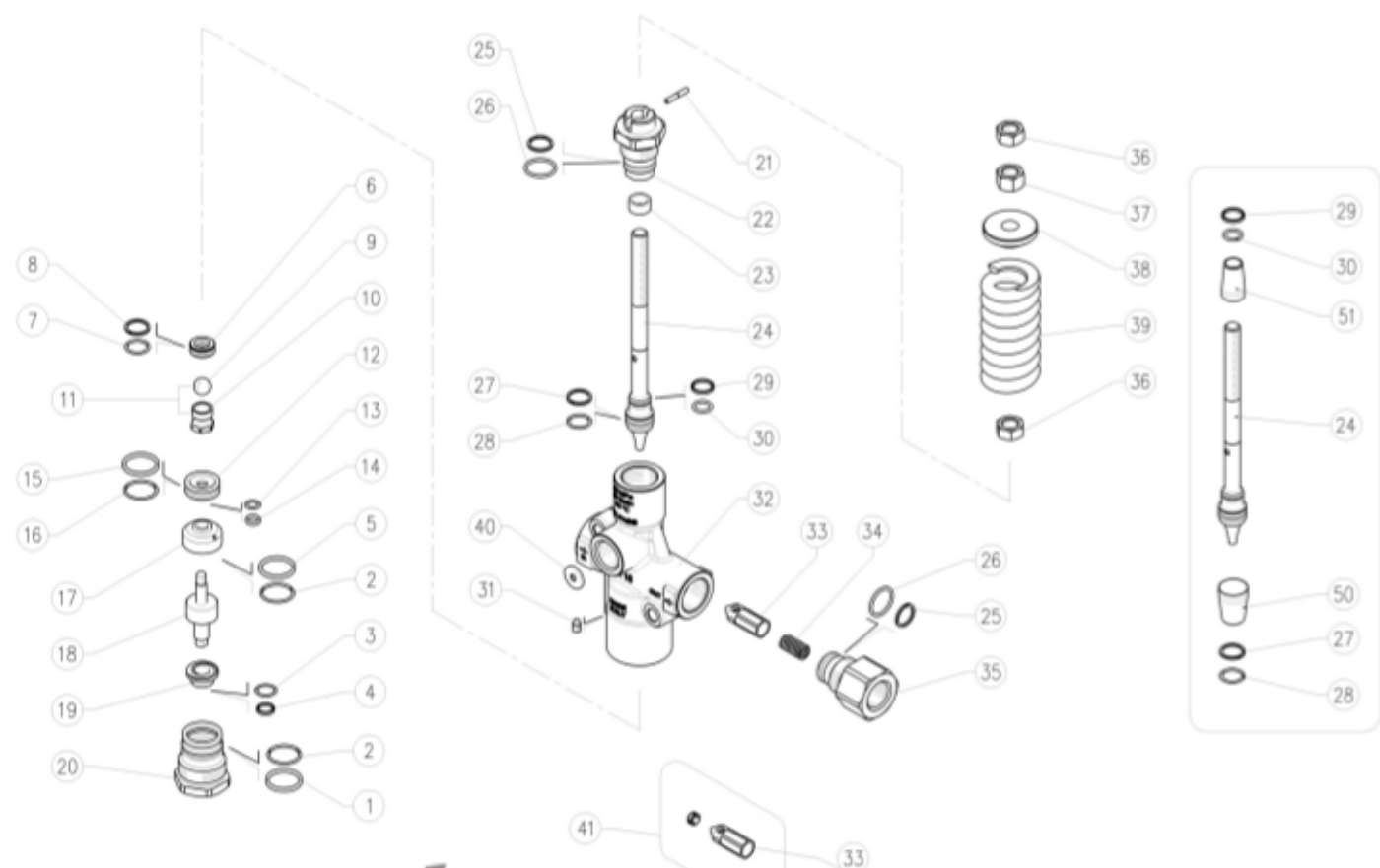


60.2600.00 VB60/600 Zero valv.bypass sens. G1/2F
60.2600.25 VB60/250 Zero valv.bypass sens. G1/2F

60.2600.40 VB60/400 Zero valv.bypass sens. G1/2F



3al-service.ru

Pos.	Codice	Descrizione	Q.tà	K1	K2	K3	K4
1	10.4098.00	An. anties. 23,2x26x1,2mm	1	*			5
2	10.3072.60	An.OR 1,78x21,95 mm Ni 85	2	*			10
3	10.3058.01	An.OR 1,78x10,82 mm	1	*			10
4	10.4055.00	An.tenuta 9,2x11,2x2 mm	1	*			10
5	10.4059.00	An.tenuta 20x22x2 mm	1	*			10
6	60.2615.51	Sede 8,5 mm inox	1	*			5
7	10.3060.01	An.OR 1,78x12,42 mm Ni 85	1	*			10
8	10.4013.00	An. anties. 16x13,2x1,2 mm	1	*			10
11	60.2616.21	Perno otturat. M6 inox+sfera 13/32"	1	*			5
12	60.2606.51	Anello stelo d.7mm	1				3
13	10.3056.00	An.OR 1,78x8,74 mm	1	*			10
14	10.4007.92	An. anties. 7x9x2 mm	1	*			10
15	10.4041.00	An. anties. 19,3x22x1,2 mm PTFE	1	*			10
16	10.3070.02	An.OR 1,78x18,77 mm Ni 85	1	*			10
17	60.2609.51	Guida stelo d.7mm inox	1				3
18	60.2607.51	Pistone azzeratore inox.	1				5
19	60.2610.51	Anello stelo d.9,2mm	1				3
20	60.2604.51	Tappo pistone azzer.	1				3
21	60.2611.51	Spina 3,1x18 mm inox	1				5
22	60.2603.51	Portastelo VB80/600 Zero inox	1				5
23	26.1046.84	Boccola 10x14x7 mm Plast.	1	*			5
24	60.2602.51	Pistone inox VB60/600 Zero	1				5
25	10.4099.00	An. anties. 17,2x20x1,2mm- pom	2	*			5
26	10.3068.01	An.OR 1,78x17,17 mm Ni 85	2	*			10

Pos.	Codice	Descrizione	Q.tà	K1	K2	K3	K4
27	10.4161.00	An.tenuta 18 mm	1	*			3
28	10.3060.00	An.OR 1,78x12,42 mm	1	*			10
29	10.4162.00	An.scorr.14,2 mm	1	*			3
30	10.3057.00	An.OR 1,78x9,25 mm	1	*			10
31	16.2203.00	Grano M6x10mm inox	1				10
32	60.2605.55	Corpo valv. VB60/600 Zero, G1/2 F inox.	1				3
33	60.2608.51	Otturatore inox.	1				5
34	60.2617.51	Molla inox 1,3x8,5x24mm (1,2)	1				5
34	60.2601.51	Molla inox 1,3x8,5x28,5 mm (3)	1				5
35	60.2612.51	Racc. per otturatore G1/2F inox	1				3
36	11.4629.00	Dado es. M10	2				10
37	11.4630.00	Dado es. M10	1				10
38	60.2614.51	Rosetta portamolla inox (3)	1				5
38	60.2619.51	Rosetta portamolla inox	1				3
39	60.0434.61	Molla 8,5x38x80 mm nera (3)	1				3
39	60.0411.61	Molla 6,5x33x70 mm bianca (1)	1				3
39	60.0412.61	Molla 7,5x35x70 mm blu (2)	1				10
40	60.2629.31	Ugello scarico 2,5mm- ott. **	1				10
40	60.2623.31	Ugello scarico 3,0mm- ott. **	1				10
40	60.2624.31	Ugello scarico 4,5mm x G1/2. **	1				10
41	60.2622.24	Kit ricambio sede otturat.n/rit.pz.2x1 **	1				1
50	10.4407.00	Guida montagg.guam. su VB60-80 Zero **	1				1
51	10.4408.00	Guida montagg.guam. su VB60-80 Zero **	1				1

** Su richiesta

Kit	Codice	Descrizione	Q.tà
K1	60.2618.24	Kit ricam.VB60/600 Zero pz.20x1	1

(1) 60.2600.25 (2) 60.2600.40 (3) 60.2600.00