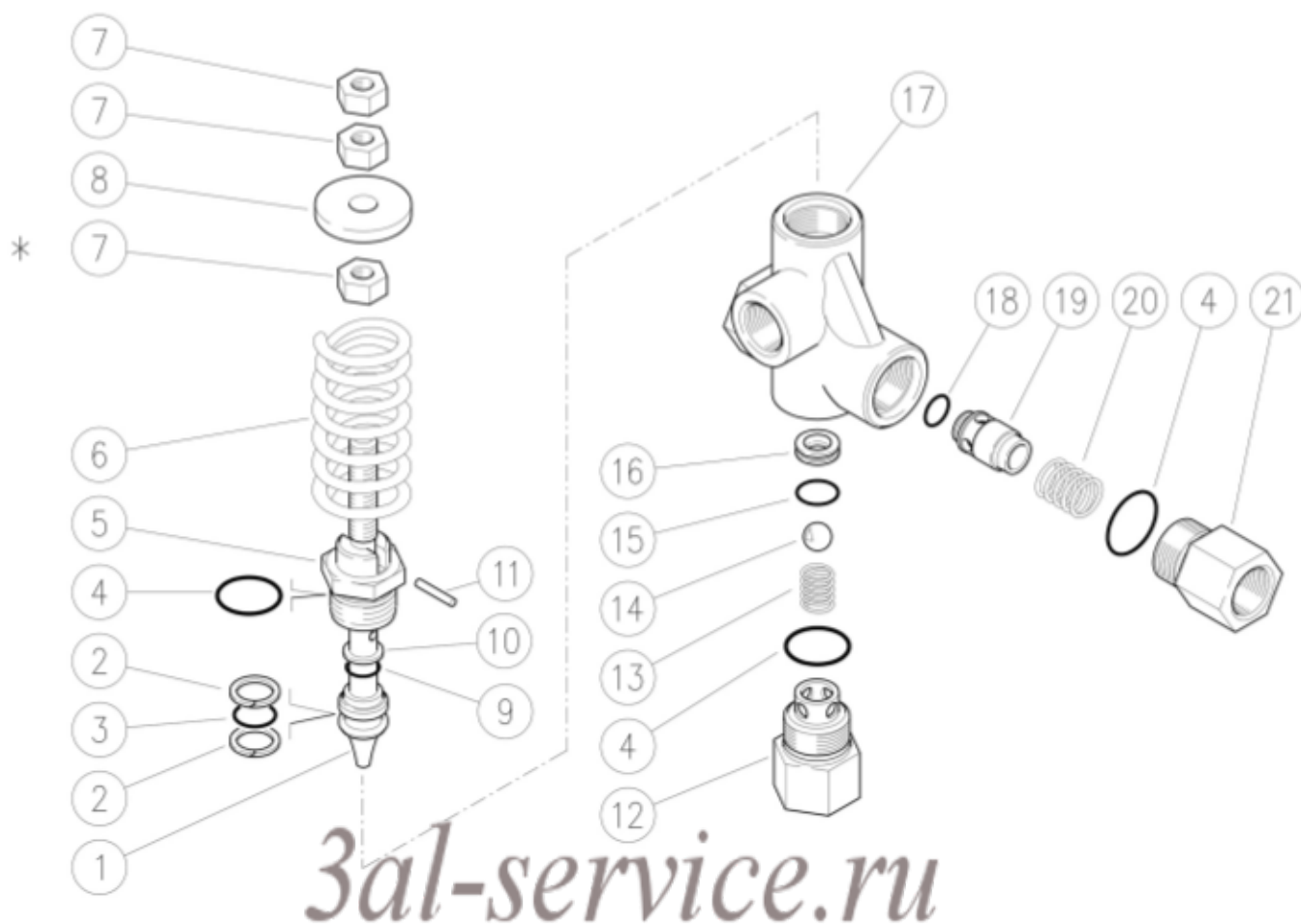


60.0450.00 VB80/150 valvola G1/2F Ai316
 60.0450.05 VB80/150 valv.by.Ai316-Npt m.bia.
 60.0450.60 VB80/280 valvola G1/2F Ai316

60.0458.15 VB 80A/150 valv. G1/2 Ai316 mo.bianca -
 60.0458.28 VB 80A/280 valv. G1/2 Ai316 molla blu - Atex



Pos.	Codice	Descrizione	Q.tà	K1	K2	K3	K4
1	60.0432.60	Pistone M10 inox aisi316	1				3
2	10.4014.00	An. anties. a. 18x13,5x1,2 mm	2	*	*		10
3	10.3178.10	An.OR 2,62x13,1 mm Vi 70	1	*	*		10
4	10.3072.10	An.OR 1,78x20,35 mm Vi 70	3	*	*		10
5	60.0404.60	Racc. porta pistone inox aisi316	1				3
6	60.0412.61	Molla 7,5x35x70 mm blu (1,2)	1				10
6	60.0411.61	Molla 6,5x33x70 mm bianca (3,4,5)	1				3
7	11.4627.50	Dado es. M10 inox	3				10
8	60.0406.31	Rosetta portamolla ott.	1				10
9	10.3174.10	An.OR 2,62x9,93 mm Vi 70	1	*	*		10
10	10.4015.00	An. anties. 10x14,5x1,2 mm	1	*	*		10
11	15.1032.00	Spina elast. 3x18 mm inox	1				10
12	60.0405.60	Racc. aspiraz. G1/2F inox aisi316	1				3

Pos.	Codice	Descrizione	Q.tà	K1	K2	K3	K4
12	60.0438.60	Racc.Asp.Npt Ai316 (4)	1				1
13	60.0410.60	Molla 1,6x11,5x20 mm inox aisi316	1				5
14	14.7461.01	Sfera 13/32" inox ai.316	1	*			10
15	10.3060.10	An.OR 1,78x12,42 mm Vi 70	1	*	*		10
16	60.0408.60	Sede 8,5x15,9x4,5 mm inox aisi316	1	*			3
17	60.0431.60	Corpo valvola VB80 G1/2F inox aisi316	1				1
17	60.0436.60	Corpo valv.VB80 Npt Ai316 (4)	1				1
18	10.3292.10	An. OR 4x8 mm Vi 70	1	*	*		10
19	60.0403.60	Perno otturatore inox aisi316	1				3
20	60.0409.60	Molla 0,8x15,4x13 mm inox aisi316	1				5
21	60.0402.60	Racc. per ottur. G1/2F inox aisi316	1				3
21	60.0437.60	Raccor.1/2Npt xs.n/r. Ai316 (4)	1				5

Kit	Codice	Descrizione	Q.tà
K1	60.0445.24	Kit ripar. VB80 inox aisi316 9x1pz.	1
K2	60.0446.24	Kit guarn. VB80+An.OR FKM 7x1pz.	1

(1) 60.0450.60 (2) 60.0458.28 (3) 60.0450.00 (4) 60.0450.05 (5) 60.0458.15