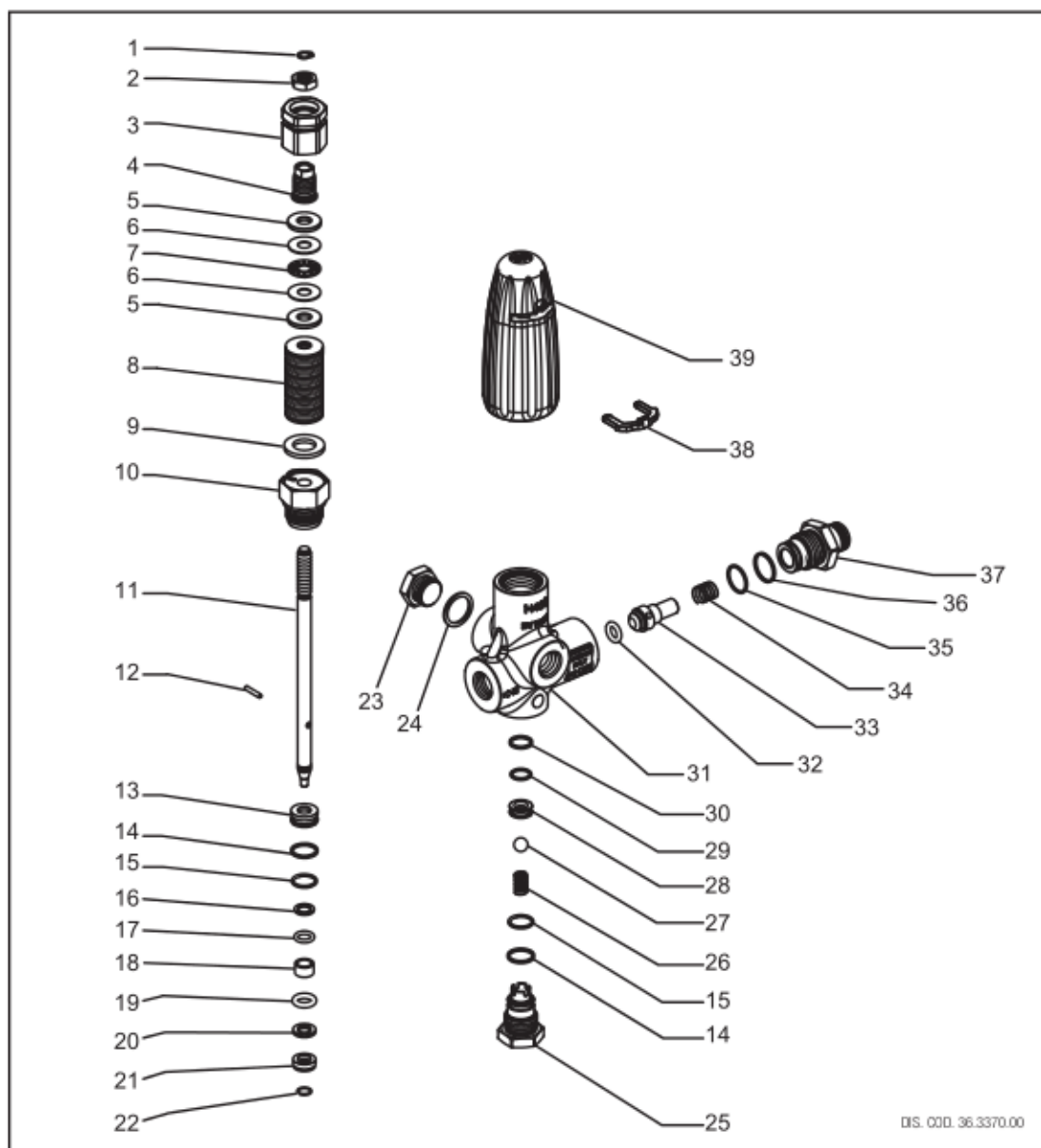


AUTOMATIC PRESSURE REGULATORS **REGOLATORI AUTOMATICI DI PRESSIONE**



3al-service.ru

H450

KIT N.	KIT 185
Positions Included Posizioni Include	8-14-15-16-17-19-20-22-26 27-28-29-30-32-35-36
N. pcs.	1+2

POS.	CODE CODICE	DESCRIPTION DESCRIZIONE	N. PCS.
1	90.0531.00	Anello Seeger Ø 8 UNI 7435	1
2	92.2368.00	Dado M10x1.25 UNI 5589	1
3	36.3307.64	Ghiera di regolazione pressione	1
4	36.3306.64	Vite taratura pressione max.	1
5	36.3310.64	Piattello	2
6	91.7909.00	Ralla AS 1024	1
7	91.7908.00	Cuscinetto AXK 1024	1
8	94.8525.00	Molla a tazza Ø 28x10.2x1.25	KIT 185 39
9	96.7370.00	Rosetta Ø 17x30x3	1
10	36.3305.70	Boccola di guida	1
11	36.3304.66	Asta valvola	1
12	97.6133.00	Spina Ø 3x17.5 – INOX	1
13	36.3308.70	Bussola di guida	1
14	90.5100.00	Anello antiest. Ø 17.3x20x1.5	KIT 185 2
15	90.3593.00	OR Ø 15.6x1.78 (2062)	KIT 185 2
16	90.5062.00	Anello antiest. Ø 10x14.7x1.5	KIT 185 1
17	90.3823.00	OR Ø 9.92x2.62 (112)	KIT 185 1
18	36.3315.82	Distanziale	1
19	90.4175.00	OR Ø 10x4	KIT 185 1
20	90.5059.00	Anello antiest. Ø 10x17x2.5	KIT 185 1

POS.	CODE CODICE	DESCRIPTION DESCRIZIONE	N. PCS.
21	36.3309.66	Bussola di bloccaggio	1
22	90.0064.00	Anello di arresto Ø 10	KIT 185 1
23	98.2176.00	Tappo G 1/2" x10	1
24	96.7514.00	Rosetta Ø 21.5x27x1.5	1
25	36.3313.70	Tappo M24x1.5	1
26	94.7374.00	Molla Ø 9.3x15.5 – INOX	KIT 185 1
27	97.4838.00	Sfera Ø 13/32"	KIT 185 1
28	36.3311.66	Sede valvola	KIT 185 1
29	90.3589.00	OR Ø 12.42x1.78 (2050)	KIT 185 1
30	90.5081.00	Anello antiest. Ø 14.4x17x1.5	KIT 185 1
31	36.3368.41	Corpo valvola	1
32	90.4028.00	OR Ø 9.12x3.53 (4036)	KIT 185 1
33	36.3288.70	Otturatore	1
34	94.7409.00	Molla Ø 12.7x15	1
35	90.3596.00	OR Ø 18.77x1.78 (2075)	KIT 185 1
36	90.5131.00	Anello antiest. Ø 20.4x23x1.5	KIT 185 1
37	36.3365.70	Nipplo G 1/2"	1
38	36.3296.51	Forcella	1
39	36.3293.51	Pomolo	1