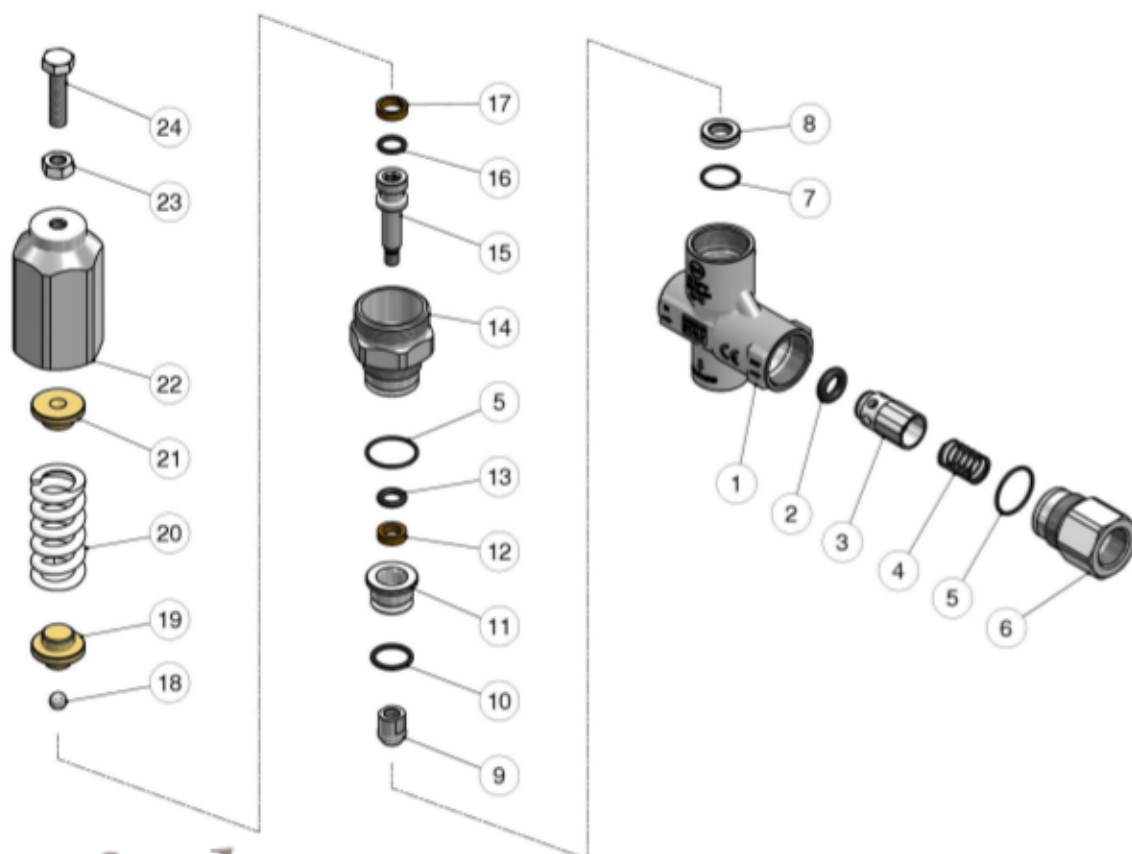


60.4600.00 VB 160/160 valv. G3/4F" Aisi303 mol.bianca
60.4600.05 VB 160/160 valv. 3/4" F Npt Aisi303

60.4600.60 VB160/280 valv. G3/4"F Aisi303 mol.blu
60.4600.65 VB 160/280 valv. 3/4" F Npt Aisi303 mol.blu



3al-service.ru

Pos.	Codice	Descrizione	Q.tà	K1	K2	K3	K4
1	60.4605.55	Corpo VB160/280 , G3/4 "F inox (1,2)	1				1
1	60.4611.55	Corpo VB160/280 , 3/4 "F Npt inox (3,4)	1				1
2	10.3314.00	An.Or 5,33x12,06 mm	1				10
3	60.4608.51	Perno ottur. inox	1				2
4	60.5013.51	Molla 1,3x18x29 mm inox	1				10
5	10.3077.08	An.OR 1,78x28,3 mm Ni 85	2				10
6	60.4609.51	Raccordo G3/4" F inox (1,2)	1				2
6	60.4612.51	Raccordo 3/4" F Npt inox (3,4)	1				2
7	10.3072.01	An.OR 1,78x20,35 mm Ni 85	1				10
8	60.4804.51	Sede 14x23x6 mm inox	1				2
9	60.4806.51	Perno otturatore M8 inox	1				3
10	10.3195.01	An.OR 2,62x20,29 mm Ni 90	1				10
11	60.4607.51	Boccola di riduzione inox	1				2
12	10.4034.00	An. anties. 11 x 17,2 x 5 mm	1				10

Pos.	Codice	Descrizione	Q.tà	K1	K2	K3	K4
13	10.3234.00	An.OR 3,53x10,69 mm	1				10
14	60.4606.51	Racc. portapistone inox	1				2
15	60.4604.51	Pistone M8x 63,5 inox	1				2
16	10.3177.00	An.OR 2,62x12,37 mm	1				10
17	10.4051.00	An. anties. 13,9x18,5x 5 mm	1				10
18	14.7461.00	Sfera 13/32" inox	1				10
19	60.4603.31	Perno supporto molla ott.	1				2
20	60.0411.61	Molla 6,5x33x70 mm bianca (1,3)	1				3
20	60.0412.61	Molla 7,5x35x70 mm blu (2,4)	1				10
21	60.4602.31	Distanziale guida molla ott.	1				2
22	60.4601.31	Racc. porta molla ott.nichelato	1				2
23	11.4629.00	Dado es. M10	1				10
24	60.5011.61	Vite regolaz. valvola M10x44 znc.	1				3

(1) 60.4600.00 (2) 60.4600.60 (3) 60.4600.05 (4) 60.4600.65