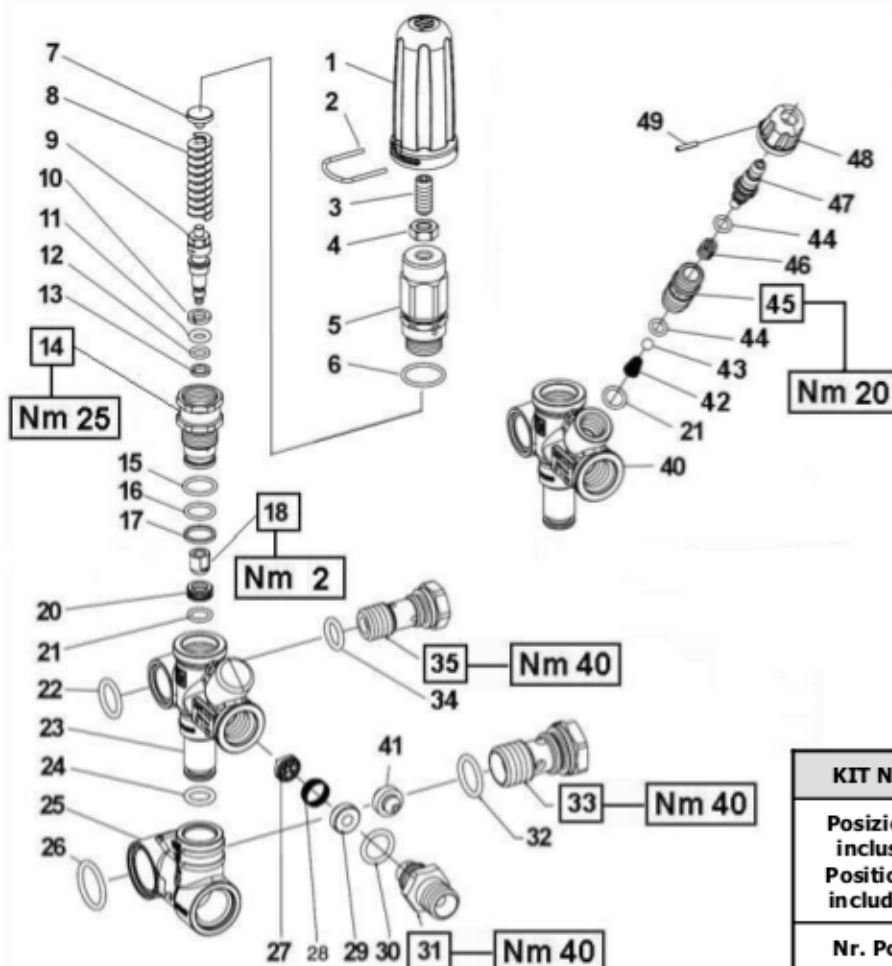


CONTROLSET W3**KIT RICAMBI – SPARE KITS**

KIT NR.	KIT 241	KIT 242
Posizioni incluse Positions included	9 – 10 – 11 12 – 13 – 14 15 – 16 – 17 18 – 20 – 21	21 – 27 – 28 30 – 42 – 43 44 – 46
Nr. Pcs.	1	1

DISTINTA – SPARE PARTS

POS	COD.	DESCRIZIONE – DESCRIPTION	KIT	NR
1	36.3346.51	Pomolo di regolazione		1
2	10.0673.66	Forcella di fermo		1
3	99.3054.00	Vite M8x20 UNI 5923		1
4	92.2218.00	Dado M8x5x13 UNI 5589		1
5	36.3337.70	Registro di pressione		1
6	90.3596.00	OR Ø 18.77x1.78 (2075)		1
7	36.3345.64	Piattello molla		1
8	94.7371.00	Molla Ø 9.1x45		1
9	36.3360.66	Pistoncino di comando	241	1
10	90.5027.00	Anello antiest. Ø 7.2x11.5x2	241	1
11	90.3817.00	OR Ø 6.02x2.62 (3024)	241	1
12	90.3576.00	OR Ø 12.42x1.78 (106)	241	1
13	90.5024.00	Anello antiest. Ø 13.4x16x1.5	241	1
14	36.3335.70	Boccola di guida	241	1
15	90.3591.00	OR Ø 14x1.78 (2056)	241	1
16	90.3589.00	OR Ø 12.42x1.78 (2050)	241	1
17	90.5078.00	Anello antiest. Ø 13.4x16x1.5	241	1
18	36.3361.66	Valvola sferica	241	1
20	36.3344.66	Sede	241	1
21	90.3582.00	OR Ø 9.25x1.78 (2037)	241-242	2
22	90.3837.00	OR Ø 15.54x2.62 (3062)		1
23	36.3352.41	Corpo valvola no detergente		1
24	90.3825.00	OR Ø 10.78x2.62 (3043)		1
25	36.3343.22	Raccordo aspirazione		1

POS	COD.	DESCRIZIONE – DESCRIPTION	KIT	NR
26	90.3849.00	OR Ø 20.63x2.62 (128)		1
27	36.3350.51	Valvola piana	242	1
28	94.7418.00	Molla Ø 13.2x7	242	1
29	36.3351.70	Distanziale		1
30	90.3833.00	OR Ø 13.92x2.62 (3056)	242	1
31	10.0078.70 10.0147.70	Nipplo G 3/8" per ugello iniettore Nipplo G 3/8"x22x1.5 con foro Ø 3		1 1
32	90.3841.00	OR Ø 17.13x2.62 (3068)		1
33	36.3340.70	Vite di fissaggio valvola G 1/2"		1
34	90.3827.00	OR Ø 11.91x2.62 (115)		1
35	36.3341.70	Vite di fissaggio valvola G 3/8"		1
CON ASPIRAZIONE DETERGENTE – WITH CHEMICAL INJECTOR				
40	36.3334.41	Corpo valvola		1
41	10.0151.66 10.0076.66 10.0077.66	Ugello Ø 2 (7÷10 l/min.) Ugello Ø 2.2 (11÷15 l/min.) Ugello Ø 2.5 (16÷21 l/min.)		1 1 1
42	94.8217.00	Molla conica Ø 4.3x7.3x11	242	1
43	97.4782.00	Sfera Ø 7/32"	242	1
44	90.3573.00	OR Ø 5.28x1.78 (2021)	242	2
45	36.3336.70	Sede valvola detergente		1
46	94.7334.00	Molla Ø 6.4x13	242	1
47	36.3342.70	Otturatore con portagomma		1
48	36.3347.51	Pomolo regolazione detergente		1
49	97.6615.00	Spina elastica Ø 2x12		1