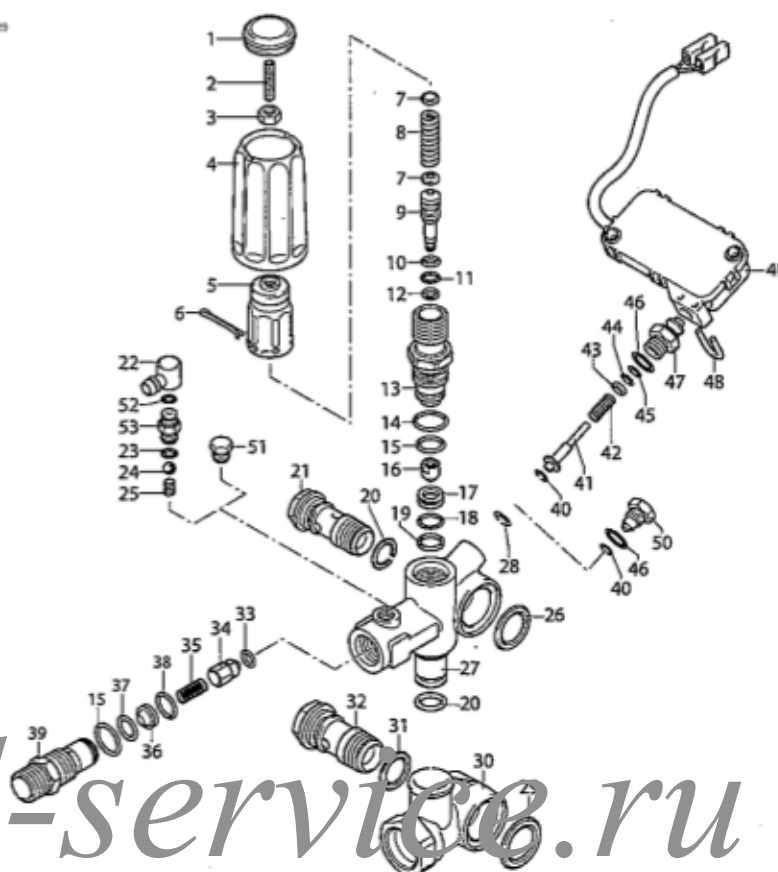


VRZ TSS + ID

KIT F = pos. 30 31 34 35 38 39 20 23 28 29
31 33 37 38 40 44 45 46



UN_00_4_04_R

С-ка	К	N. з/ч.	N. з/ч. Клиента	Описание	Кол-во	Действителен:	Цена
						С По	
0001		PVVR40241		ПРОБКА VRC-BM	1,00		—
0002		VTVT40051		ВИНТ STEI M 6X25	1,00		—
0003		PVVR40292		ГАЙКА AR	1,00		—
0004		PVVR40418		РУЧКА-РЕГУЛЯТОР VRZ	1,00		—
0005		PVVR40236		РУЧКА-РЕГУЛЯТОР M.MT/4B	1,00		—
0006		VTVR40025		ШПИЛЬКА D. 2,6X15	1,00		—
0007		PVVR40067		ПРУЖИННАЯ ПЛАСТИНА AR XJS	2,00		—
0008		PVVR40419		ПРУЖИНА VALVOLA VRZ	1,00		—
0009		PVVR40420		ПОРШЕНЬ VRC-BM	1,00		—
0010	S	GUGO40046		ПРОКЛАДКА D. 6.02 X 2.62 NBR 90 SH	1,00		—
0011	S	GUGO12489		ПРОКЛАДКА D. 6.07 X 1.78 NBR 70 SH	1,00		—
0012		GUVR40072		ЗАПОРНОЕ КОЛЬЦО D. 6.5X 9.4	1,00		—
0013		PVVR40421		НАПРАВЛЯЮЩАЯ ПОРШНЯ VRZ	1,00		—
0014	S	GUGO03505		ПРОКЛАДКА D. 15.6 X 1.78 NBR 70 SH	1,00		—
0015	S	GUGO11652		ПРОКЛАДКА D. 12.42 X 1.78 NBR 70 SH	2,00		—
0016		PVVR40423		ЗАТВОР AR VRZ	1,00		—
0017		PVVR40424		СЕДЛО КЛАПАНА AR VRZ	1,00		—
0018	S	GUGO19194		ПРОКЛАДКА D. 11.11 X 1.78 NBR 70 SH	1,00		—
0019	S	GUVR40085		ЗАПОРНОЕ КОЛЬЦО D. 14 X11,8X1	1,00		—
0020	S	GUGO01047		ПРОКЛАДКА D. 11.91 X 2.62 NBR 70 SH	2,00		—
0021		RCDS40068		ВИНТ G 3/8 M.MATIC 4/B OT.	1,00		—
0026		GUGO40057		ПРОКЛАДКА D. 20.29 X 2.62-NBR 70SH	1,00		—
0027		PVVR40427		КОРПУС КЛАПАНА VRZ	1,00		—
0028	S	GUGO40031		ПРОКЛАДКА D. 3.39 X 1.78 NBR 70 SH	1,00		—
0029	S	GUGO76542		ПРОКЛАДКА D. 23.47 X 2.62 NBR 70SH	1,00		—
0030		PVVR40428		КОРПУС VALVOLA VRZ	1,00		—
0031	S	GUGO01058		ПРОКЛАДКА D. 17.17 X 1.78 NBR 70SH	1,00		—
0032		RCDS40070		ВИНТ G 1/2 M.MATIC 4/B	1,00		—
0033	S	GUGO12494		ПРОКЛАДКА D. 4 X 2.5 -NBR 70SH	1,00		—
0034		PVVR40422		ЗАТВОР AR VRZ	1,00		—
0035		PVVR40252		ПРУЖИНА VRC-BM	1,00		—
0039		RCDS40192		ПАТРУБОК G 3/8 VRZ	1,00		—
0040	S	GUVR40084		ЗАПОРНОЕ КОЛЬЦО PARBAK 8-007	1,00		—
0041		PVVR40425		ШТОК УПРАВЛЕНИЯ AR TSS VRZ	1,00		—
0046	S	GUGO06988		ПРОКЛАДКА D. 7.66 X 1.78 NBR 70SH	1,00		—
0050		PVVR40434		ПРОБКА VALVOLA VRZ	1,00		—
0051		RCDS19214		ПРОБКА 1/8 M	1,00		—