

Инструкция по эксплуатации пистолета **easyclean365+**

1. Указания по безопасности

- Используйте подходящую защиту от шума во избежание нанесения ущерба здоровью из-за звукового давления
- Используйте защитные очки во избежание повреждения глаз крутящимися с высокой скоростью частицами.
- Используйте пистолет **easyclean365+** только в хорошо проветриваемом помещении.
- Не используйте кислотные, щелочные и/или легковоспламеняющиеся моющие средства.
- Используйте подходящую защиту дыхательных путей во избежание нанесения ущерба здоровью из-за очень мелко распыленных частичек моющего средства.
- Никогда не направляйте пистолет **easyclean365+** на лицо и тело.
- Держите пистолет **easyclean365+** в недоступных для детей местах.
- Перед каждым использованием пистолета **easyclean365+** проверяйте прочность всех соединений устройства и шланга для сжатого воздуха на предмет возможных повреждений.

2. Техническая информация и принцип работы

- Пистолет **easyclean365+** работает с давлением сжатого воздуха 5,5 - 9 bar.
- Есть возможность переключения режимов «Моющее средство» и «Только сжатый воздух».
- Грязь отрывается от поверхности с помощью моющего средства и сжатого воздуха. Мелкие частички грязи с помощью вращающегося на 360° внутреннего шланга прижимаются к стенкам раструба.

3. Области применения

- Предназначен для внутренней и наружной мойки автомашин (Car Wash).

4. Подготовка к работе и использование пистолета **easyclean365+**

- Наполнить 1-л бутылку моющим средством и зафиксировать ее на пистолете.
- Шланг от компрессора подсоединить ко входу пистолета.
- Пистолет держать на удалении ок. 2 см от загрязненной поверхности и включить нажатием курка.
- При этом медленно обрабатывать загрязненную поверхность круговыми движениями. Длительность обработки определяется степенью загрязненности поверхности.
- Не рекомендуется совершать быстрые и резкие движения.
- Если рычаг стоит перпендикулярно, то используется моющее средство.
- Благодаря переключению в режим «Только сжатый воздух» моющее средство удаляется с помощью быстро вращающегося внутреннего шланга и обработанная поверхность быстро высыхает.
- Вымытые места должны быть вытерты с помощью мягкого платка. При этом нежелательно делать это сильно давя на поверхность.
- После использования необходимо подержать форсунку (раструб) под чистой проточной водой и с помощью короткого нажатия на курок очистить ее от частичек грязи.

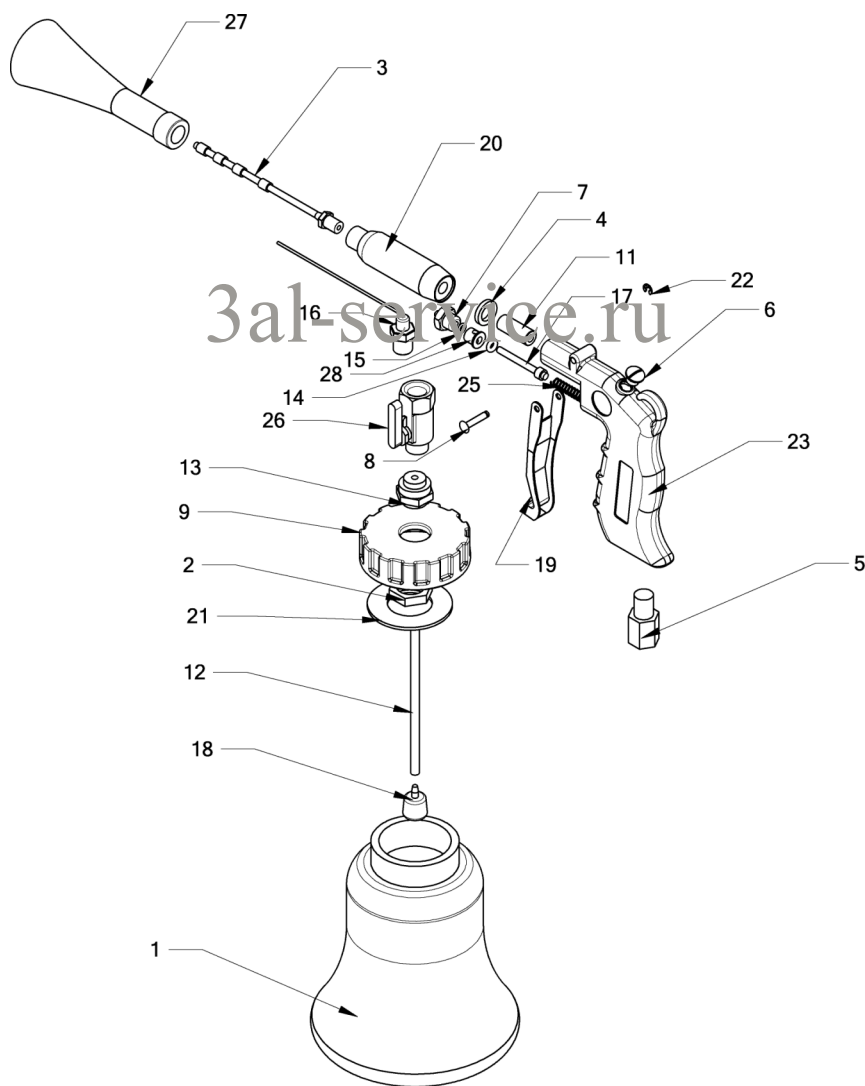
5. Обслуживание

После каждого использования пистолета **easyclean365+** его необходимо полностью промывать. При этом все компоненты, которые соприкасались с моющим средством, промываются теплой водой и очищаются от остатков моющего средства. Бутылку необходимо снять и хранить отдельно в чистом месте.

6. Технические данные

- Рабочее давление 5,5 - 9 bar сжатый воздух
- Подсоединение сжатого воздуха 1/4" IG (внутренняя резьба)

7. Чертеж и спецификация



Номер	R+M Nr.	Обозначение
1	106996713	Бутылка 1 л
3	106996712	Вибрационный шланг
5	57620	Переходный ниппель 1/4" AG - 1/4" IG. Латунь
9	106996714	Крышка
16	106996711	Всасывающий шланг
21	106996715	ДУплотнение
26	106996716	Шаровой кран
27	106996710	Воронка
12+18	106996717	Всасывающий шланг + фильтр (бутылка)
4+11+20	106996718	Блок инжектора
6+7+8+14+15+19+23+25+28	106996719	Пистолет комплектно

3al-service.ru