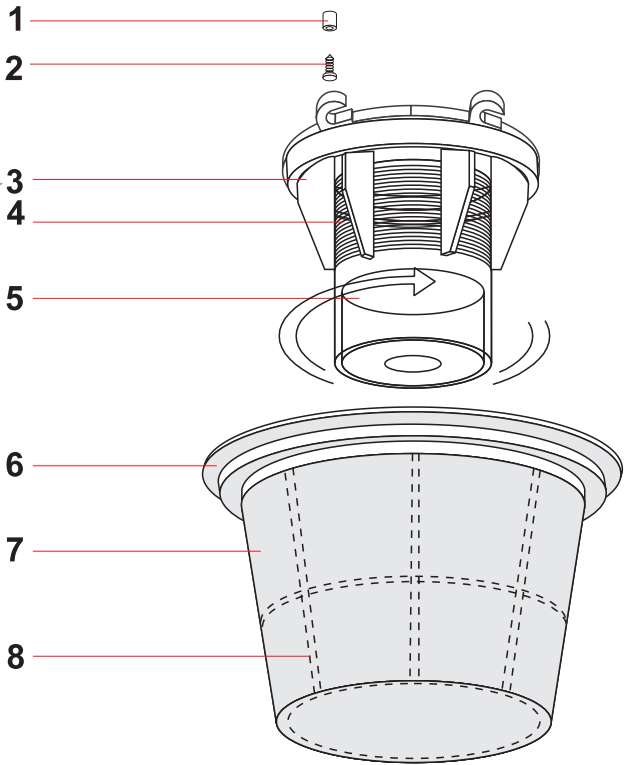


PANDA 215

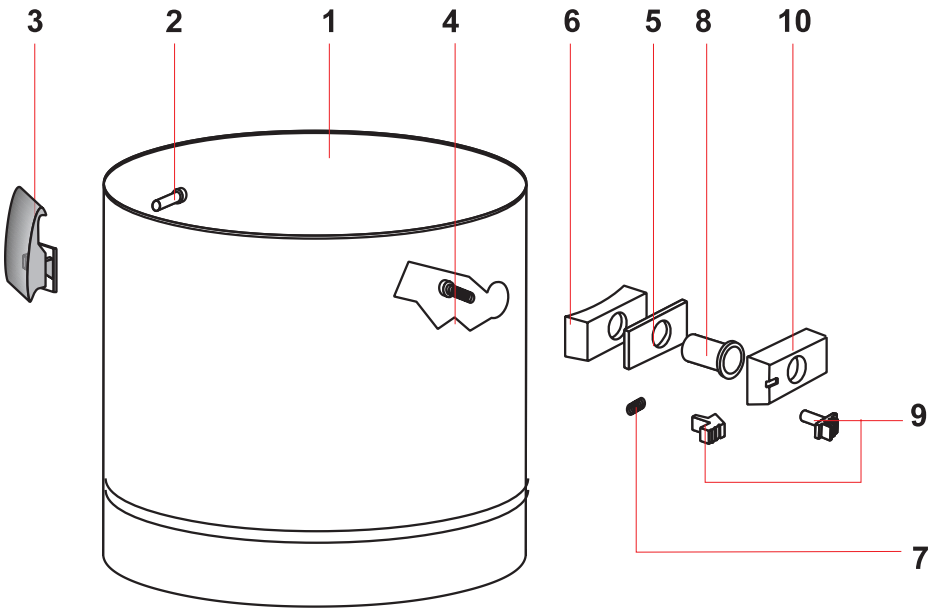
TAV.312
18/07/97

| TESTATA PANDA 215-515 | | | REF.3780 P |
|-----------------------|---------|-------------------------------------|------------|
| POS. | REF. | DESCRIZIONE | N° |
| 1 | 117 | CAVO ELETTRICO 2X1 | 1 |
| 2 | 138 | PASSACAVO | 1 |
| 3 | 139 | BLOCCACAVO | 1 |
| 4 | 1006 | VITE PFU TMT PHL 5X20 ZN.NERAP/R | 2 |
| 5 | 450 | MORSETTIERA 2 POLI | 1 |
| 6 | 3733 | MANIGLIA NEW | 1 |
| 7 | 2627 | VITE PAT TMT PHL 5X40 ZN.NERA | 4 |
| 8 | 1006 | VITE PFU TMT PHL 5X20 ZN.NERAP/R | 2 |
| 9 | 1054 | VITE PAT TMT PHL 5X30 ZN.NERA | 2 |
| 10 | 1054 | VITE PAT TMT PHL 5X30 ZN.NERA | 2 |
| 11 | 3734 | COPERCHIO NEW | 1 |
| 12 | 326 | INTERUTTORE | 1 |
| 13 | 3937 | FILTRO MTP/65 Ø 95 | 1 |
| 14 | 1050 | VITE PAT TMT PHL 5X35 ZN.NERA | 6 |
| 15 | 2738 | COPERTURA 99 S/FORI | 1 |
| 16 | 3969 | RONDELLA H=8 Ø 85 X 65 | 1 |
| 17 | 310 | ANELLO MOTORE PLAST. H=15 | 1 |
| 18 | 3900 | FILTRO MTP/65 Ø 160-120 H=88 | 1 |
| 19 | 2627 | VITE PAT TMT PHL 5X40 ZINC. | 6 |
| 20 | 1006 | VITE PFU TMT PHL 5X20 ZN.NERAP/R | 4 |
| 21 | 2591 | FERMAMOTORE 99 | 1 |
| 22 | 3901 | GUARNIZIONE A L S/F H=5,5 | 1 |
| 23 | 3891 S | MOT.BD302 1000W 220-240V-50/60 AB35 | 1 |
| 24 | 3901 | GUARNIZIONE A L S/F H=5,5 | 1 |
| 25 | 3866 | RONDELLA MTP/65 MM.18 Ø 230X145 | 1 |
| 26 | 1189 GP | BASAMENTO 500 C/GUARN.E PIASTRINA | 1 |
| 27 | 3189 | VITE TC CROCE M 5X30 UNI 7989 | 1 |
| * | 1107 | CAVETTO C/RESISTENZE | 1 |
| * | 1101 | CAVETTO COLLEGAMENTO | 2 |
| * | 1106 | FASCETTA | 3 |
| * | 1103 | FASTON | 2 |

| RAD | | | |
|------|------|-------------------------------------|----|
| POS. | REF. | DESCRIZIONE | N° |
| 60 | 3658 | CONDENS.C/RESIST.1/2 WATT 680 K-OHM | 1 |



| KIT FILTRANTE 500 CONICO COMPL. | | | REF.3247 |
|---------------------------------|------|------------------------------|----------|
| POS. | REF. | DESCRIZIONE | N° |
| 1 | 3706 | BUSSOLA Ø 8 PLAST | 4 |
| 2 | 3724 | VITE PAT TMT PHL 5x25 INOX | 4 |
| 3 | 2823 | CORPO ANTISCHIUMA 99 ALTO | 1 |
| 4 | 3138 | FILTRO RETE 0,4 Ø 90 H=45 | 1 |
| 5 | 2676 | GALLEGGIANTE 99 ALTO | 1 |
| 6 | 507 | ANELLO PORTAFILTRO SERIE 500 | 1 |
| 7 | 2860 | FILTRO POLYESTERE 300 CONICO | 1 |
| 8 | 2859 | CESTELLO 300 CONICO | 1 |



| CARRELLO 202 QUADRO | | | REF.1219 |
|---------------------|------|-----------------------------|----------|
| POS. | REF. | DESCRIZIONE | N° |
| 1 | 1218 | CORPO CARRELLO QUADRO | 1 |
| 2 | 2572 | RUOTA Ø 42 C/PIASTRA QUADRA | 4 |
| 3 | 2680 | VITE TC. CROCE 4X15 | 16 |

| FUSTO 215 AISI 430 COMPLETO | | | REF.2950 |
|-----------------------------|------|-----------------------------------|----------|
| POS | REF | DESCRIZIONE | N° |
| 1 | 2949 | FUSTO 215 AISI 430 | 1 |
| 2 | 1301 | RIVETTO 5X11 | 4 |
| 3 | 1847 | GANCIO PLASTICA COMPLETO | 2 |
| 4 | 1026 | VITE TRUCC.T 1/2 TONDA CROCE 5X30 | 4 |
| 5 | 2846 | GUARNIZIONE Ø 38 | 1 |
| 6 | 2585 | GUARNIZIONE R 155 | 1 |
| 7 | 2608 | MOLLA PULSANTE 99 | 1 |
| 8 | 2593 | DEFLETTORE 99 | 1 |
| 9 | 2594 | PULSANTE 99 IN 2 PEZZI | 1 |
| 10 | 2583 | BOCCHETTONE 99 | 1 |

