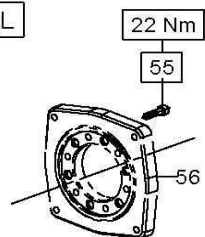


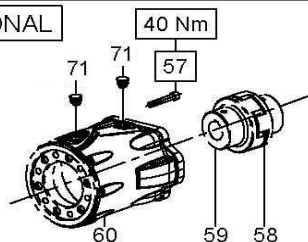
Flangia tipo "A" per azionamenti diretti

OPTIONAL



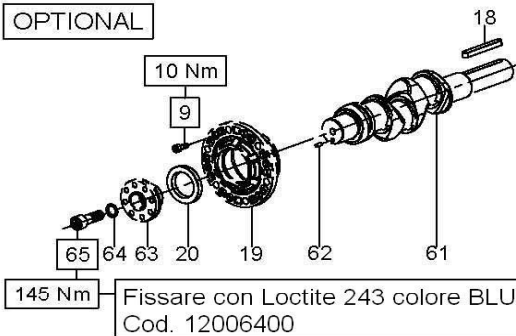
Campana e Giunto per accoppiamenti a motori idraulici SAE C

OPTIONAL



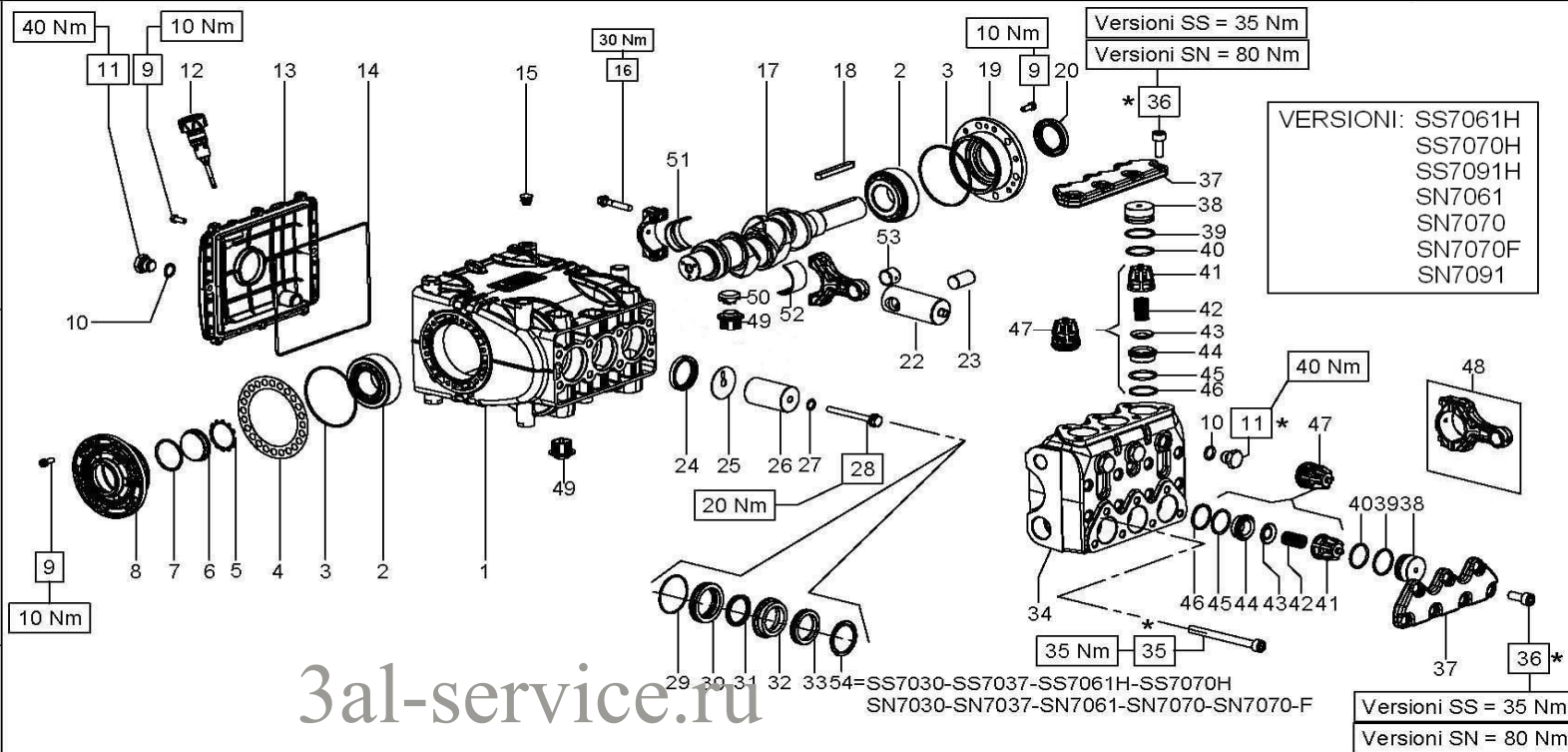
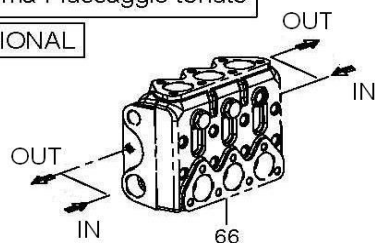
Presenza di forza ausiliare su lato opposto azionamento

OPTIONAL



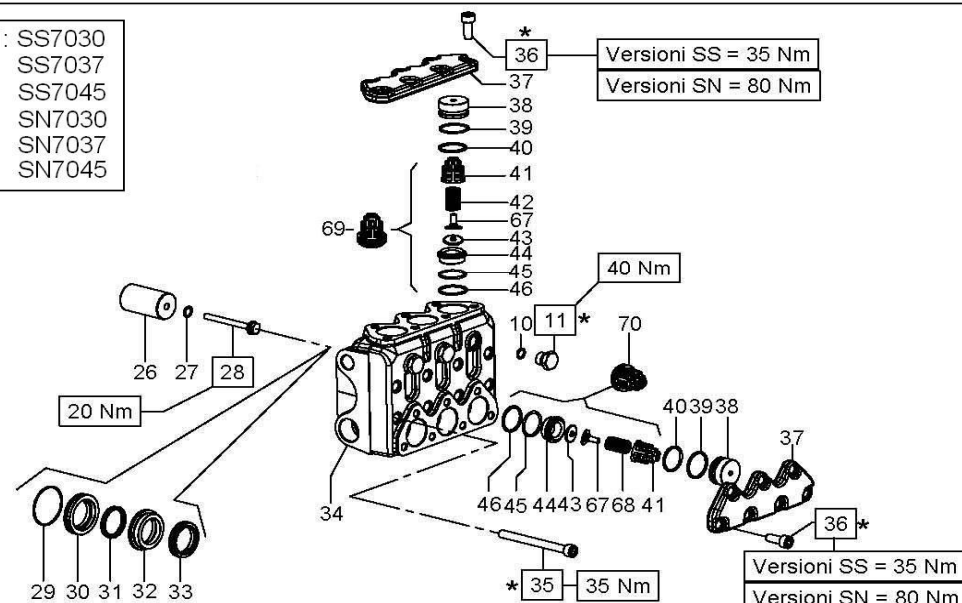
Sistema Flussaggio tenute

OPTIONAL



3al-service.ru

VERSIONI: SS7030  
SS7037  
SS7045  
SN7030  
SN7037  
SN7045



\* Lubrificare il sottotesta con grasso tipo: Bisolfuro di molibdeno cod.12001500

Lubrificare con grasso al silicone OCILIS 250 cod.12001600, solo sul diametro esterno i particolari pos.31-pos.33

**70SS**

DIS. COD. 70.9510.00

# KIT RICAMBIO – SPARE KIT

		SS7030 (D.20)	SS7037 (D.22)	SS7045 (D.24)	SS7061H (D.28)	SS7070H (D.30)	SS7091H (D.36)
<b>A</b>	Kit tenute pompanti – Plunger packing kit	KIT 238	KIT 202	KIT 2170	KIT 2119	KIT 2204	KIT 212
<b>B</b>	Kit valvole d'aspirazione – Inlet valves kit	KIT 2120	KIT 2120	KIT 2120	KIT 2040	KIT 2040	KIT 2040
<b>C</b>	Kit valvole di mandata – Outlet valves kit	KIT 2121	KIT 2121	KIT 2121			
<b>D</b>	Kit tenute complete – Complete seals kit	KIT 2211	KIT 2212	KIT 2171	KIT 2122	KIT 2213	KIT 2041
<b>E</b>	Kit bronzine bielle – Conrod bushing kit	KIT 2156 (STD) - 2157 (+0,25) - 2158 (+0,50)					



**SS7030 SS7061H**  
**SS7037 SS7070H**  
**SS7045 SS7091H**

POS	CODE CODICE	DESCRIPTION DESCRIZIONE	KIT	NR. PCS.	POS	CODE CODICE	DESCRIPTION DESCRIZIONE	KIT	NR. PCS.	POS	CODE CODICE	DESCRIPTION DESCRIZIONE	KIT	NR. PCS.
1	70.0100.22	CARTER POMPA		1	31	90.2250.00	ANELLO TEN. ALT. D. 20x26,15 LP	A-D		48	70.0305.01	BIELLA COMPLETA		3
2	91.8477.00	CUSCINETTO RULLI CON. 33207		2		90.2300.00	ANELLO TEN. ALT. D. 22x26,15 LP	A-D		49	70.2225.51	TAPPO CARTER		6
3	90.3915.00	OR D. 80.6x2.62 NBR SH. 70 3318	D	2		90.2350.00	ANELLO TEN. ALT. D. 24x30,15 LP	A-D	3	50	71.2259.51	CAPPUCCIO TAPPO CARTER		3
4	70.2200.81	SPESSORE DI RASAMENTO 0.1 mm.		-		90.2381.00	ANELLO TEN. ALT. D. 28x34,15 LP	A-D		51	90.9220.00	SEMIBOCCOLA TESTA BIELLA - SUP.	E	
	70.2203.81	SPESSORE DI RASAMENTO 0.25 mm.		-		90.2759.50	ANELLO TEN. ALT. D. 30x36,1 LP	A-D			90.9221.00	SEMIBOCCOLA TESTA BIELLA +0.25 - SUP.	E	3
5	90.0756.00	ANELLO SEEGER D. 45	D	1	32	90.2400.00	ANELLO TEN. ALT. D. 36x42,15 LP	A-D			90.9222.00	SEMIBOCCOLA TESTA BIELLA +0.50 - SUP.	E	
6	70.2118.01	SPIA LIVELLO OLIO		1		70.2236.66	ANELLO INTERMEDIO D. 20			52	90.9223.00	SEMIBOCCOLA TESTA BIELLA - INF.	E	
7	90.3877.00	OR D. 39.34x2.62 NBR SH. 70 3156	D	1		70.2238.66	ANELLO INTERMEDIO D. 22		3		90.9224.00	SEMIBOCCOLA TESTA BIELLA +0.25 - INF.	E	3
8	70.1501.22	COPERCHIO LATERALE LATO SPIA		1		70.2226.66	ANELLO INTERMEDIO D. 24				90.9225.00	SEMIBOCCOLA TESTA BIELLA +0.50 - INF.	E	
9	99.1852.00	VITE M6x16 UNI 5931		20		70.2220.66	ANELLO INTERMEDIO D. 28			53	90.9100.00	BOCCOLA PIEDE BIELLA		3
10	90.3833.00	OR D. 13.95x2.62 NBR SH. 70 3056 - SS7091H	D	1÷4	33	70.2235.66	ANELLO INTERMEDIO D. 30			54	70.2237.66	DISTANZIALE PER TENUTA D. 20-22		3
	90.3585.00	OR D. 10.82x1.78 NBR SH. 70 2043	D	3		70.2217.66	ANELLO INTERMEDIO D. 36				70.2222.66	DISTANZIALE PER TENUTA D. 28-30		3
11	98.2100.66	TAPPO G 3/8"x13 - SS7091H		1÷4		90.2262.00	ANELLO TEN. ALT. D. 20x35x9 HP	A-D		67	36.2101.51	GUIDA INTERNA VALV. - SS7030 SS7037 SS7045		6
	98.2046.66	TAPPO G 1/4"x13		3		90.2310.00	ANELLO TEN. ALT. D. 22x35x9 HP	A-D		68	94.7397.00	MOLLA Dm. 11,4x20 - SS7030 SS7037 SS7045		3
12	98.2115.00	TAPPO CON ASTA D. 21.5x70		1	34	90.2364.00	ANELLO TEN. ALT. D. 24x35x11,5 HP	A-D	3	69	36.7167.01	GR. VALV. DI MAND. - SS7030 SS7037 SS7045	C	3
13	70.1600.22	COPERCHIO POSTERIORE CARTER		1		90.2380.00	ANELLO TEN. ALT. D. 28x45x9 HP	A-D		70	36.7166.01	GR. VALV. D'ASPIRAZ. - SS7030 SS7037 SS7045	B	3
14	90.3942.00	OR D. 190.17x2.62 NBR SH. 70 3750	D	1		90.2771.00	ANELLO TEN. ALT. D. 30x45x9 HP	A-D		CON FLANGIA "A" – WITH DIRECT DRIVE FLANGE				
15	98.2005.00	TAPPO PER FORO D. 15		5		90.2410.00	ANELLO TEN. ALT. D. 36x48x8 HP	A-D		55	99.3084.00	VITE M8x30 UNI 5931		6
16	99.3123.00	VITE SERRAGGIO BIELLA		6		70.1253.36	TESTATA POMPA D. 20			56	10.0673.20	FLANGIA MOTORE IDRAULICO TIPO A		1
17	70.0200.35	ALBERO A GOMITI C.23		1	35	70.1240.36	TESTATA POMPA D. 22-24			MOTORE IDR. SAE-B – SAE-B HYDR. MOTOR DRIVE				
18	91.4900.00	LINGUETTA 8x7x70 UNI 6604		1		70.1252.36	TESTATA POMPA D. 28-30		1	71	98.2060.00	TAPPO PER FORO D. 15		2
19	70.1500.22	COPERCHIO LATERALE LATO PTO		1		70.1254.36	TESTATA POMPA D. 28-30 - NPT			57	99.3136.00	VITE M8x45 UNI 5931		6
20	90.1668.00	ANELLO RAD. D. 35x52x7	D	1		70.1235.36	TESTATA POMPA D. 36			58	10.0755.47	ELEMENTO ELASTICO GIUNTO D. 46		1
22	70.0500.15	GUIDA PISTONE		3		70.1236.36	TESTATA POMPA D. 36 - NPT			59	10.7430.01	GIUNTO ELASTICO D. 30x25.4		1
23	97.7420.00	SPINOTTO D. 18x36		3	35	99.3818.00	VITE M10x110 UNI 5931		8	60	10.0752.20	FLANGIA MOTORE IDRAULICO SAE-B		1
24	90.1677.00	ANELLO RAD. D. 36x47x6/7.5	D	3	36	99.3670.00	VITE M10x25 UNI 5931		14	PDF AUSILIARIA – AUXILIARY PTO				
25	96.7099.00	ROSETTA D. 10x45x1		3	37	70.2215.36	COPERCHIO VALVOLE		2	9	99.1854.00	VITE M6x16 UNI 5931		6
26	70.0400.09	PISTONE D. 20x95			38	70.2216.66	TAPPO VALVOLE - SS7061H SS7070H SS7091H		6	18	91.4900.00	LINGUETTA 8x7x70 UNI 6604		1
	70.0401.09	PISTONE D. 22x95				70.2221.66	TAPPO VALVOLE - SS7030 SS7037 SS7045			19	70.1500.22	COPERCHIO LATERALE LATO PTO		1
	70.0402.09	PISTONE D. 24x62			39	90.5180.00	ANELLO ANTIEST. D. 32.4x36.5x1.5	D	6	20	90.1668.00	ANELLO RAD. D. 35x52x7		1
	70.0403.09	PISTONE D. 28x62			40	90.3865.00	OR D. 29.82x2.62 NBR SH. 70 3118	D	6	61	70.0205.35	ALBERO ECC. D.PTO		1
	70.0404.09	PISTONE D. 30x95			41	36.2047.05	GUIDA VALVOLA - SS7061H SS7070H SS7091H		6	62	97.6152.00	SPINA D. 5x10		1
27	70.0405.09	PISTONE D. 36x62				36.2097.51	GUIDA VALVOLA - SS7030 SS7037 SS7045			63	70.2234.54	DISPOSITIVO DOPPIA PTO SERIE 70		1
			D	3	42	94.7450.00	MOLLA Dm. 16x27,5 - SS7061H SS7070H SS7091H		6	64	96.7160.00	ROSETTA D. 12x18x1		1
						94.7401.00	MOLLA Dm. 12x17 - SS7030 SS7037 SS7045		3	65	99.4295.00	VITE M12x35 UNI 5931		1
			D	3	43	36.2010.76	VALVOLA SFERICA - SS7061H SS7070H SS7091H		6	CON SISTEMA FLUSHING – FLUSHING SYSTEM				
						36.2098.66	VALVOLA SFERICA - SS7030 SS7037 SS7045			66	-	TESTATA FLUSHING		1
30	70.0815.66	ANELLO DI FONDO D. 20			44	36.2070.66	SEDE VALVOLA - SS7061H SS7070H SS7091H		6					
	70.0816.66	ANELLO DI FONDO D. 22				36.2094.66	SEDE VALVOLA - SS7030 SS7037 SS7045							
	70.0813.66	ANELLO DI FONDO D. 24			45	90.3865.00	OR D. 29.82x2.62 NBR SH. 70 3118	D	6					
	70.0811.66	ANELLO DI FONDO D. 28			46	90.5178.00	ANELLO ANTIEST. D. 31x35.5x1.5	D	6					
	70.0814.66	ANELLO DI FONDO D. 30			47	36.7154.01	GR. VALVOLA - SS7061H SS7070H SS7091H	B-C	6					
	70.0810.66	ANELLO DI FONDO D. 36												