

IPC Integrated Professional Cleaning

IPC Portotecnica

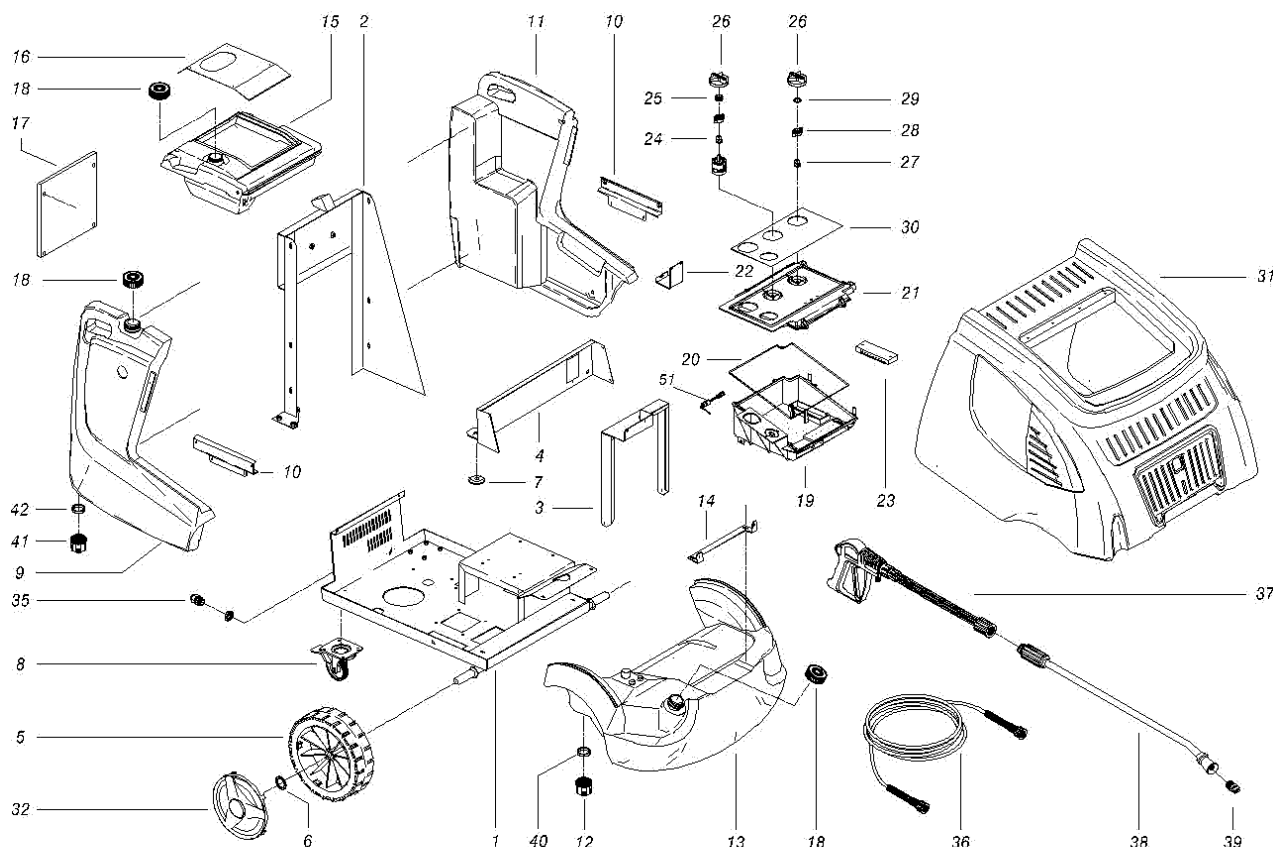
3al-service.ru

Список Запчастей

FORCE Ltd

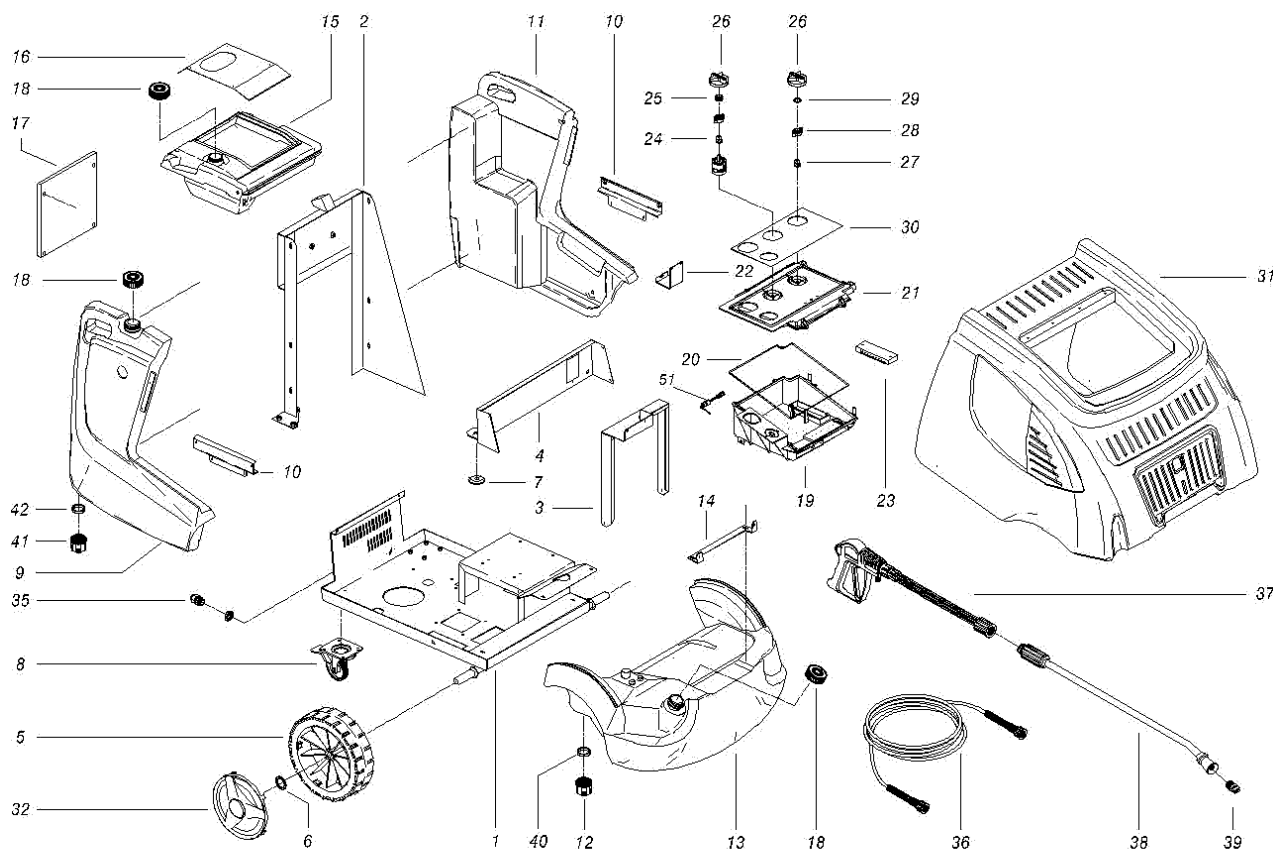
С-ка: IDAC44520

Модель: IDROP HPS DS 2015 T 400/50 3-01PRT



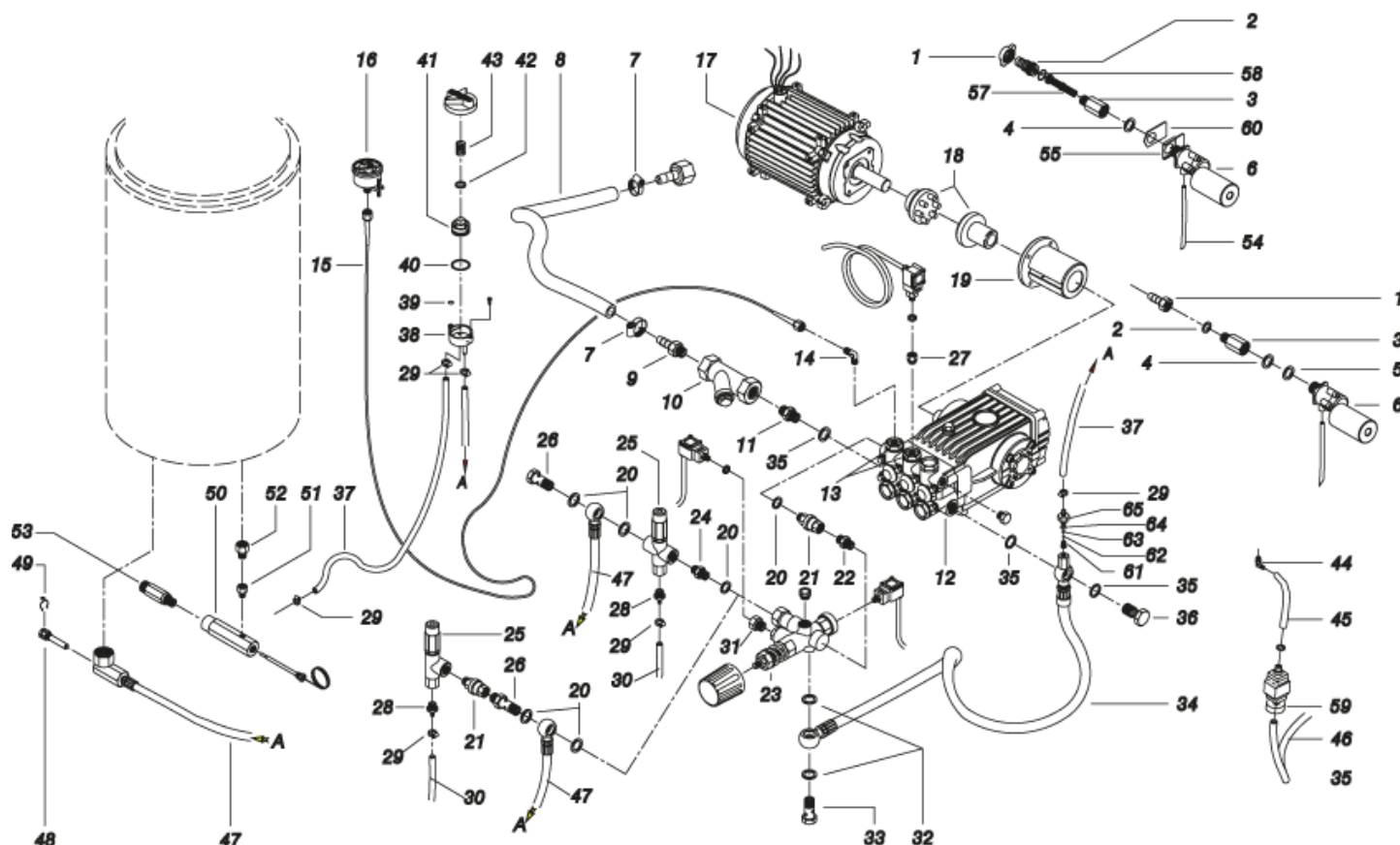
3al-service.ru

С-ка	К	N. з/ч.	N. з/ч. Клиента	Описание	Кол-во	Действителен:		Цена
						С	По	
0001		LAFN44276		КАРЕТКА ШАССИ P105	1,00			--
0002		LAFN44283		РАМА P105	1,00			--
0003		LAFN44269		ДЕРЖАТЕЛЬ P105	1,00			--
0004		LAFN40115		СКОБА КРЕПЛЕНИЯ P105 2V.	1,00	07/2008	04/2010	--
0004		LAFN44267		СКОБА КРЕПЛЕНИЯ P105	1,00		07/2008	--
0005		RTRT45383		КОЛЕСО D.305-D.25 RT-IPC	2,00	09/2001		--
0006		VTRS09813		ШАЙБА D.25	2,00			--
0008		RTRT13708		ПОВОРОТНОЕ КОЛЕСО D.125 P. MZ.PLS	1,00			--
0009		MPVR85023		РЕЗЕРВУАР (БАК) P105 PEHD	1,00		02/2005	--
0009		MPVR88966		РЕЗЕРВУАР (БАК) P105 C/F.SC. PEHD	1,00	03/2005		--
0010		LAFN45458		КРЕПЛЕНИЕ P105 LAT.	1,00	01/2002		--
0011		MPVR85024		РЕЗЕРВУАР ДЛЯ ВОДЫ (БАК) ADM	1,00			--
0012		RCDS72851		ПРОБКА 1/2" F NYL	1,00	01/2006		--
0012		RCDS72851		ПРОБКА 1/2" F NYL	1,00		01/2006	--
0013		MPVR40020		ТОПЛИВНЫЙ РЕЗЕРВУАР (БАК) P105-HPS 2V. PEHD	1,00	04/2007		--
0013		MPVR45301		ТОПЛИВНЫЙ РЕЗЕРВУАР (БАК) P105-HPS	1,00		04/2007	--
0014		LAFN45456		КРЕПЛЕНИЕ P105 ANT.	1,00	01/2002		--
0015		MPVR40093		РЕЗЕРВУАР (БАК) P105 C/BC. PEHD	1,00	06/2008		--
0015		MPVR85026		РЕЗЕРВУАР (БАК) P105 PEHD	1,00		02/2005	--
0015		MPVR88967		РЕЗЕРВУАР (БАК) P105 C/F G.1/2 PEHD	1,00	03/2005	05/2008	--
0016		LAFN44264		ПАНЕЛЬ P105-HPS INX	1,00			--
0017		MPVR45293		ЗАДНЯЯ ПАНЕЛЬ ADM-P105 PE	1,00			--
0018		MPVR40573		ПРОБКА БАКА MHDS-SK	2,00	04/2002		--
0019		MPVR33248		БЛОК УПРАВЛЕНИЯ MISTRAL PP	1,00	05/2008		--
0020		GUGO11309		СОЕДИНЕНИЕ MOUSSE D. 3	1,20	05/2008		--
0021		MPVR40023		КРЫШКА ЭЛЕКТРОЩИТКА MISTRAL C/F.MN.BK	1,00			--
0022		LAFN40115		СКОБА КРЕПЛЕНИЯ P105 2V.	1,00	04/2010		--
0023		MPVR33250		КР. ДЕРЖ. ПРОВ. MISTRAL	1,00	05/2008		--
0024		MPVR23482		ХВОСТОВИК TЕС. TUV	1,00	05/2008		--
0025		GUGO23079		КОЛЬЦО V-SEAL VA0014 13.5- 15.5	1,00	05/2008		--
0026		MPVR20190		СЕРАЯ РУКОЯТКА KSM	3,00		11/2007	--
0026		MPVR46511		СЕРАЯ РУКОЯТКА KSM C/F.FIS.	3,00	11/2007		--
0027		MPVR23484		ХВОСТОВИК THERM.KSM TUV	1,00	05/2008		--
0028		MPVR41903		УПЛОТНЕНИЕ TERM.IM.PA66	1,00	05/2008		--
0029		GUGO25527		ПРОКЛАДКА D. 14 X 3 NBR 70SH	1,00	05/2008		--
0030		ETET40687		ЭТИКЕТКА MST PR.II DS PLC	1,00			--
0031		MPVR40071		КРАСНЫЙ КОЖУХ P105 C/TP. PPL	1,00	01/2008		--
0031		MPVR44796		КРАСНЫЙ КОЖУХ HPS COMP. ABS	1,00		12/2007	--
0031		MPVR89194		КРАСНЫЙ ЛЮК P245 PPL	1,00	01/2008		--



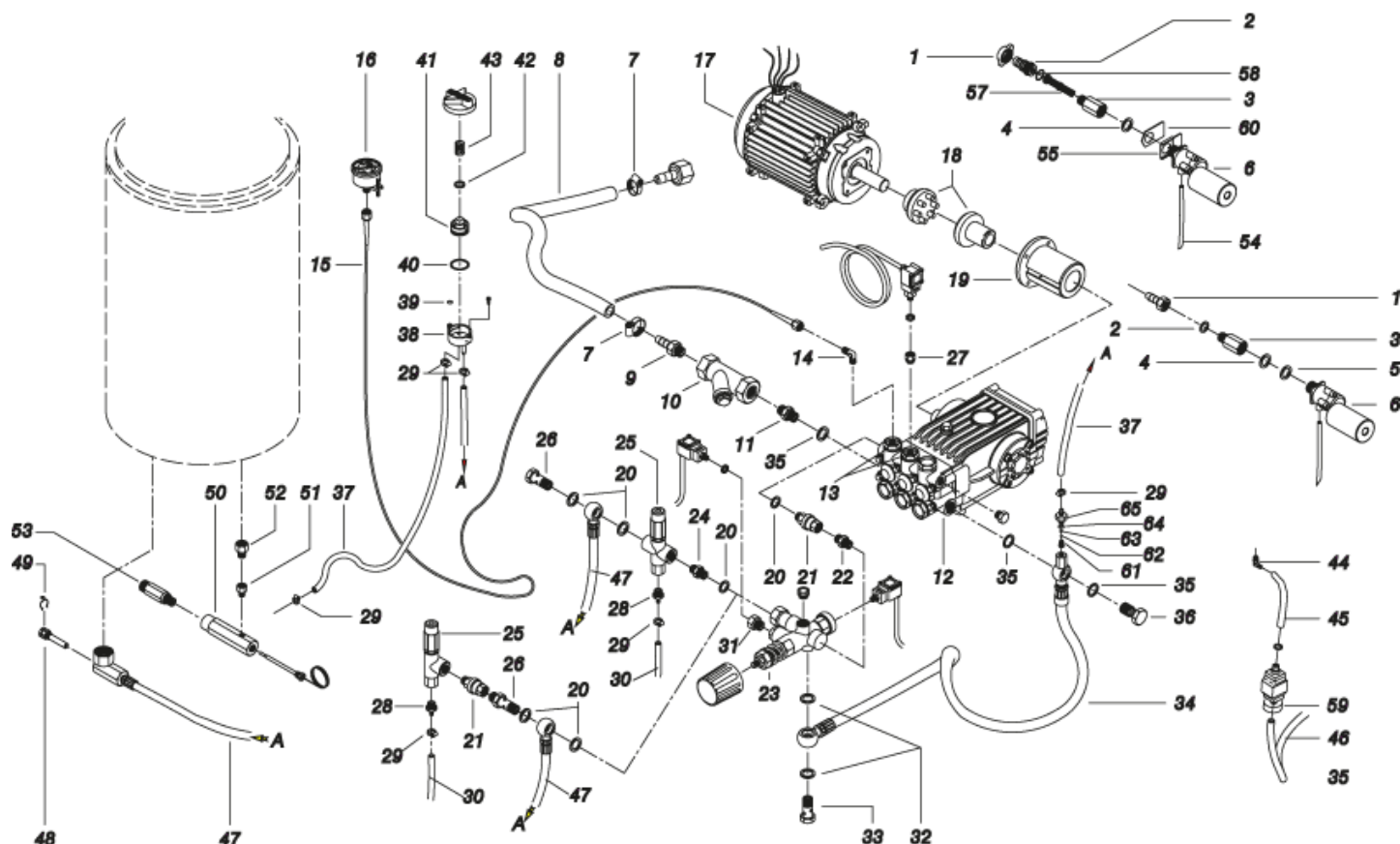
3al-service.ru

С-ка	К	N. з/ч.	N. з/ч. Клиента	Описание	Кол-во	Действителен:		Цена
						С	По	
0032		MPVR25910		КРЫШКА, ПРИКРЫВАЮЩАЯ КОЛЕСО D. 250 RT/PRT	2,00		09/2001	--
0032		MPVR45384		КРЫШКА, ПРИКРЫВАЮЩАЯ КОЛЕСО D. 305 RT-PRT	2,00	09/2001		--
0033		LAFN45294		ДЕРЖАТ. РЕЗИНЫ P105-HPS INX	1,00			--
0034		MPVR44347		ЗАЩИТА P105-HPS PVC	1,00			--
0035		MEVR33994		СМАТЫВАТЕЛЬ КАБЕЛЯ 4228 В D. 6- 18	1,00			--
0036		TBAP16656		ШЛАНГ ВЫСОКОГО ДАВЛЕНИЯ R2 MT 15 5/16" IRV F-S	1,00			--
0037		IPPR12973		РУКОЯТКА ST 2000 - P 330 - M22 M V	1,00		03/2007	--
0037		IPPR40016		РУКОЯТКА G 5000+P.330 +M22 SW.M V2	1,00	04/2014		--
0037		IPPR89429		РУКОЯТКА G 4500 - P.330 -M22SW.M V	1,00	03/2007	04/2014	--
0038		LCPR12976		УДЛИНИТЕЛЬ P 70	1,00		10/2001	--
0038		LCPR12983		ДВОЙНОЙ УДЛИНИТЕЛЬ PD 70	1,00	10/2010		--
0039		UGLN03327		СОПЛО 1/4 25045	1,00		10/2001	--
0039		UGLN03327		СОПЛО 1/4 25045	2,00	10/2001	04/2006	--
0039		UGLN49987		СОПЛО LECH 1/4 15045	2,00	10/2010		--
0039		UGLN49992		СОПЛО LECH 1/4 25045	2,00	04/2006	09/2010	--
0040		GUGO11489		УПЛОТНЕНИЕ D.22X1,5	1,00	01/2006		--
0040		GUGO45302		УПЛОТНЕНИЕ D. 20- 35 X 2.5	1,00		01/2006	--
0041		PVVR11806		КРЫШКА СЛИВНОГО ОТВЕРСТИЯ FLL	1,00	03/2005		--
0042		GUGO11489		УПЛОТНЕНИЕ D.22X1,5	1,00	03/2005		--
0050		LAFN40006		ДЕРЖАТЕЛЬ P105 2V. BK	1,00	07/2006		--
0051		MEVR27264		ДЕРЖАТЕЛЬ ПРЕДОХРАНИТЕЛЕЙ 031-1081	3,00			--
0052		GUGO01056		ПРОКЛАДКА D. 18.72 X 2.62 NBR 70SH	1,00	06/2008		--
0053		GUGO01197		ПРОКЛАДКА D. 22.22 X 2.62 NBR 70SH	1,00	06/2008		--
9999		KTRI86962		КОМПЛЕКТ S 35-12 ROLLER 20 NR HD	1,00			--



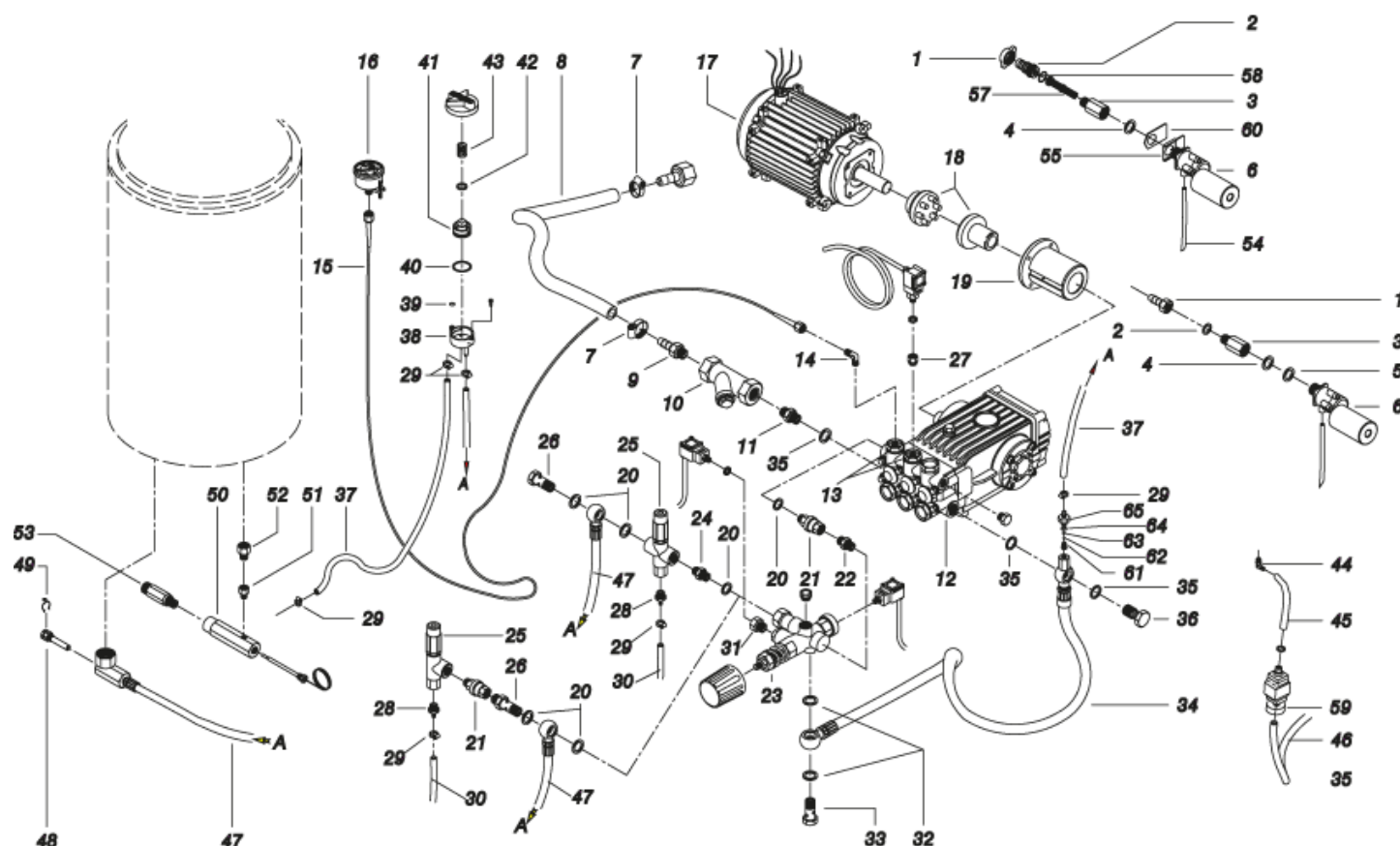
3al-service.ru

С-ка	К	N. з/ч.	N. з/ч. Клиента	Описание	Кол-во	Действителен:		Цена
						С	По	
0001		RCVR29600		РАЗЪЕМ С КРАНОМ-ВЕНТИЛЕМ РТС 3/4 F	1,00		09/2002	--
0001		RCDS09316		ВРЕЗНОЕ СОЕДИНЕНИЕ G. 3/4	1,00	09/2002		--
0002		GUGO42220		УПЛОТНЕНИЕ D. 3/4" X2	1,00		09/2002	--
0002		RCDS08965		ПЕРЕХОДНИК ДЛЯ ШЛАНГА (ФИТИНГ) ОТТ.	1,00	09/2002		--
0002		RCVR29602		ШТУЦЕР D. 1/2"-5/8" РТС	1,00		09/2002	--
0003		RCDS45082		МУФТА 3/4 M/F D.12-32 L.32 ОТ	1,00		09/2002	--
0003		RCDS47453		МУФТА 3/4 M/F PTG. ОТ	1,00	09/2002	08/2004	--
0003		RCDS88499		МУФТА 3/4 M/F PTG. L.68 ОТ	1,00	09/2004		--
0004		GUGO43071		УПЛОТНЕНИЕ D. 14- 24 X 4 70SH	1,00			--
0006		RCGR39997		ПОПЛАВОК МТМ 3/4G M 10BAR	1,00		09/2002	--
0006		RCGR60703		ПОПЛАВОК МТМ 3/4 PP. S/F.	1,00	09/2002		--
0007		FSVR00431		КЛЕММА D. 16-25	1,00			--
0008		TBBP15656		ШЛАНГ НИЗКОГО ДАВЛЕНИЯ D.16-26 20BAR	0,60			--
0009		RCDS45363		ПЕРЕХОДНИК ДЛЯ ШЛАНГА (ФИТИНГ) 3/4 M D. 8-16 ОТ	1,00	01/2002		--
0009		RCDS45364		ПЕРЕХОДНИК ДЛЯ ШЛАНГА (ФИТИНГ) 3/4 M D. 9.5-16 ОТ	1,00	09/2001	01/2002	--
0010		FTAC33904		ФИЛЬТР 3/4 F/F 2.VERS.	1,00			--
0011		RCDS00602		ПАТРУБОК 3/4 - 1/2 CN D.13.5	1,00			--
0012		PPAP45189		НАСОС WS151 SX LT 15 -150B. USA	1,00			--
0013		RCDS09059		ПРОБКА M24X2X16 + 1/4F ОТТ	2,00			--
0014		RCVR12430		КОЛЕНЧАТЫЙ ПАТРУБОК 1/4" M/M A15	1,00			--
0015		TBAP04437		ПОЛИАМИДНЫЙ ШЛАНГ L=420 1/4-1/4 F-F	1,00		02/2007	--
0015		TBAP40006		ПОЛИАМИДНЫЙ ШЛАНГ L=420 1/4 F-F	1,00	03/2007		--
0016		MNMN07992		МАНОМЕТР 0-250 D.50	1,00		11/2003	--
0016		MNMN49621		МАНОМЕТР 0-250 D.50 INOX	1,00	11/2003		--
0017		MOTR05780		3-ХФАЗНЫЙ ДВИГАТЕЛЬ В3-В14 НР 7.5 23/400-50 К	1,00	01/2002	06/2006	--
0017		MOTR40001		3-ХФАЗНЫЙ ДВИГАТЕЛЬ В3-В14 НР 7.5 23/400-50 С	1,00	02/2007		--
0017		MOTR48314		3-ХФАЗНЫЙ ДВИГАТЕЛЬ В3-В14 НР 7.5 23/400-50 D	1,00	07/2006	02/2007	--
0017		MOTR76242		3-ХФАЗНЫЙ ДВИГАТЕЛЬ В3-В14 НР 7.5 23/400-50 N	1,00		01/2002	--
0018		FGGT45222		ЭЛАСТИЧНОЕ СОЕДИНЕНИЕ IP WV	1,00		10/2004	--
0018		FGGT88466		ЭЛАСТИЧНОЕ СОЕДИНЕНИЕ P105 НР 7.5 CPL.	1,00	10/2004	02/2007	--
0018		FGGT88467		ЭЛАСТИЧНОЕ СОЕДИНЕНИЕ P105 НР 9.0 CPL.	1,00	02/2007		--
0019		MFVR15245		ФЛАНЕЦ НР 5.5 W 151 ZF151	1,00		02/2007	--
0019		MFVR89552		ФЛАНЕЦ МОТОРА Н 112 В14-Р237 9НР	1,00	02/2007		--
0020		VTRS12492		ШАЙБА 3/8	2,00			--
0021		RCVR00563		ШАРНИРНЫЙ РАЗЪЕМ 3/8 M/F	1,00	02/2004		--
0022		RCDS00610		ПАТРУБОК 3/8 - 3/8 SV	1,00	02/2012		--
0023		VVAZ40027		КЛАПАН VRT3 3/8F 25MPa +PP1/4F	1,00	02/2012		--
0023		VVAZ45134		КЛАПАН MV 550 2.G3/8F	1,00	02/2004	02/2012	--
0024		RCDS12121		ПАТРУБОК 3/8 - 3/8 SV/CN	1,00		02/2004	--



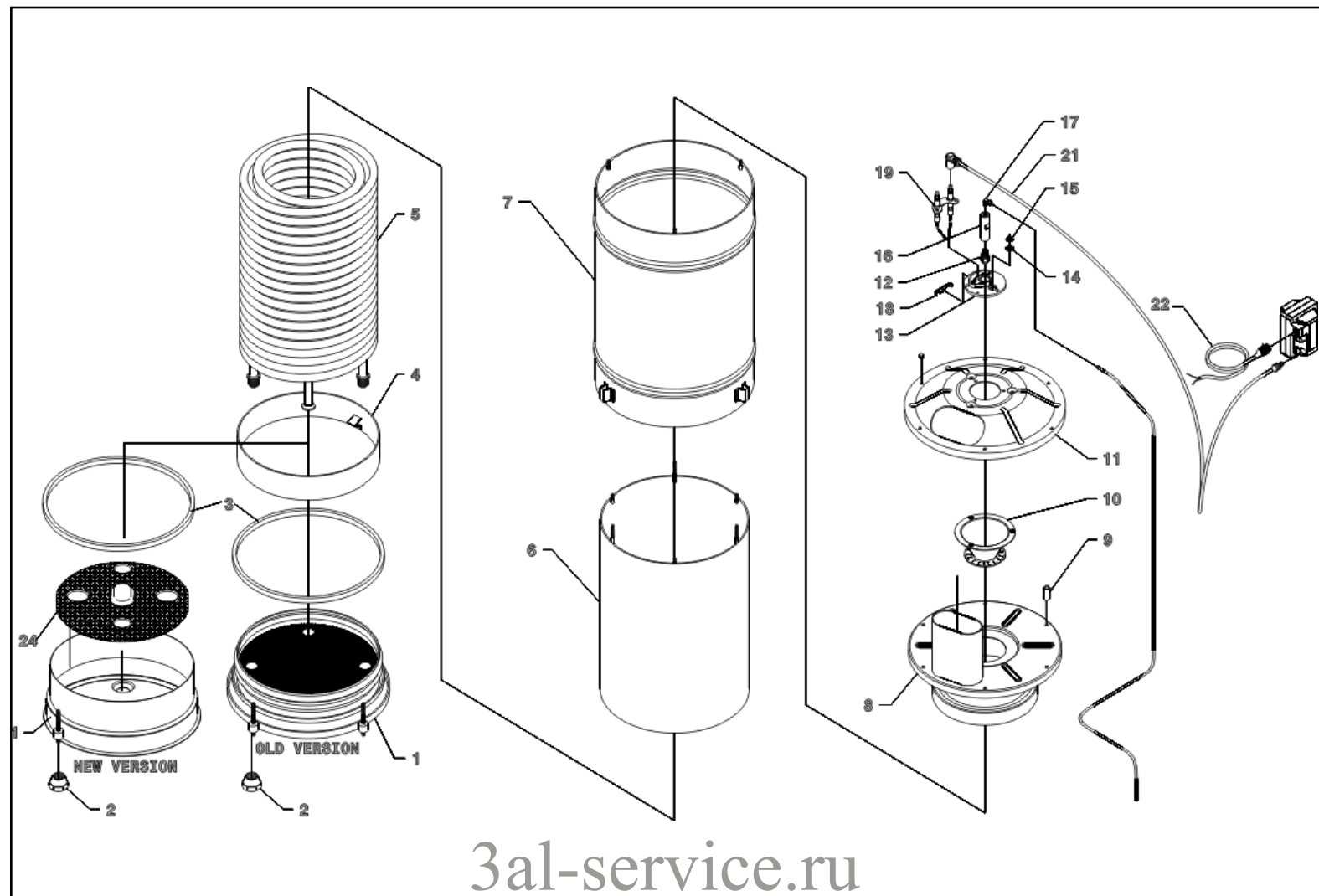
3al-service.ru

С-ка	К	N. з/ч.	N. з/ч. Клиента	Описание	Кол-во	Действителен:		Цена
						С	По	
0024		RCDS11778		ВИНТ G 3/8 + 3/8M	1,00	02/2004		--
0025		VVSC21627		КЛАПАН VS 220 G3/8	1,00	02/2004	06/2010	--
0025		VVSC40005		КЛАПАН MR 401 G3/8	1,00	06/2010		--
0025		VVSC40541		КЛАПАН VS 220 2 G3/8 F	1,00		02/2004	--
0026		RCDS01371		ВИНТ G 3/8 A.P.	1,00		02/2004	--
0027		RCVR02596		МУФТА 1/4 M/F A5	1,00		04/2002	--
0027		VTRS40960		ШАЙБА D.13.5X19 X4 AL.	1,00	04/2002		--
0028		RCDS03514		ПЕРЕХОДНИК ДЛЯ ШЛАНГА (ФИТИНГ) 3/8 M D. 5- 7	1,00	02/2004		--
0028		RCDS03514		ПЕРЕХОДНИК ДЛЯ ШЛАНГА (ФИТИНГ) 3/8 M D. 5- 7	1,00		02/2004	--
0029		FSVR00427		КЛЕММА D. 12 CLIC 66-110	1,00			--
0030		TBBP04917		ШЛАНГ НИЗКОГО ДАВЛЕНИЯ D. 6- 9	0,60		04/2012	--
0030		TBBP93804		ШЛАНГ НИЗКОГО ДАВЛЕНИЯ D. 6- 9	0,60	05/2012		--
0031		RCVR00644		РЕДУКТОР 1/4-1/8 M/F	1,00	02/2012		--
0032		VTRS04931		ШАЙБА COPPER D.13X19X1.5	2,00	02/2012	02/2012	--
0032		VTRS12821		ШАЙБА D.14X18,7X1,25 1/4 GM	2,00		02/2012	--
0033		RCDS01371		ВИНТ G 3/8 A.P.	1,00	02/2012		--
0033		RCDS02612		ВИНТ G 1/4 A.P.	1,00		02/2012	--
0034		TBBP15914		ШЛАНГ БАЙ-ПАССА L=390 1/2+C.VL.-1/4OC 90°	1,00		02/2012	--
0034		TBBP47907		ШЛАНГ БАЙ-ПАССА L=390 1/2+C.VL.-3/8OC 90°	1,00	02/2012		--
0035		VTRS12491		ШАЙБА 1/2	2,00			--
0036		RCDS33982		ВИНТ 1/2 C/SC. L=41.5 D.13.5	1,00			--
0037		TBBP00051		СЕТЧАТАЯ ТРУБА D. 6-12	0,90			--
0038		RCGR08069		КОРПУС КРАНА DET. PRT	1,00			--
0039		GUGO08071		ПРОКЛАДКА D. 4.48 X 1.78 NBR 70SH	1,00			--
0040		GUGO12183		ПРОКЛАДКА D. 23.4 X 3.53 VIT 70SH	1,00			--
0041		RCGR08070		РЕГУЛЯТОР ПОТОКА (КРАН) PRT	1,00			--
0042		VTRS00542		ШАЙБА D.14X20	1,00			--
0043		MLML08068		ПРУЖИНА D.1,5 L.23	1,00			--
0046		TBBP00058		ШЛАНГ НИЗКОГО ДАВЛЕНИЯ D. 4- 6	0,40	06/2008		--
0046		TBBP00058		ШЛАНГ НИЗКОГО ДАВЛЕНИЯ D. 4- 6	0,50			--
0047		TBAP44709		ПЕРЕХОДНИК ДЛЯ ШЛАНГА (ФИТИНГ) 3/ 8 R2 L=710 3/8OC	1,00			--
0048		RCDS00593		ГРЯЗЕВИК-ОТСТОЙНИК IM 0-120 L=50	1,00			--
0049		MLML02623		ПРУЖИНА IMT	1,00			--
0050		RCDS19322		КОРПУС ВЫПУСКНОГО БЛОКА 3/8F-M14	1,00			--
0051		VTDD19324		ГАЙКА G 1/2	1,00			--
0052		RCDS19326		ШТУЦЕР M 14	1,00			--
0053		RCDS44542		ШТУЦЕР M22 M -3/8M L=100 OT.	1,00			--
0054		TBBP17436		ШЛАНГ НИЗКОГО ДАВЛЕНИЯ D.12-14 RILSAN NT.	0,15	09/2002		--
0055		LAFN47452		КРЕПЛЕНИЕ P105 INX	1,00	09/2002	08/2004	--



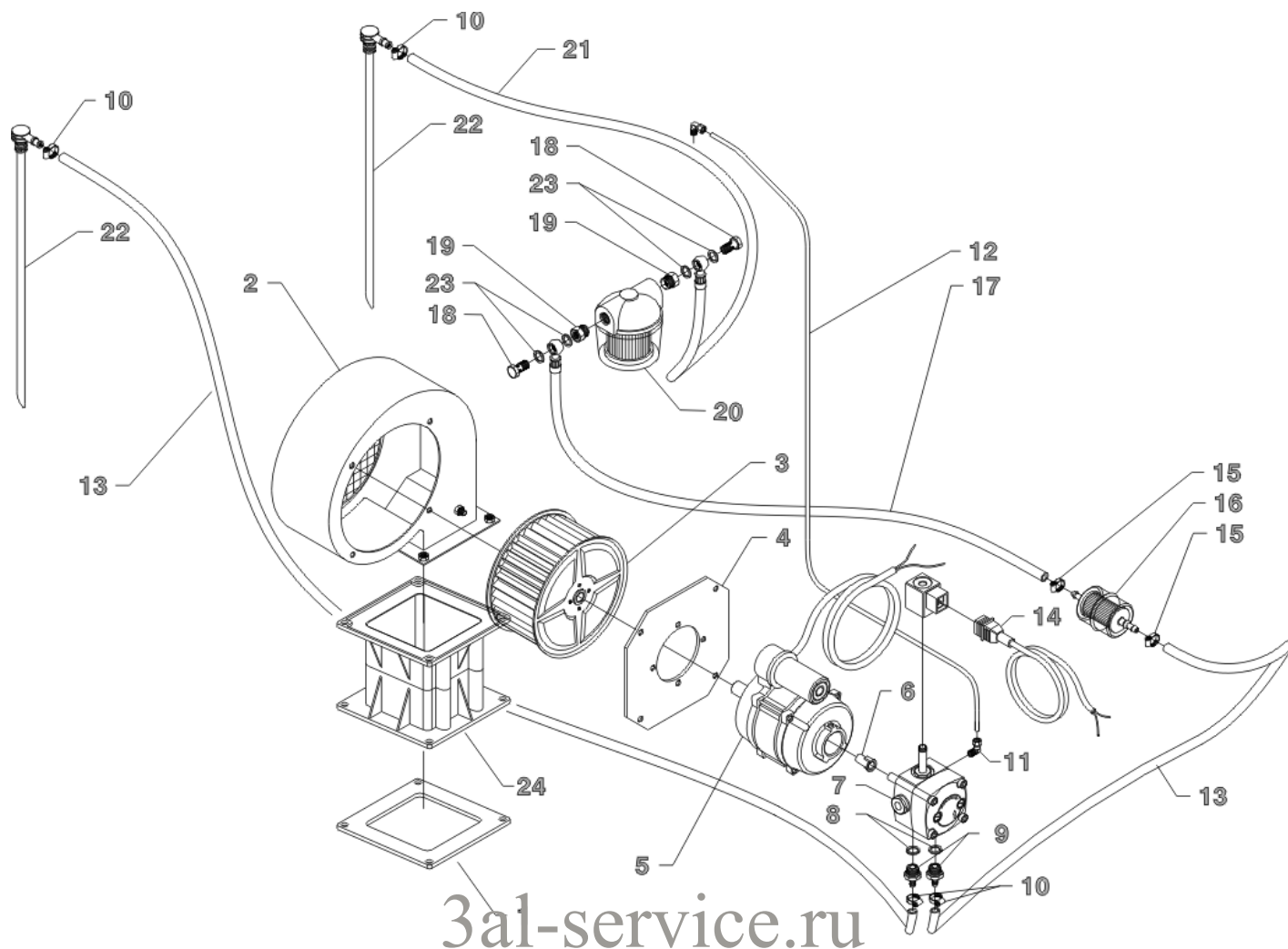
3al-service.ru

С-ка	К	N. з/ч.	N. з/ч. Клиента	Описание	Кол-во	Действителен:		Цена
						С	По	
0055		LAFN88500		КРЕПЛЕНИЕ P105 INT. INX	1,00	09/2004		--
0057		FTAC09717		ФИЛЬТР D.15X37	1,00	09/2002		--
0058		GUGO01054		ПРОКЛАДКА D. 15.08 X 2.62 NBR 70SH	1,00	09/2002		--
0059		MPVR44324		ДЕРЖАТЕЛЬ NM1-P105 PVC	1,00		10/2002	--
0059		MPVR47772		ДЕРЖАТЕЛЬ NME1-P105 PVC	1,00	10/2002	04/2010	--
0060		LAFN88501		КРЕПЛЕНИЕ P105 EST. INX	1,00	09/2004		--
0061		MLML21505		ПРУЖИНА D. 8 X5 X0.3	1,00	02/2012		--
0062		SFVR04274		ШАРИК D. 7/32	1,00	02/2012		--
0063		GUGO01055		ПРОКЛАДКА D. 5.28 X 1.78 VIT 70SH	1,00	02/2012		--
0064		GUGO01036		ПРОКЛАДКА D. 10.82 X 1.78 NBR 70SH	1,00	02/2012		--
0065		RCDS10546		СЕДЛО КЛАПАНА 1/4M + PG. D.3-7.5 ОТТ	1,00	02/2012		--
9999		MFVR88920		ФЛАНЕЦ МОТОРА 4P H112 RK -B14/CU.	1,00			--
9999		MORT88919		РОТОР ЭЛЕКТРОДВИГАТЕЛЯ 5-7.5HP T 4P H112 B14/C1K00				--



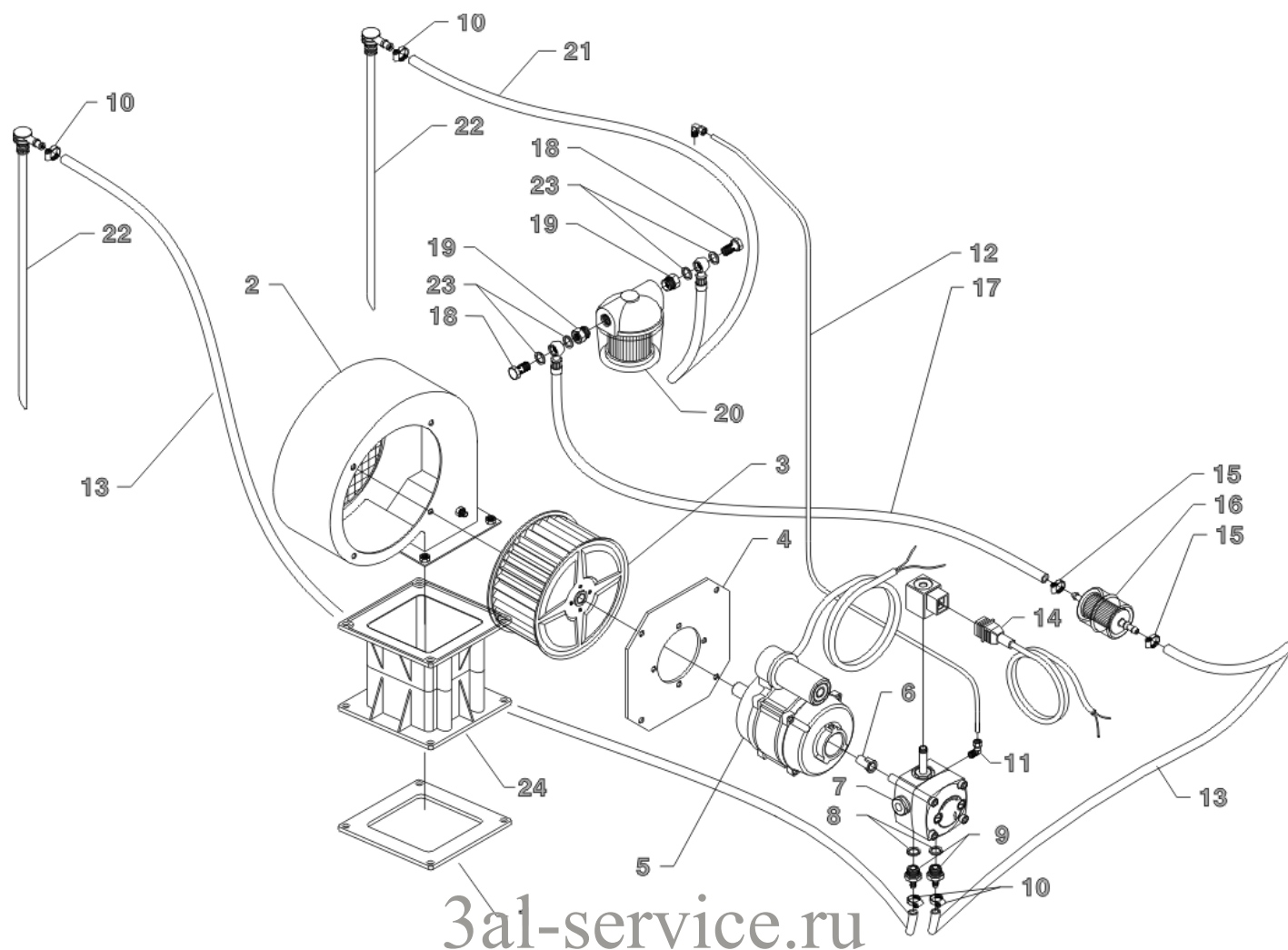
3al-service.ru

С-ка	К	N. з/ч.	N. з/ч. Клиента	Описание	Кол-во	Действителен:		Цена
						С	По	
0001		LAFN12715		ОСНОВАНИЕ ВОДОНАГРЕВАТЕЛЯ FUT	1,00		03/2008	--
0001		LAFN40038		ОСНОВАНИЕ ВОДОНАГРЕВАТЕЛЯ FUT. 2V. ВК	1,00	03/2008		--
0002		RCDS00561		КОЛЬЦЕВАЯ ГАЙКА 1/2 ОТТ	2,00			--
0003		GUVR35205		УПЛОТНЕНИЕ D. 7 FIB.	1,02			--
0004		LAFN11708		МЕТАЛЛИЧЕСКАЯ ЛЕНТА-СТЯЖКА FUT	1,00		03/2008	--
0005		LAFN38136		ЗМЕЕВИК ДВОЙНОЙ 3/8 MST 40MT 200B.	1,00			--
0006		LAFN08244		ВНУТР. ЦИЛИНДР J.FUT INX	1,00		03/2008	--
0006		LAFN40076		ВНУТР. ЦИЛИНДР J.FUT 2V.INX	1,00	03/2008		--
0007		LAFN08242		ВНЕШН. ЦИЛИНДР J.FUT INX	1,00			--
0008		LAFN08072		КР.КОТ.ВЕР/ВНУТ FUT INX	1,00			--
0009		LAFN09096		РАСПОРКА 10X28,5	3,00			--
0010		LAFN08042		ДЕФЛЕКТОР (ОТРАЖАТЕЛЬ) FUT	1,00			--
0011		LAFN07676		КР. КОТ.ВЕР/ВН. FUT INX	1,00			--
0012		UGBR31344		ФОРСУНКА ГОРЕЛКИ 1.75 60 S	1,00			--
0013		MFVR18226		ДЕРЖАТ. ЭЛЕКТР. FUT 3°V	1,00			--
0014		MPVR18228		ИНДИКАТОР D.17 X3	1,00			--
0015		VTAE22633			1,00			--
0016		RCDS07642		КРЕПЛЕНИЕ ФОРСУНКИ FUT	1,00			--
0017		RCVR08954		КОЛЕНЧАТЫЙ ПАТРУБОК 1/8"-4 B5	1,00			--
0017		RCVR08954		КОЛЕНЧАТЫЙ ПАТРУБОК 1/8"-4 B5	1,00		06/2013	--
0017		RCVR14014		БИ-КОНИЧЕСКИЙ ПЕРЕХОДНИК ДТТ 1/8"М В1 D. 2/ 4 NIKO	1,00	07/2013	10/2013	--
0017		RCVR40126		БИ-КОНИЧЕСКИЙ ПЕРЕХОДНИК Т 1/8"М/Ф D. 4/ 6C NK.1,00	1,00	11/2013		--
0017		RCVR72867		ШТУЦЕР А "Т" 1/8" FFM	1,00	07/2013	10/2013	--
0017		RCVR89230		ПРОБКА G 1/8 M C/O-RING.	1,00	07/2013		--
0018		LAFN07641		ПЛАСТИНА INX	1,00			--
0019		MECA12525		ЭЛЕКТРОД FUT	1,00			--
0020		VTDD05907		ГАЙКА M 6 CIE.	6,00			--
0021		MECV35335		КАБЕЛЬ А.Т. 9,8-23КОНМ/М L= 500P	2,00	05/2008		--
0022		MECB34463		КАБЕЛЬ ВТ L=800 SP.	1,00	05/2008		--
0024		ITTE48421		ДНИЩЕ FUT C.TE	1,00	03/2008		--



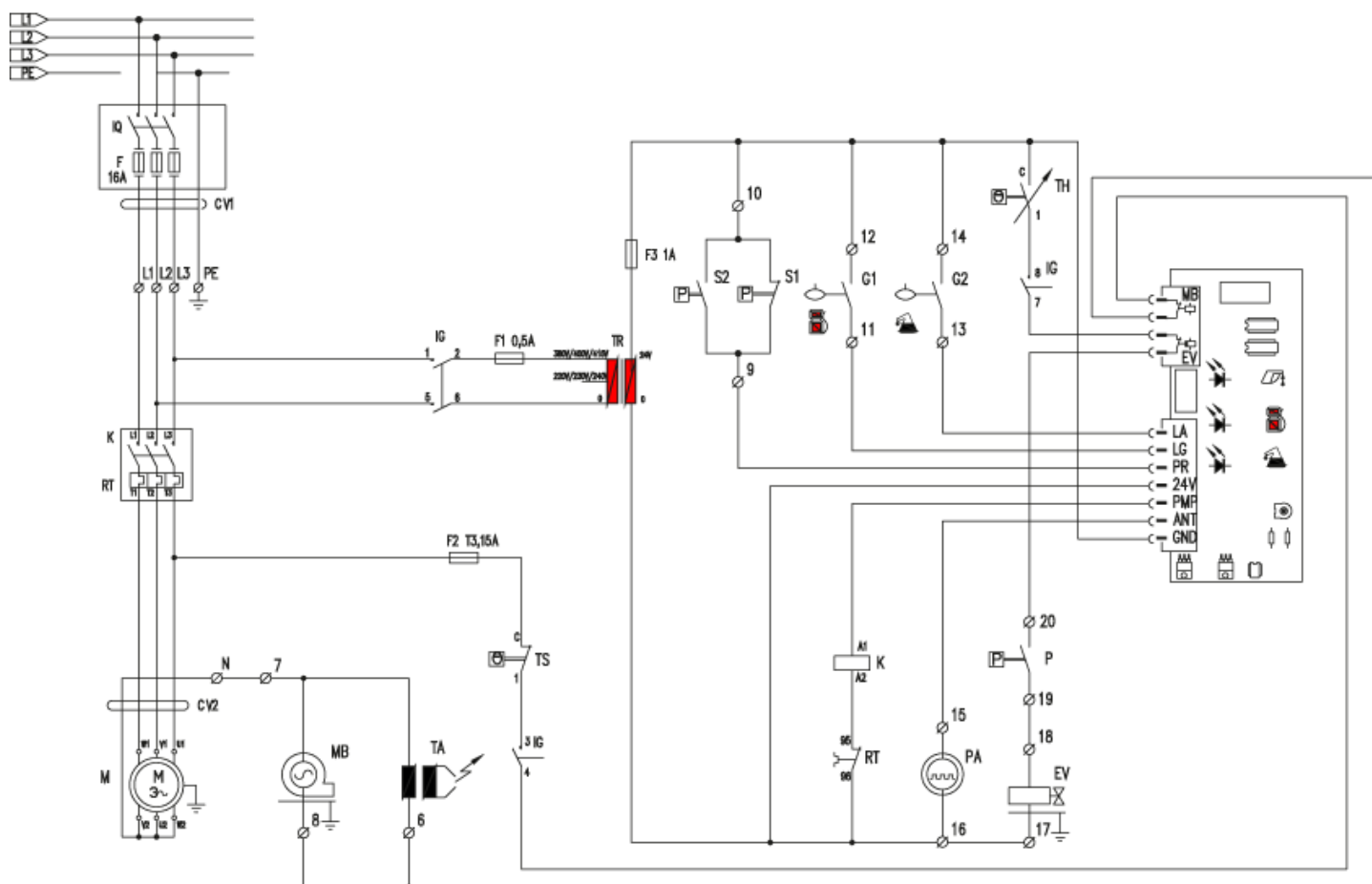
3al-service.ru

С-ка	К	N. з/ч.	N. з/ч. Клиента	Описание	Кол-во	Действителен:		Цена
						С	По	
0001		GUGO11214		УПЛОТНЕНИЕ FLL	1,00		05/2007	--
0001		GUGO40003		УПЛОТНЕНИЕ СВ4	1,00	05/2007		--
0002		LAFN44325		ШНЕК СВ4 -P105	1,00		05/2007	--
0002		MPVR40010		ШНЕК СВ4 -2PZ.CP	1,00	05/2007		--
0003		VEVR34275		КРЫЛЬЧАТКА D.160-80 D.12.7 36P B.SX	1,00			--
0004		LAFN10272		ПЛАСТИНА КРЕПЛЕНИЯ ДВИГАТЕЛЯ СВ 3	1,00			--
0005		MOMB34119		ДВИГАТЕЛЬ ГОРЕЛКИ 230-50 IP44 150W A.OR	1,00			--
0006		KTRI36516		КОМПЛЕКТ 18- 9	1,00			--
0007		FTCO88927		ТОПЛИВНЫЙ ФИЛЬТР S.AL	1,00	01/2005		--
0007		PPGS27370		ТОПЛИВНЫЙ НАСОС DLT VM1LR25	1,00		12/2004	--
0007		PPGS40005		ТОПЛИВНЫЙ НАСОС DNF BFA 01L3R2	1,00	05/2008		--
0007		PPGS88592		ТОПЛИВНЫЙ НАСОС DLT ALLUM. A1L2	1,00	01/2005	04/2008	--
0008		VTRS04931		ШАЙБА COPPER D.13X19X1.5	2,00			--
0009		RCDS00626		ПЕРЕХОДНИК ДЛЯ ШЛАНГА (ФИТИНГ) 1/4 M D. 5- 7	2,00			--
0010		FSVR00427		КЛЕММА D. 12 CLIC 66-110	2,00			--
0011		RCVR08954		КОЛЕНЧАТЫЙ ПАТРУБОК 1/8"-4 B5	1,00			--
0012		TBCO40038		ТОПЛИВНЫЙ ШЛАНГ P105 40MT D. 4 IX	1,00	07/2014		--
0012		TBCO45038		ТОПЛИВНЫЙ ШЛАНГ P105 40MT D. 4	1,00		07/2014	--
0013		TBCO06945		ШЛАНГ НИЗКОГО ДАВЛЕНИЯ D. 6-12 10BAR C.PRESS 0,20	1,00	05/2008		--
0013		TBCO06945		ШЛАНГ НИЗКОГО ДАВЛЕНИЯ D. 6-12 10BAR C.PRESS 0,30	1,00	05/2008		--
0013		TBCO06945		ШЛАНГ НИЗКОГО ДАВЛЕНИЯ D. 6-12 10BAR C.PRESS 0,41	1,00		04/2008	--
0013		TBCO06945		ШЛАНГ НИЗКОГО ДАВЛЕНИЯ D. 6-12 10BAR C.PRESS 0,50	1,00	05/2008		--
0013		TBCO06945		ШЛАНГ НИЗКОГО ДАВЛЕНИЯ D. 6-12 10BAR C.PRESS 0,41	1,00		04/2008	--
0014		MECB18118		КАБЕЛЬ DLT L=1.600	1,00	05/2008	10/2010	--
0014		MECB46130		КАБЕЛЬ DLT L=1100	1,00	11/2010		--
0015		FSVR11197		КЛЕММА D.I. 11 13315	1,00	05/2008		--
0015		FSVR11197		КЛЕММА D.I. 11 13315	1,00		04/2008	--
0016		FTCO34840		ТОПЛИВНЫЙ ФИЛЬТР FB 7/A NYL.	1,00	05/2008	04/2010	--
0016		FTCO40003		ТОПЛИВНЫЙ ФИЛЬТР FB 7/TA 60mc NYL.	1,00	04/2010		--
0016		FTCO34840		ТОПЛИВНЫЙ ФИЛЬТР FB 7/A NYL.	1,00		04/2008	--
0017		TBBP34456		ШЛАНГ НИЗКОГО ДАВЛЕНИЯ L= 180 1/4OC.-LIB.	1,00		04/2008	--
0018		RCDS02612		ВИНТ G 1/4 A.P.	2,00		04/2008	--
0019		RCVR02607		РЕДУКТОР 3/8-1/4 M/F	2,00		02/2002	--
0020		FTCO30578		ТОПЛИВНЫЙ ФИЛЬТР 3/8 0.1-SP	1,00		04/2008	--
0021		TBBP44517		ШЛАНГ НИЗКОГО ДАВЛЕНИЯ L= 750 1/4OC.-LIB. 6X12	1,00		04/2008	--
0021		GUGO21638		ПРОКЛАДКА D. 7.60 X 2.62 NBR 70SH	1,00	01/2002	01/2006	--
0021		GUGO28327		ПРОКЛАДКА D. 7.51 X 3.53 NBR 70SH	1,00	01/2006		--
0022		RCDS20136		ВСАСЫВАЮЩИЙ L= 355 C.	2,00		01/2002	--
0022		RCVR02607		РЕДУКТОР 3/8-1/4 M/F	1,00	02/2002	04/2008	--



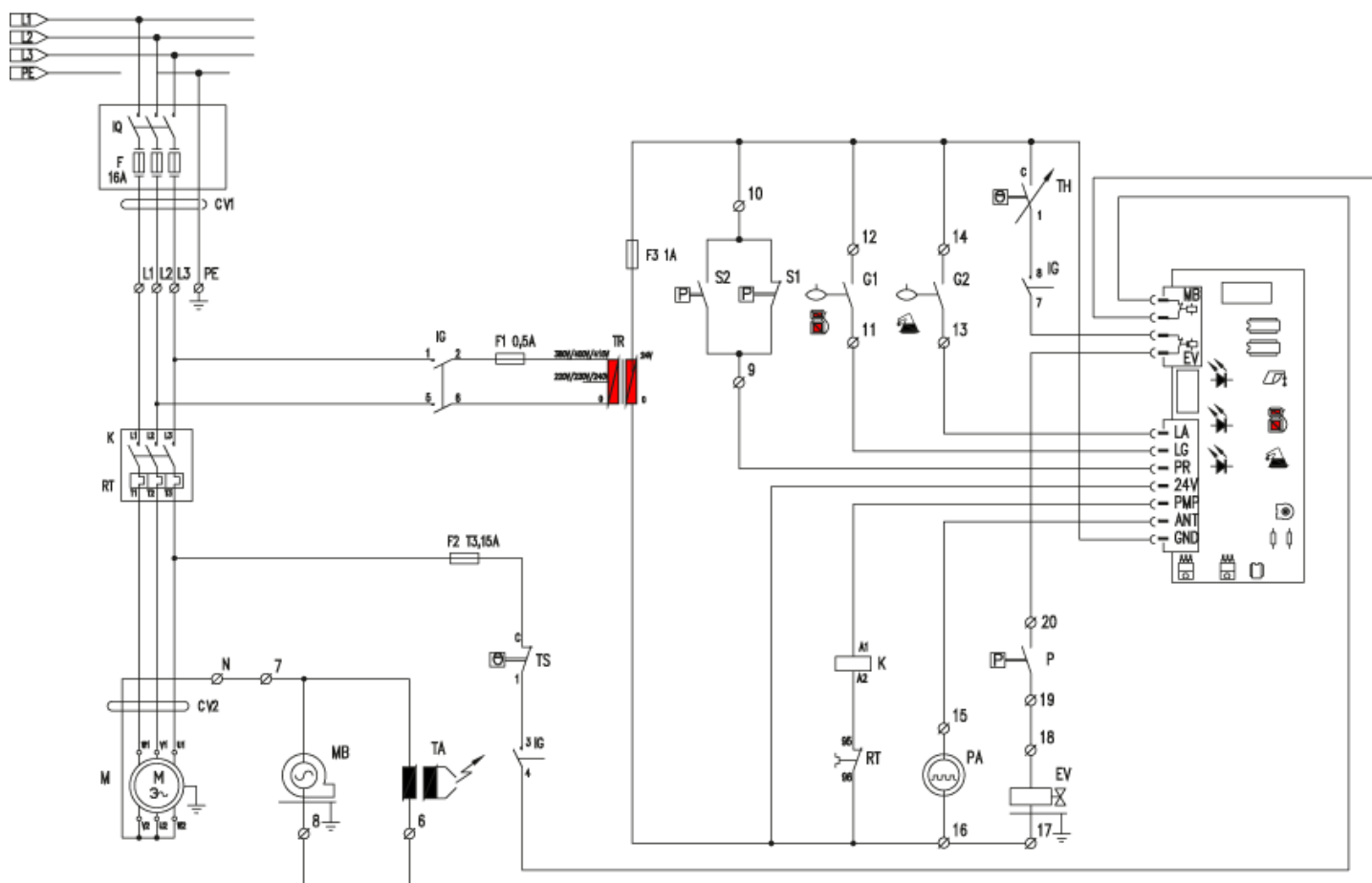
3al-service.ru

С-ка	К	N. з/ч.	N. з/ч. Клиента	Описание	Кол-во	Действителен:		Цена
						С	По	
0022		RCVR38072		РЕДУКТОР 3/8-1/4 M/F A4/Z SKD.F	1,00	02/2002	04/2008	--
0022		RCDS46247		ВСАСЫВАЮЩИЙ L=210 CPL	1,00	01/2002		--
0022		RCDS20137		КОРПУС ВСАСЫВ. KSM	1,00	01/2002		--
0023		VTRS12821		ШАЙБА D.14X18,7X1,25 1/4 GM	4,00		04/2008	--
0024		MPVR40012		КОНВЕЙЕР CB4-P105 2PZ.CP.	1,00	05/2007		--



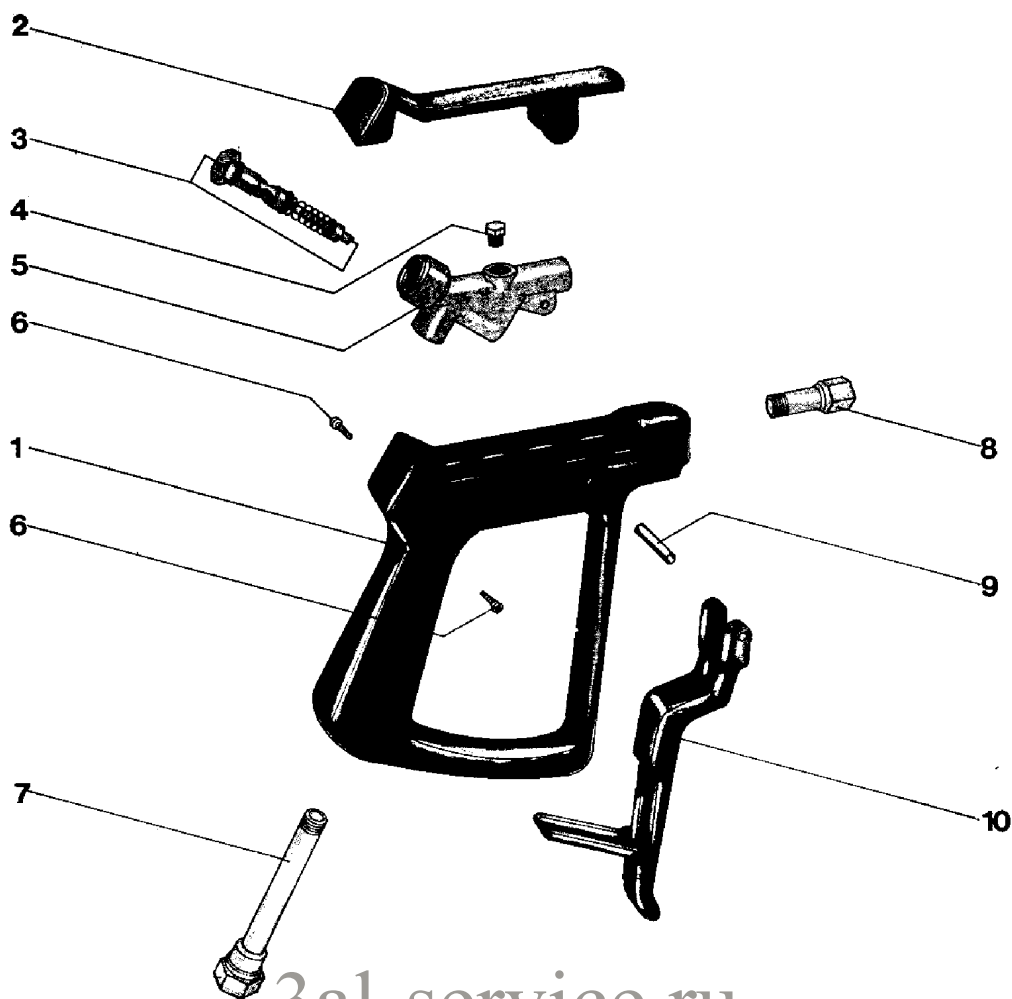
3al-service.ru

С-ка	К	№ з/ч.	№ з/ч. Клиента	Описание	Кол-во	Действителен:	С	По	Цена
K		METT24414		ПУЛЬТ ДИСТАНЦИОННОГО УПРАВЛЕНИЯ SIE 3TF 4110-0AC2-	1,00	09/2014	10/2001	--	
K		METT40014		ПУЛЬТ ДИСТАНЦИОННОГО УПРАВЛЕНИЯ SIE 3RT 20180-0AB01	1,00	09/2014	10/2001	--	
K		METT41888		КОНТАКТ SIE N.A. 3RN19 21-1EA11	1,00	05/2008	01/2010	--	
K		METT45025		ПУЛЬТ ДИСТАНЦИОННОГО УПРАВЛЕНИЯ SIE 3RT 10240-0AC20	1,00	05/2008	09/2014	--	
P		MEPF39902		ПЕРЕКЛЮЧАТЕЛЬ ДАВЛЕНИЯ MTM 1/4M NA/NC 25B. MICO	1,00	05/2008	05/2012	--	
P		MEPF76254		ПЕРЕКЛЮЧАТЕЛЬ ДАВЛЕНИЯ PR 5 1/4M 25BAR	1,00	06/2012	05/2012	--	
T		METU33753		ТАЙМЕР 3 S. MST 24V	1,00	08/2005	08/2005	--	
EC		MECE40004		ЭЛЕКТРОННАЯ ПЛАТА P245 T-ST/MP/L. 2V.S30'+3"	1,00	02/2010	02/2002	--	
EC		MECE40708		ЭЛЕКТРОННАЯ ПЛАТА MISTRAL PR.II T-ST/MP/LIV	1,00	02/2002	02/2002	--	
EC		MECE45448		ЭЛЕКТРОННАЯ ПЛАТА P105 T-ST/MP/LIV. STOP30'	1,00	02/2002	08/2005	--	
EC		MECE89083		ЭЛЕКТРОННАЯ ПЛАТА P105 T-ST/MP/LIV. S30'+3"	1,00	05/2008	01/2010	--	
EV		MEBE22173		КАТУШКА DLT 24-50	1,00	12/2004	12/2004	--	
EV		MEBE43704		КАТУШКА DNF 24-50	1,00	05/2008	05/2008	--	
EV		MEBE48504		КАТУШКА DLT 24-50 NF84	1,00	01/2005	04/2008	--	
F1		MEVR09010		ПРЕДОХРАНИТЕЛЬ 5X20 0,5A	1,00	05/2008	05/2008	--	
F2		MEVR00237		ПРЕДОХРАНИТЕЛЬ 5X20 3,15A	1,00	05/2008	05/2008	--	
F3		MEVR02824		ПРЕДОХРАНИТЕЛЬ 5X20 1A	1,00	05/2008	05/2008	--	
G1		MESI34444		ВЫКЛЮЧАТЕЛЬ REED N.C.H185 L=1300	1,00	04/2007	04/2007	--	
G1		MESI40001		ВЫКЛЮЧАТЕЛЬ REED N.A.H215 FST+OR	1,00	04/2007	01/2008	--	
G1		MESI40005		ВЫКЛЮЧАТЕЛЬ REED N.C.H215 FST+OR	1,00	01/2008	01/2008	--	
G2		MESI46804		ДАТЧИК УРОВНЯ S1.PML.M16 +KIT GU/DA-FST	1,00	07/2002	10/2002	--	
G2		MESI40006		ДАТЧИК УРОВНЯ S1.PML.XD.FPJ FST.	1,00	06/2008	06/2008	--	
G2		MESI49945		ДАТЧИК УРОВНЯ S1.PML.15NO-FST +G.1/2	1,00	03/2005	05/2008	--	
IG		MESI40017		КОММУТАТОР 0-1-2 UN.	1,00	01/2011	01/2011	--	
IG		MESI40544		КОММУТАТОР 0-1-2 HD12H022-R000	1,00	05/2008	01/2011	--	
LC		MECE34831		ФИЛЬТР LC F.AH.DA.3100ZF 6.5A	1,00	04/2008	04/2008	--	
PA		MEPD25575		ДОЗИРУЮЩИЙ НАСОС ПРОТИВ НАКИПИ NME-1 24V 50/60HZ	1,00	10/2002	10/2002	--	
PA		MEPD45940		ДОЗИРУЮЩИЙ НАСОС ПРОТИВ НАКИПИ NME 1 24V 50/60HZ	1,00	10/2002	10/2002	--	
PA		MEPD45940		ДОЗИРУЮЩИЙ НАСОС ПРОТИВ НАКИПИ NME 1 24V 50/60HZ	1,00	10/2002	10/2002	--	
RT		METT24503		ТЕРМОРЕЛЕ SIE 3UA5000-2S 10 -14.5A	1,00	10/2001	10/2001	--	
RT		METT40035		ТЕРМОРЕЛЕ SIE 3RU2116-4AB0 11-16 A	1,00	09/2014	09/2014	--	
RT		METT45026		ТЕРМОРЕЛЕ SIE 3RU1126-4AB0 11-16 A	1,00	05/2008	09/2014	--	
S1		MEPF39741		ПЕРЕКЛЮЧАТЕЛЬ ДАВЛЕНИЯ MTM 1/8M NA/NC 25B. MICO	1,00	05/2008	05/2012	--	
S1		MEPF40014		ПЕРЕКЛЮЧАТЕЛЬ ДАВЛЕНИЯ PR 5 1/8M 25BAR RD.	1,00	06/2012	06/2012	--	
S2		MEPF40009		ПЕРЕКЛЮЧАТЕЛЬ ДАВЛЕНИЯ PR 5 3/8M 25BAR	1,00	06/2012	06/2012	--	
S2		MEPF45229		ПЕРЕКЛЮЧАТЕЛЬ ДАВЛЕНИЯ MTM 3/8M NA/NC 25B. MICO	1,00	05/2008	05/2012	--	
TA		METR34464		ТРАНСФОРМАТОР 230V-50HZ 2X4000V SP4 CM	1,00	04/2008	04/2008	--	
TA		METR88630		ТРАНСФОРМАТОР 23/240V-5/60HZ 2X26KV TR.	1,00	05/2008	05/2008	--	
TH		METK19354		ТЕРМОСТАТ 0-150° L=1500	1,00	05/2008	12/2010	--	



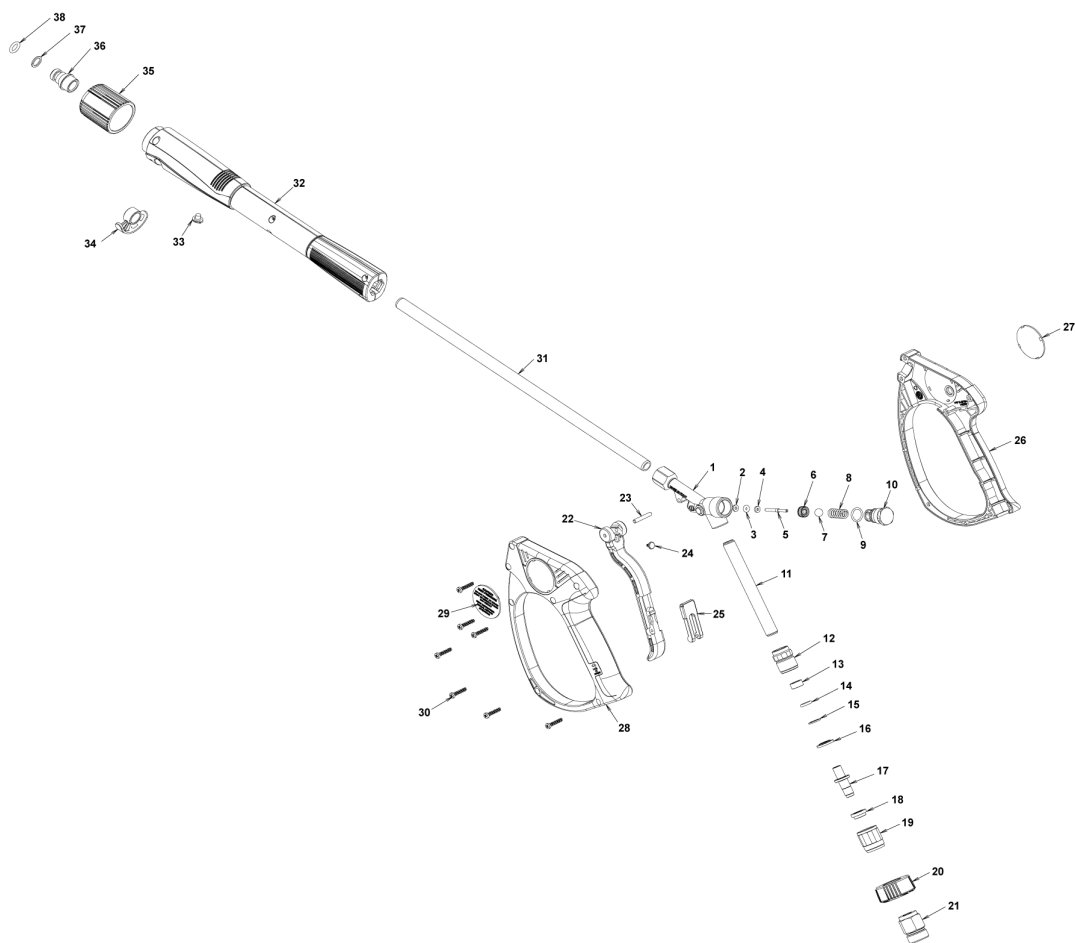
3al-service.ru

С-ка	К	Н. з/ч.	Н. з/ч. Клиента	Описание	Кол-во	Действителен:		Цена
TH		METK40006		ТЕРМОСТАТ 0-150° L=1500 S&R	1,00	12/2010	12/2012	--
TH		METK40011		ТЕРМОСТАТ 0-150° L=1500 F&C	1,00	01/2013		--
TR		METR11977		ТРАНСФОРМАТОР 35VA 230-400/24 50/60HZ	1,00		02/2008	--
TR		METR40003		ТРАНСФОРМАТОР 35VA 230-400/24 5/60HZ PM	1,00	05/2008		--
TS		METK34839		ТЕРМОСТАТ 60°C TR/711-N C.1.5	1,00	05/2008		--
CV1		MECB17414		КАБЕЛЬ H07 RNF 4X2.5 L=6.500	1,00	05/2008		--



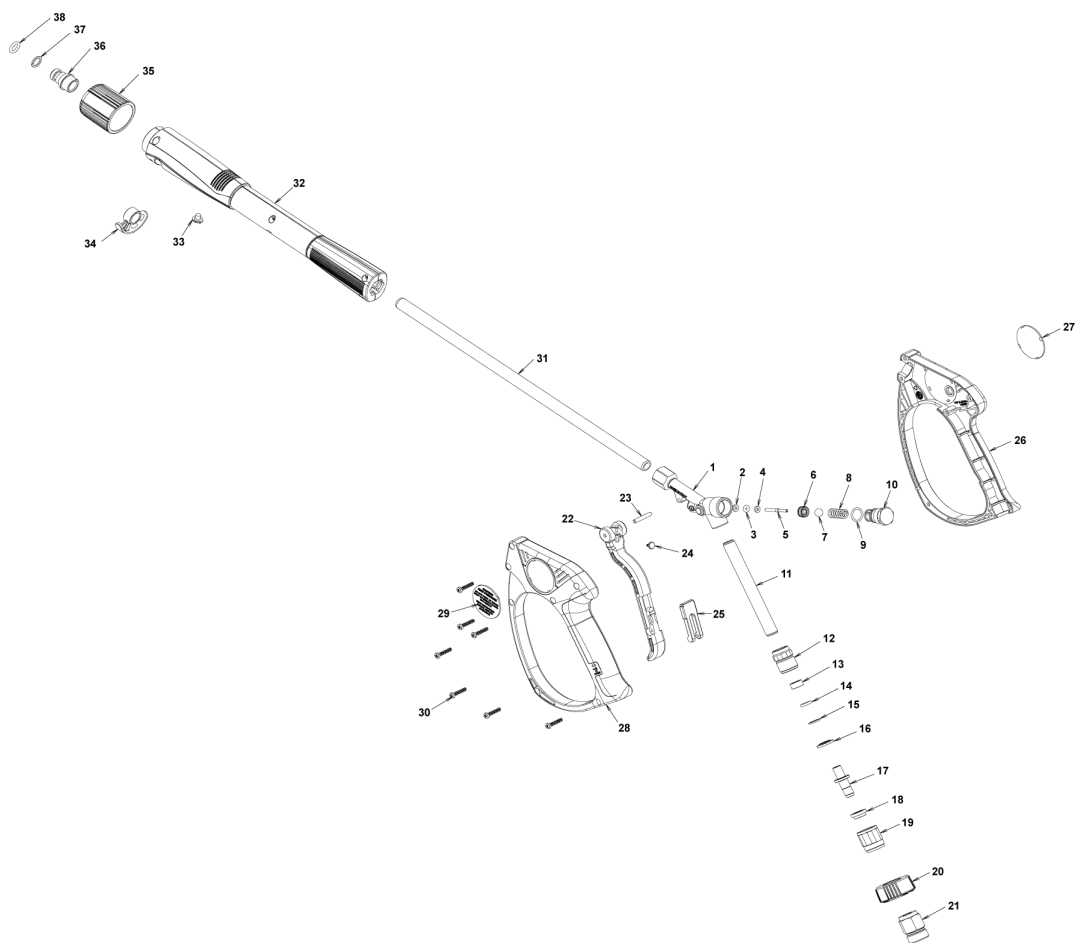
3al-service.ru

С-ка	К	N. з/ч.	N. з/ч. Клиента	Описание	Кол-во	Действителен:		Цена
						С	По	
0001		PVVR08141		КУЗОВ ST 2000	1,00			--
0002		PVVR08142		КРЫШКА ST 2000	1,00			--
0003		KTRI10689		КОМПЛЕКТ 26- 1	1,00			--
0004		RCDS08145		ПРОБКА G 1/8" ОТ	1,00			--
0005		PVVR08146		ЛАТУННЫЙ КОРПУС ST 2000	1,00			--
0006		VTVT28553		ВИНТ TCB-TC 3.5X16	2,00			--
0007		PVVR29763		ШЛАНГ G 1/4" +RCC 3/8"	1,00			--
0008		PVVR08147		ШТУЦЕР 1/4 ST 2000	1,00			--
0009		PVVR08149		ШПЛИНТ ST 2000	1,00			--
0010		PVVR08143		РЫЧАГ УПРАВЛ.	1,00			--



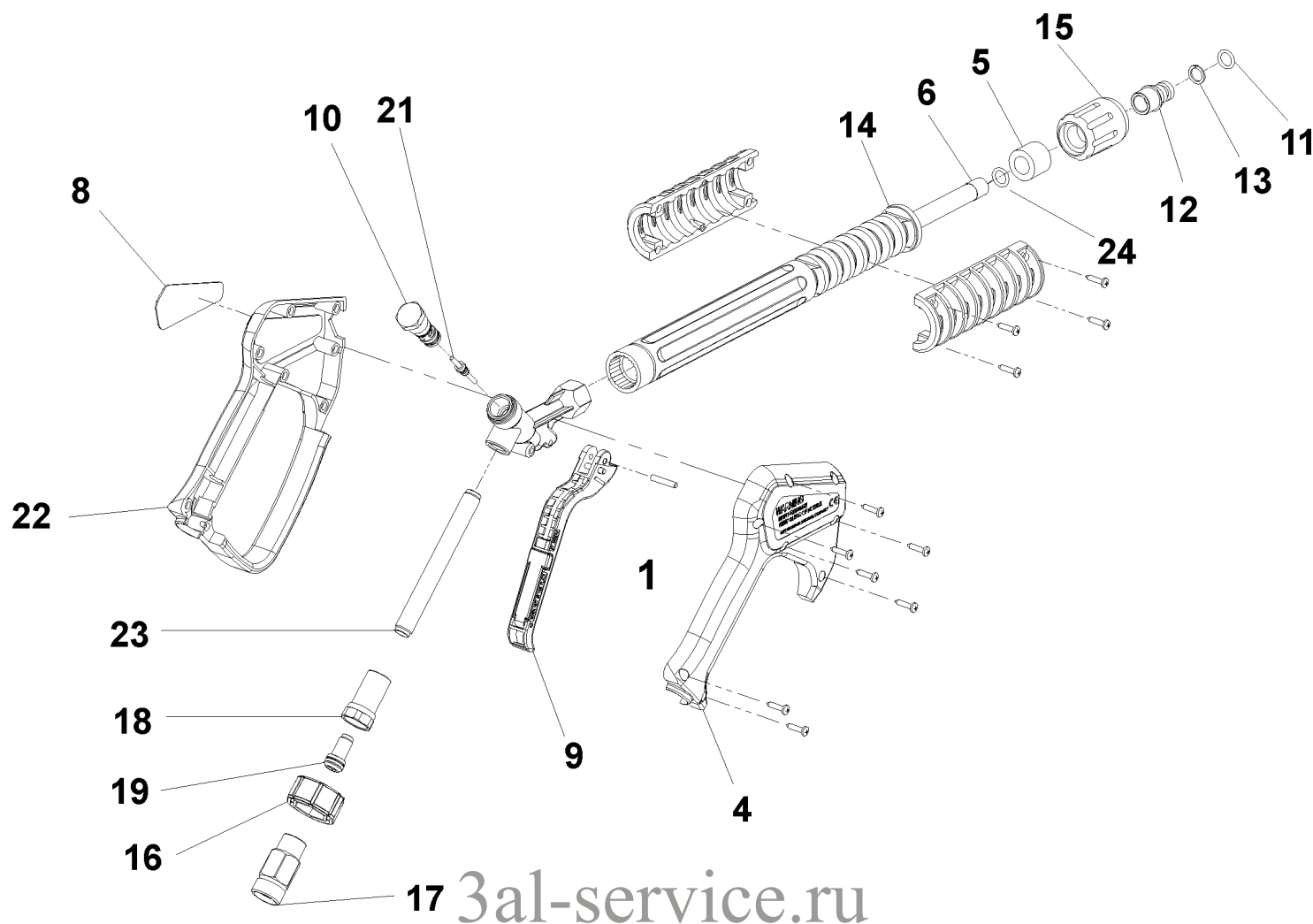
3al-service.ru

С-ка	К	N. з/ч.	N. з/ч. Клиента	Описание	Кол-во	Действителен:		Цена
						С	По	
0001		PVVR40402		КОРП.ПИСТОЛЕТА G5000-V/2 G1/4F	1,00			--
0002	S	GUGO17952		ПРОКЛАДКА D. 2.84 X 2.62 NBR 70SH	1,00			--
0003	S	GUGO21835		ПРОКЛАДКА D. 2.84 X 2.62 VIT. 80SH	1,00			--
0004	S	VTRS40024		ШАЙБА D. 3 X 7 X1,5 OT	1,00			--
0005	S	PVVR40404		МАЛЫЙ ПОРШЕНЬ G5000-V/2	1,00			--
0006	S	PVVR40112		СЕДЛО ШАРОВОГО КЛАПАНА G 5000	1,00			--
0007	S	SFVR06779		ШАРИК INOX 11/32	1,00			--
0008		MLML40016		ПРУЖИНА D. 9.4 x21.5x1.6 G5000	1,00			--
0009	S	GUGO21841		ПРОКЛАДКА D. 12.42 X 1.78 NBR 90SH	1,00			--
0010		PVVR40113		ПРОБКА G 5000	1,00			--
0011		PVVR40405		ШЛАНГ G 1/4" L.115	1,00			--
0012		RCIN40024		ШТУЦЕР SWIV G5000-V/2 1/4F	1,00			--
0013	S	PVVR40406		ВТУЛКА G5000-V/2	1,00			--
0014	S	PVVR40403		КОЛЬЦО SW. G5000-V/2	1,00			--
0015	S	GUVR40081		ЗАПОРНОЕ КОЛЬЦО D.9 X13.2X1.2	1,00			--
0016	S	PVVR40407		РАСПОРКА G5000-V/2	1,00			--
0017	S	PVVR40408		ШПЛИНТ G5000-V/2	1,00			--
0018	S	PVVR40409		ВТУЛКА C/GRAD. G5000-V/2	1,00			--
0019		PVVR40410		ПАТРУБОК G5000-V/2	1,00			--
0020		PVVR40411		РУЧКА-РЕГУЛЯТОР SWIVEL G5000-V/2	1,00			--
0021		RCIN40025		ШТУЦЕР SWIV G5000-V/2 M22	1,00			--
0022	S	MPVR40628		КУРОК G5000-V/2	1,00			--
0023	S	VTVR40008		ШТИФТ D. 3 G5000	1,00			--
0024	S	PVVR45053		КУЛАЧОК G 2100 INX	1,00			--
0025	S	MPVR40629		ЗАЩИТА G 5000-SW	1,00			--
0026		MPVR40630		ЗАЩИТНЫЙ КОЖУХ G5000-V/2 DX	1,00			--
0027		MPVR40631		ТАБЛИЧКА G5000-V/2	1,00			--
0028		MPVR40632		ЗАЩИТНЫЙ КОЖУХ G5000-V/2 SX	1,00			--
0029		MPVR40633		ТАБЛИЧКА G5000-V/2 SX	1,00			--
0030		VTVT62984		ВИНТ TC-CR M 4.2 X19 ZN	7,00			--
0031		LCPR40015		ШЛАНГ 1/4 L=370 ZC. 0°	1,00			--
0032		MPVR40195		ЗАЩИТА P 370 MV	1,00			--
0033		MPVR40198		ПРОБКА G 5000	1,00			--
0034		MPVR40197		ПРОБКА G 5000 FIX.	1,00			--
0035		PVVR40119		ВРЕЗНОЕ СОЕДИНЕНИЕ M22X1,5 IRV G5000	1,00			--
0036		RCIN40009		ПАЛЕЦ G 1/4 F IRV G5000	1,00			--
0037		GUVR40034		ЗАПОРНОЕ КОЛЬЦО D. 10 X14	1,00			--
0038		GUGO40055		ПРОКЛАДКА D. 2.62 X 9.19 - VITON	1,00			--



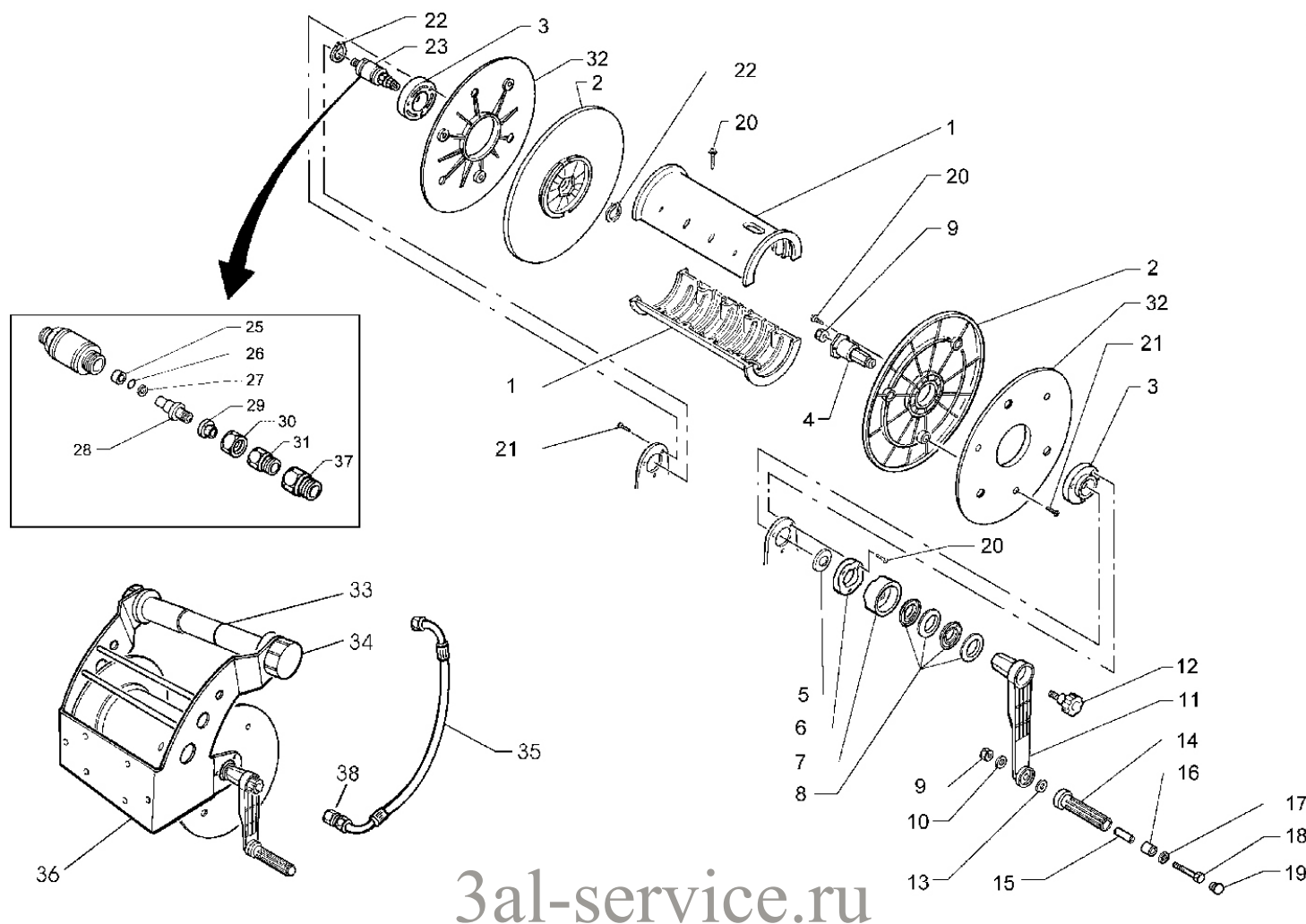
3al-service.ru

С-ка N. з/ч.	N. з/ч. Клиента	Описание	Ссылка	Цена
KTRI40285		КОМПЛЕКТ 26- 27 SWIVEL G5000-V/2	0013 0014 0015 0016 0017 0018	--
KTRI40286		КОМПЛЕКТ 26- 28 LEVA G5000-V/2	0022 0023 0024 0025	--
KTRI40287		КОМПЛЕКТ 26- 29 OR SEDE G5000-V/2	0002 0003 0004 0005 0006 0007 0009	--



3al-service.ru

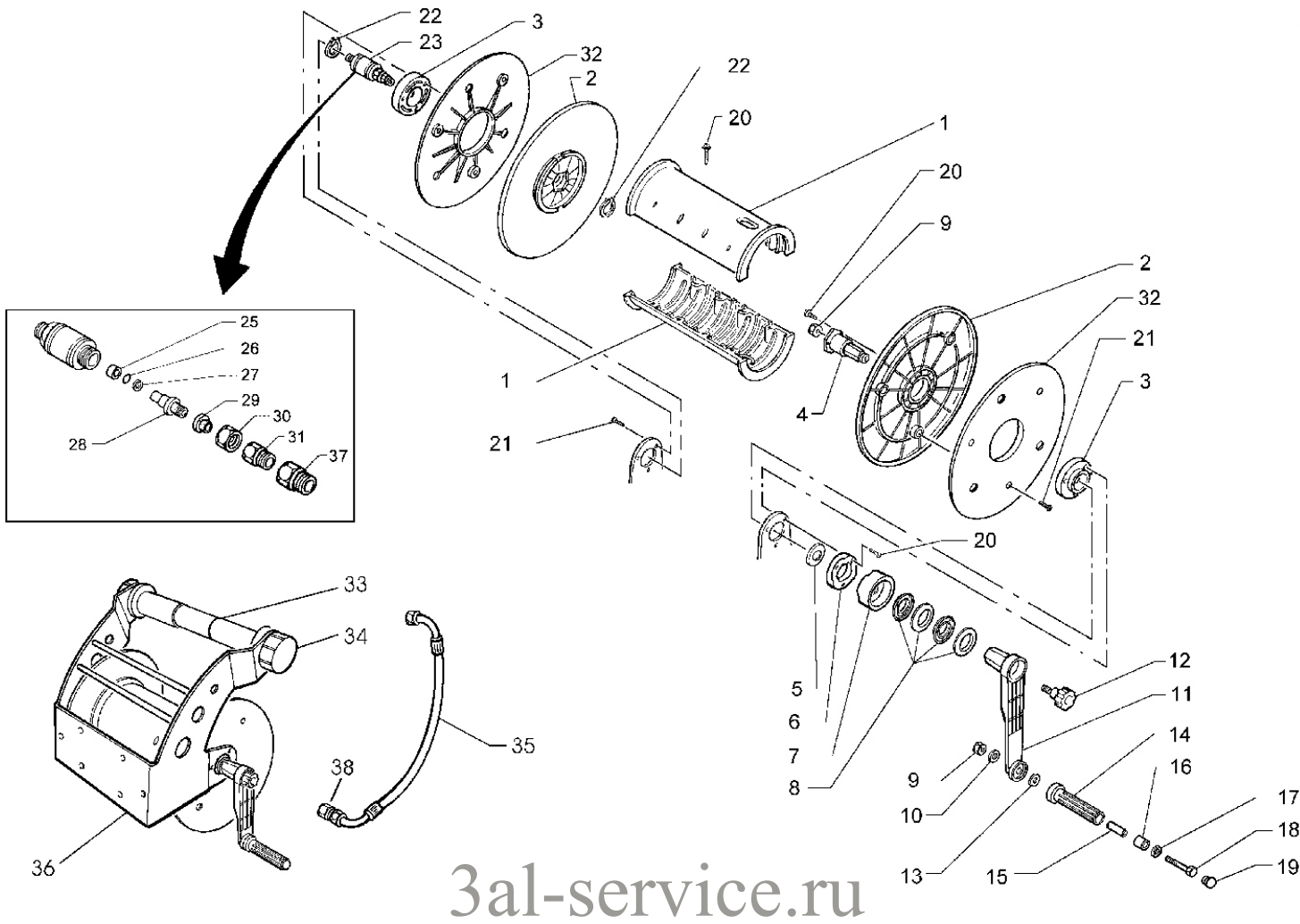
С-ка	К	N. з/ч.	N. з/ч. Клиента	Описание	Кол-во	Действителен:		Цена
						С	По	
0001		VTVR46568		ШТИФТ G 4500	1,00			--
0004		MPVR40157		КРЫШКА G 4500 2V.	1,00	05/2008		--
0004		MPVR46563		КРЫШКА G 4500	1,00		04/2008	--
0005		MPVR46572		РАСПОРКА P 330 ST	1,00			--
0006		LCPR40007		ШЛАНГ 1/4 L=352 ZC. 2V.	1,00	05/2008		--
0006		LCPR46571		ШЛАНГ 1/4 L=352 ZC.	1,00		04/2008	--
0008		MPVR46569		ТАБЛИЧКА G 4500 RD.	1,00			--
0009		MPVR40057		КУРОК G 4500 -SW	1,00			--
0010		PVVR40030		МАЛЫЙ ПОРШЕНЬ TM ST-2300	1,00			--
0011		GUGO10384		ПРОКЛАДКА D. 10 X 2.2 VIT 80SH	1,00			--
0012		RCVR13030		ПАЛЕЦ G 1/4 F L=31.5	1,00			--
0013		GUVR10526		ЗАПОРНОЕ КОЛЬЦО D.13.9X10.2 C.BZ	1,00			--
0014		MPVR46570		ЗАЩИТА P 330 ST	1,00			--
0015		PVVR13445		ВРЕЗНОЕ СОЕДИНЕНИЕ M 22X1,5 L=45	1,00			--
0016		MPVR40058		КОЛЬЦЕВАЯ ГАЙКА G4500 SW.	1,00			--
0017		RCIN40001		ВИНТОВОЕ СОЕДИНЕНИЕ SWIV 4500 3/8"F	1,00		04/2008	--
0017		RCIN40005		ВИНТОВОЕ СОЕДИНЕНИЕ SWIV 4500 3/8"F 2V.	1,00	05/2008		--
0018		RCIN31641		ШТУЦЕР SWIV 1500 F	1,00			--
0019		KTRI31645		КОМПЛЕКТ 26- 14	1,00			--
0021		PVVR40031		ПОРШЕНЬ ST-2300	1,00			--
0022		MPVR40156		ЗАЩИТНЫЙ КОЖУХ G 4500 2V.	1,00	05/2008		--
0022		MPVR46562		ЗАЩИТНЫЙ КОЖУХ G 4500	1,00		04/2008	--
0023		PVVR40023		ШЛАНГ G 1/4" M/M P/SW.	1,00			--
0024		GUGO27021		ПРОКЛАДКА D. 11 X 2.5 EPD 70SH	1,00	05/2008		--



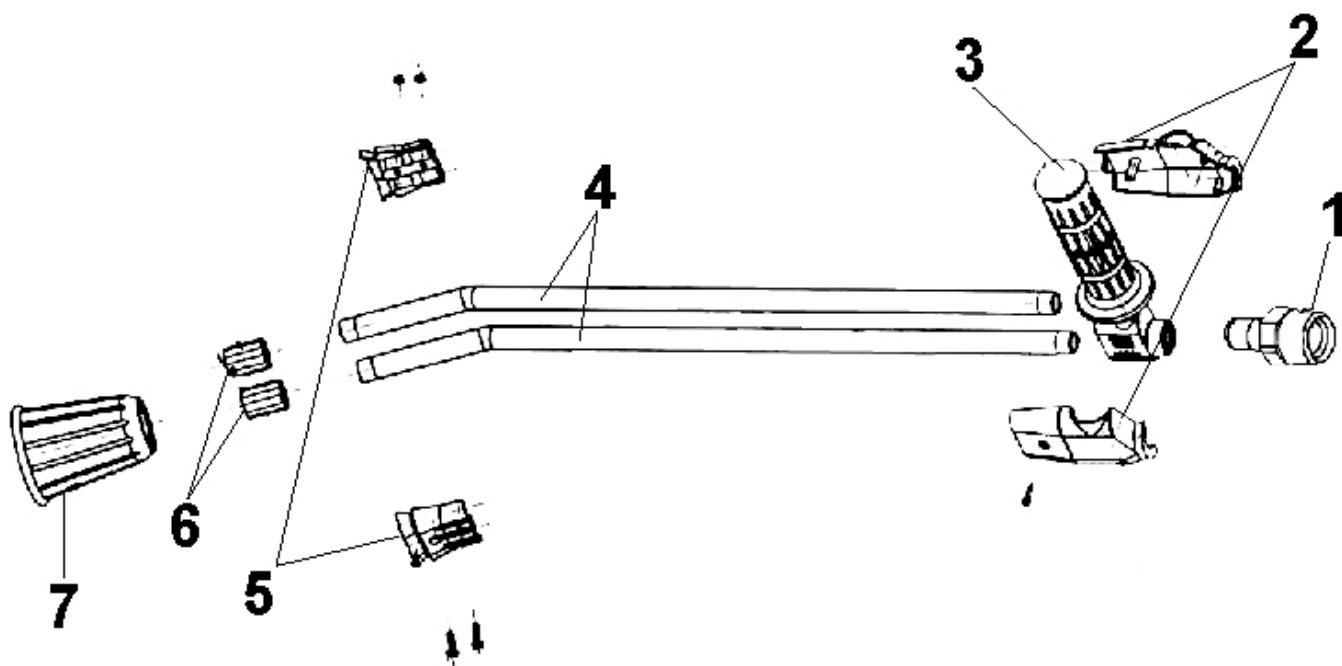
3al-service.ru

С-ка	К	N. з/ч.	N. з/ч. Клиента	Описание	Кол-во	Действителен:		Цена
						С	По	
0001		MPVR40078		ПОЛУКОЖУХ ROLLER 20 P/IN.M22	2,00	05/2008		--
0002		MPVR74140		ДИСК ROLLER 20/40	2,00			--
0003		MPVR77565		КОЛЬЦО ROLLER 20/40	2,00			--
0004		FGGT74143		СОЧЛЕНЕНИЕ ROLLER 20/40	1,00			--
0005		MPVR77567		КОЛЬЦО ROLLER	1,00			--
0006		MPVR77568		КОЛЬЦО ROLLER	1,00			--
0007		MPVR77569		КОЛЬЦО ROLLER	1,00			--
0008	S	MLML74155		ПРУЖИНА ROLLER	4,00			--
0009		VTDD00492		ГАЙКА M 8 ZINC	1,00	03/2004		--
0010		VTRS00512		ШАЙБА D. 8 X24 ZC.	1,00	07/2004		--
0011		MPVR74142		РЫЧАГ ROLLER 20/40	1,00			--
0012		VTVR74163		РУКОЯТКА VAL-PA M 8 X 30	1,00			--
0013		VTRS00505		ШАЙБА D.10 TE UNI 6592	1,00			--
0014		MPVR74792		РУЧКА-РЕГУЛЯТОР	1,00			--
0015		RCVR74200		МУФТА ROLLER 20/40	1,00			--
0016		MPVR77566		ВТУЛКА ROLLER 20/40	1,00			--
0017		VTRS00504		ШАЙБА D. 8 TE ZC. UNI 6592	1,00			--
0018		VTVT07994		ВИНТ TE 8X65	1,00	03/2004		--
0019		MPVR37542		ПРОКЛАДКА D.E.25 -L.27 70-80SH	1,00			--
0020		VTVT85143		ВИНТ AF 4X 16 UNI 6954-71 ZN.N	12,00			--
0021		VTVT87974		ВИНТ AF 4X 12 UNI 6954-71 ZN.N	9,00	05/2011		--
0022		VTAE31890		СТЯЖКА D. 35 UNI 7435	2,00			--
0023		RCIN75339		ШАРНИРНЫЙ РАЗЪЕМ ROLLER	1,00			--
0025		LAFN74740		ВТУЛКА	1,00			--
0026		GUGO38710		ПРОКЛАДКА D. 9.3 X 2.4 VIT 70SH	1,00			--
0027		GUVR72923		ЗАПОРНОЕ КОЛЬЦО 13,9X 10,2	1,00			--
0028		LAFN74737		ШПЛИНТ	1,00			--
0029		RCVR74739		РАСПОРКА	1,00			--
0030		RCDS74738		КОЛЬЦЕВАЯ ГАЙКА M22x1	1,00			--
0031		RCIN74742		ФИТИНГ G 3/8M	1,00			--
0032		MPVR86961		ДИСК ROLLER 20/40 NERO	2,00			--
0032		VTVT13797		ВИНТ TE 8X16 UNI8111 SW.FRM	6,00	03/2009		--
0033		MPVR74138		РУКОЯТКА SHARK	1,00			--
0034		MPVR40573		ПРОБКА БАКА MHDS-SK	2,00			--
0035		TBAP75441		ПЕРЕХОДНИК ДЛЯ ШЛАНГА (ФИТИНГ) 3/ 8 L=665 R2 3/8	1,00			--
0036		LAFN85235		ДЕРЖ.НАМ.ТРУБЫ ADMIRAL	1,00			--
0037		RCIN03753		НАСАДКА С ВИНТОВОЙ РЕЗЬБОЙ (М) M22-3/8 M-FA	1,00	10/2007		--
0038		RCIN03755		КРЕПЛЕНИЕ МАМА 3/8MB	1,00	10/2007		--

6272

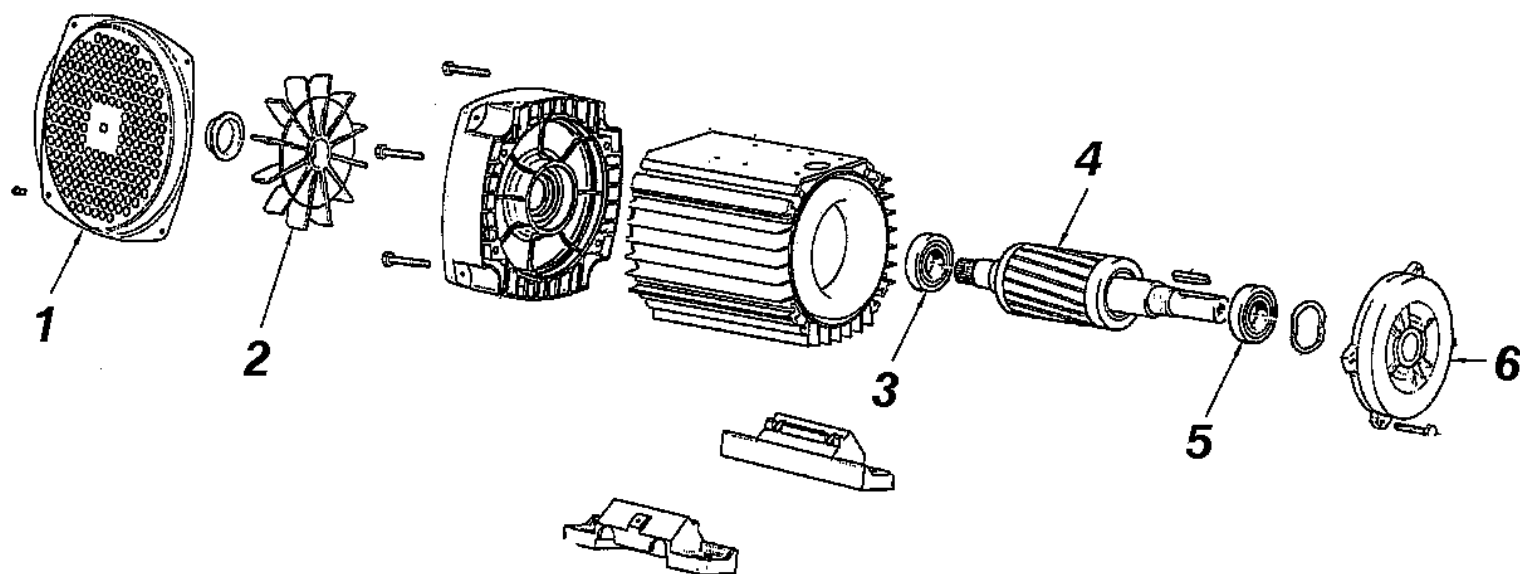


С-ка N. з/ч.	N. з/ч. Клиента	Описание	Ссылка	Цена
0008	KTRI76783	КОМПЛЕКТ S ROLLER 20-40	0008	--



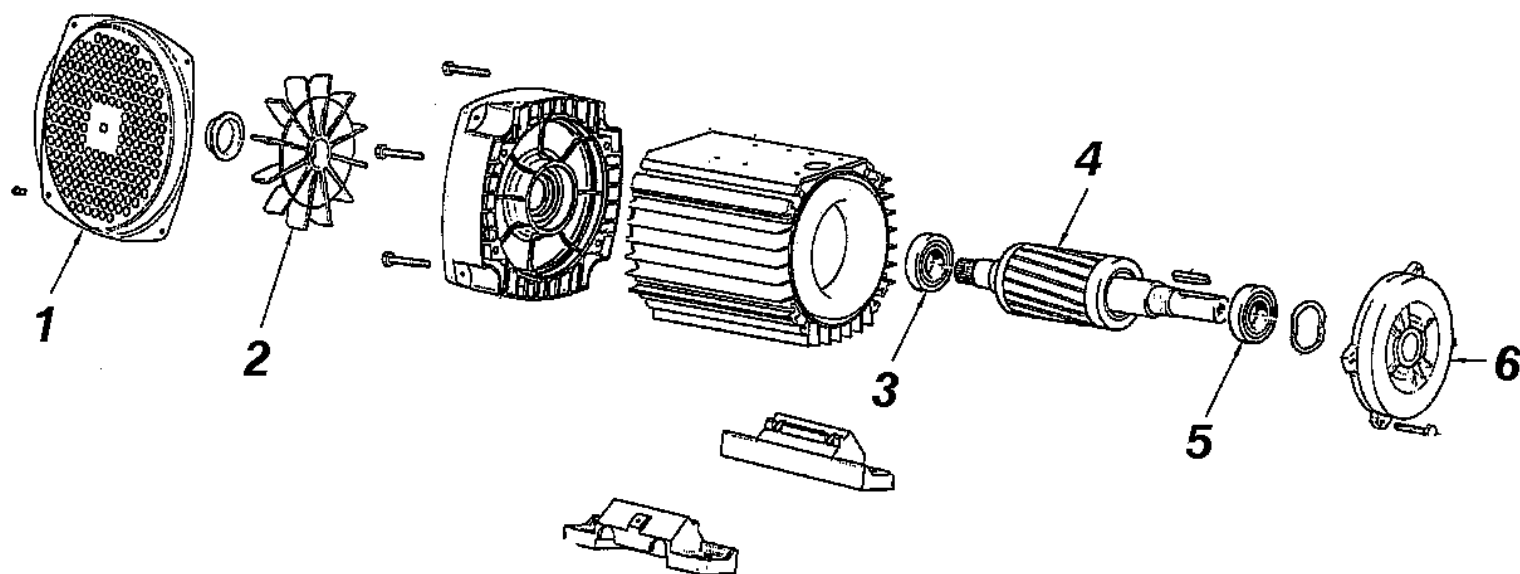
3al-service.ru

С-ка	К	N. з/ч.	N. з/ч. Клиента	Описание	Кол-во	Действителен:		Цена
						С	По	
0001		PVVR45296		ФИТИНГ G 1/4M -M22 M +PR.PLS	1,00			--
0002		MPVR45214		ЗАЩИТА ТВ. 1/4 MTM	1,00			--
0003		RCGR45737		КРАН 1/8 F LD MTM	1,00			--
0004		LCPR45740		ШЛАНГ 1/8 L=660 INOX MTM	2,00			--
0005		MPVR45001		ЗАЩИТНЫЙ КОЖУХ LD MTM	1,00			--
0006		RCVR45741		КРЕПЛЕНИЕ ФОРСУНКИ 1/4-1/8 F MTM	2,00			--
0007		PVVR43810		ЗАЩИТА L.D. MTM	1,00			--



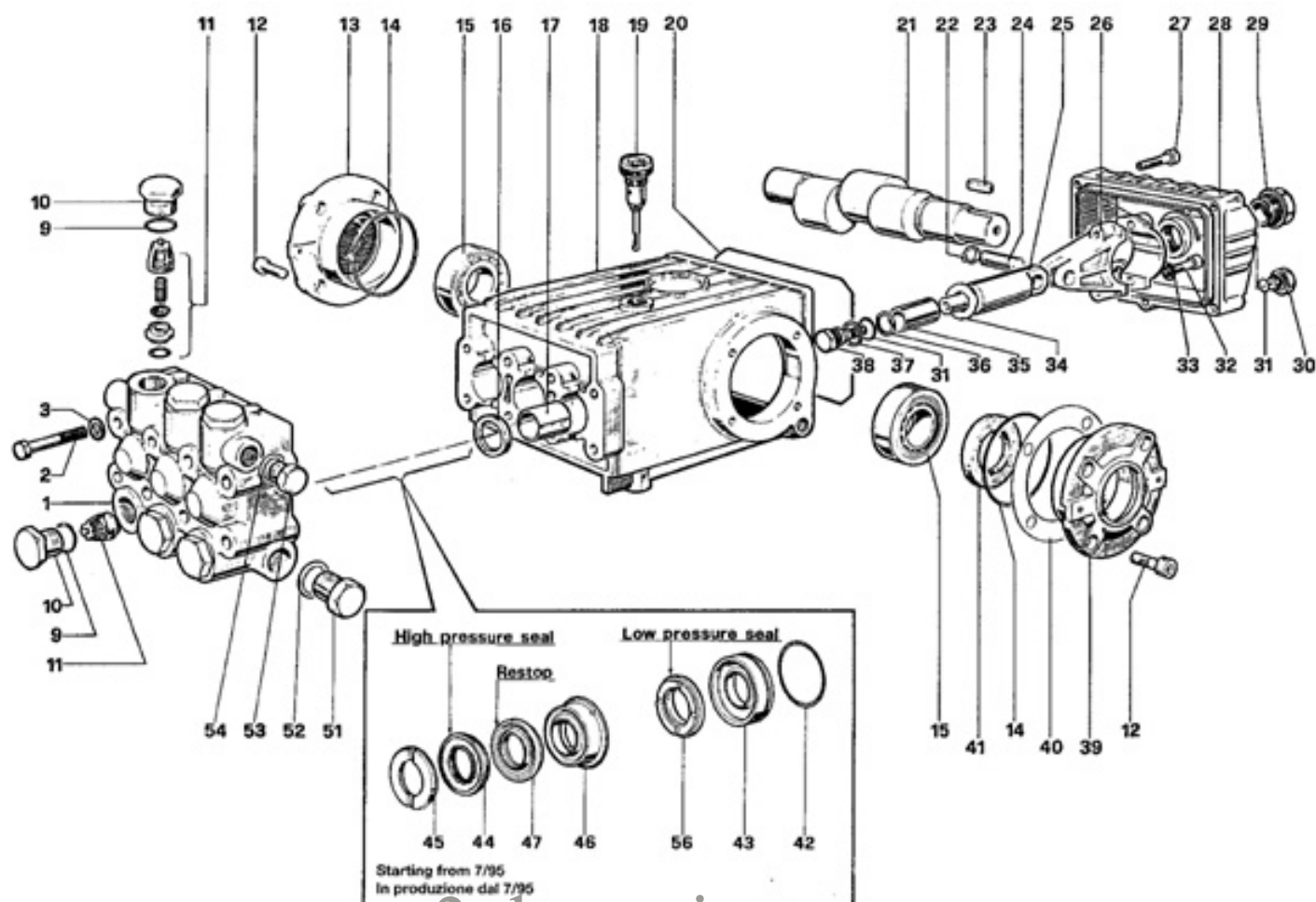
3al-service.ru

С-ка	К	N. з/ч.	N. з/ч. Клиента	Описание	Кол-во	Действителен:		Цена
						С	По	
0001		LAFN40007		ЗАЩИТА ED Н.112 EST. LM.BK	1,00			--
0002		VEVR48370		КРЫЛЬЧАТКА ДВИГАТЕЛЯ Н 112 EST. ELD	1,00			--
0003		CUVR40002		ШАРИКОВЫЙ ПОДШИПНИК 6306 2Z	1,00			--
0004		MORT40006		РОТОР ЭЛЕКТРОДВИГАТЕЛЯ 7.5HP Т 4P Н112 В14 ES R00	1,00			--
0005		CUVR40002		ШАРИКОВЫЙ ПОДШИПНИК 6306 2Z	1,00			--
0006		MFVR40000		ФЛАНЕЦ МОТОРА Н 112 В14 5-7.5HP EST ED	1,00			--



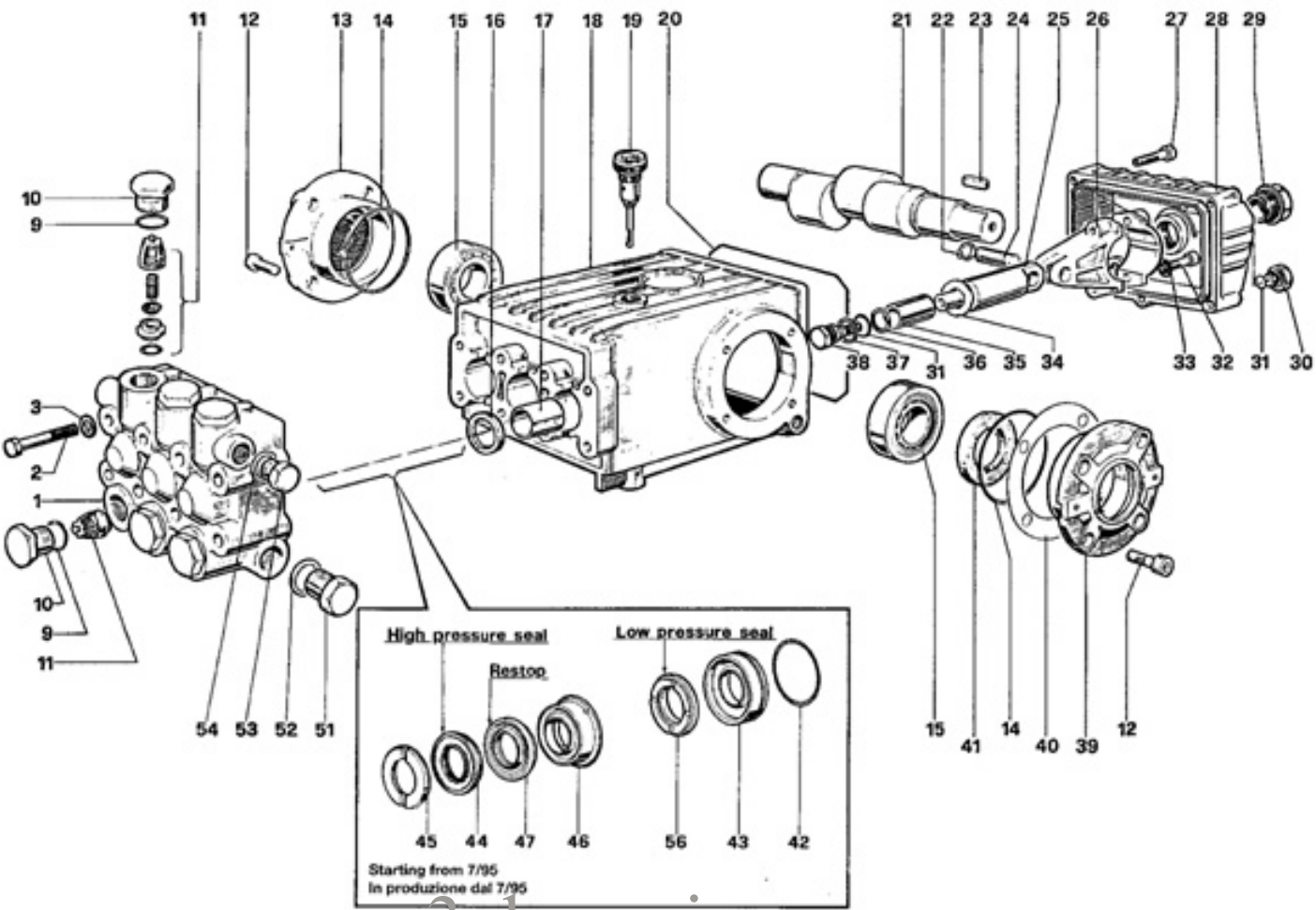
3al-service.ru

С-ка	К	N. з/ч.	N. з/ч. Клиента	Описание	Кол-во	Действителен:		Цена
						С	По	
0001		LAFN40007		ЗАЩИТА ED Н.112 EST. LM.BK	1,00			--
0002		VEVR48370		КРЫЛЬЧАТКА ДВИГАТЕЛЯ Н 112 EST. ELD	1,00			--
0003		CUVR40002		ШАРИКОВЫЙ ПОДШИПНИК 6306 2Z	1,00			--
0004		MORT40003		РОТОР ЭЛЕКТРОДВИГАТЕЛЯ 7.5HP Т 4P Н112 В14 ES	1,00			--
0005		CUVR40002		ШАРИКОВЫЙ ПОДШИПНИК 6306 2Z	1,00			--
0006		MFVR40000		ФЛАНЕЦ МОТОРА Н 112 В14 5-7.5HP EST ED	1,00			--

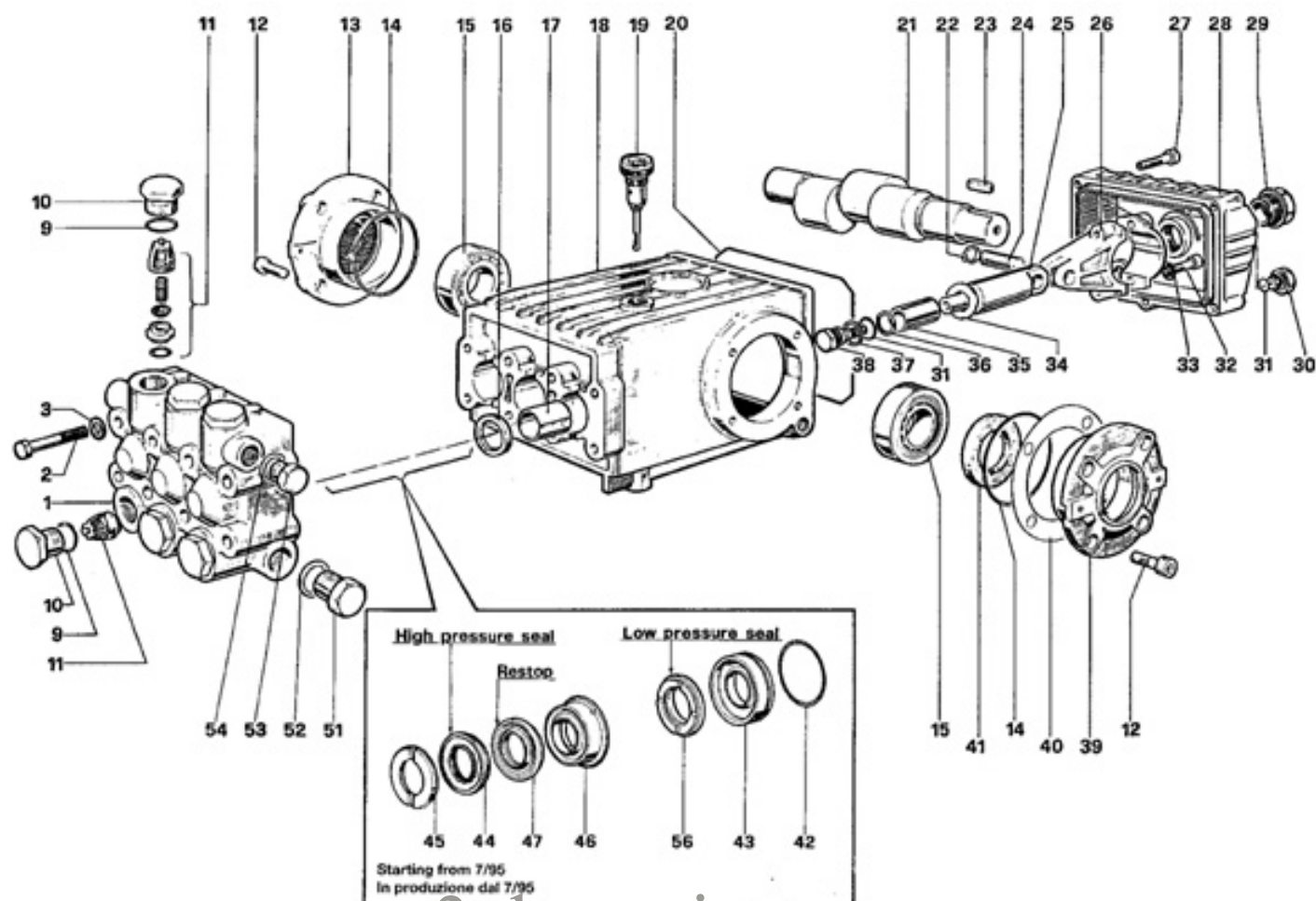


3al-service.ru

С-ка	К	N. з/ч.	N. з/ч. Клиента	Описание	Кол-во	Действителен:		Цена
						С	По	
0001		MFVR01097		ГОЛОВКА W 151	1,00			--
0002		VTVT01111		ВИНТ TE M 8X70 UNI 5737 A.10.9	8,00			--
0003		VTRS01072		ШАЙБА D. 8 TC	8,00			--
0009	S	GUGO01033		ПРОКЛАДКА D. 20.24 X 2.62 NBR 90SH	6,00			--
0010	S	RCDS01087		ПРОБКА M24X2X16 OTT	6,00			--
0011	S	VVAM01104		КЛАПАН В СБОРЕ W 70-151	6,00			--
0012		VTVT01118		ВИНТ TCEI M 8X16 ZC. UNI 5931	8,00			--
0013		MFVR03576		ЗАЩИТА КАРТЕРА W151	1,00			--
0014		GUGO01041		ПРОКЛАДКА D. 67.95 X 2.62 NBR 70SH	2,00			--
0015		CUVR09205		РОЛИКОВЫЙ ПОДШИПНИК 32206 A	2,00			--
0016	S	GUGO01000		ПРОКЛАДКА 22X 32X 5 NBR70	3,00			--
0017		PVVR01011		ВТУЛКА W 151	3,00			--
0018		MFVR01013		НАСОС КАРТЕРА W 151	1,00			--
0019		PVVR01092		КРЫШКА СО СТЕРЖНЕМ ЗАМЕРА УРОВНЯ МАСЛА W 151	1,00			--
0020		GUGO34590		ПРОКЛАДКА D. 133.02 X 2.62 NBR 70SH	1,00			--
0021		ALMO41530		ВАЛ TS 1511 USA	1,00			--
0022		VTAE14016		СТЯЖКА D. 12 UNI 7435	6,00			--
0023		VTVR41531		ЛИЧИНКА 8X 7X35 UNI 6604A	1,00			--
0024		PVVR01085		ПАЛЕЦ D.13X35 W151	3,00			--
0025		PVVR01029		НАПРАВЛЯЮЩАЯ ПОРШНЯ W 151	3,00			--
0026		BLVR01009		ПОРШНЕВОЙ ПАЛЕЦ W 151	3,00			--
0027		VTVT01116		ВИНТ TCEI 6X30 UNI5931	5,00			--
0028		MFVR03582		ЗАЩИТА КАРТЕРА W 151 POS	1,00			--
0029		PVVR01083		ИНДИКАТОР УРОВНЯ МАСЛА G 3/4 W70-151	1,00			--
0030		RCDS01088		ПРОБКА 1/4X 9 M WW90	1,00			--
0031	S	GUGO01036		ПРОКЛАДКА D. 10.82 X 1.78 NBR 70SH	4,00			--
0032		VTVT01120		ВИНТ TCEI 8X35 UNI5931	6,00			--
0033		VTRS14242		ШАЙБА D. 8.4X13X0.8 UNI7064 SCH	6,00			--
0034	S	VTRS01753		ШАЙБА D.14X28 X0,5	3,00			--
0035		PIVR01066		ПОРШЕНЬ D.20X50 W 151	3,00			--
0036	S	GUVR00994		ЗАПОРНОЕ КОЛЬЦО W151	3,00			--
0037	S	VTRS01076		ШАЙБА D.14X18,5X0,5	3,00			--
0038	S	PVVR01107		БОЛТ КРЕПЛЕНИЯ ПОРШНЯ IP W151	3,00			--
0039		MFVR03583		ЗАЩИТА КАРТЕРА W151	1,00			--
0040		PVVR01016		УПЛОТНЕНИЕ 0,1 W 151	2,00			--
0041	S	GUGO01003		ПРОКЛАДКА 30X 55X 7 NBR70	1,00			--
0042	S	GUGO01042		ПРОКЛАДКА D. 34.6 X 1.78 NBR 70SH	3,00			--
0043	S	PVVR00977		УТОПЛЕННЫЙ САЛЬНИК W151	3,00			--
0044	S	GUVR00981		УПЛОТНИТЕЛЬНОЕ КОЛЬЦО W151	3,00			--

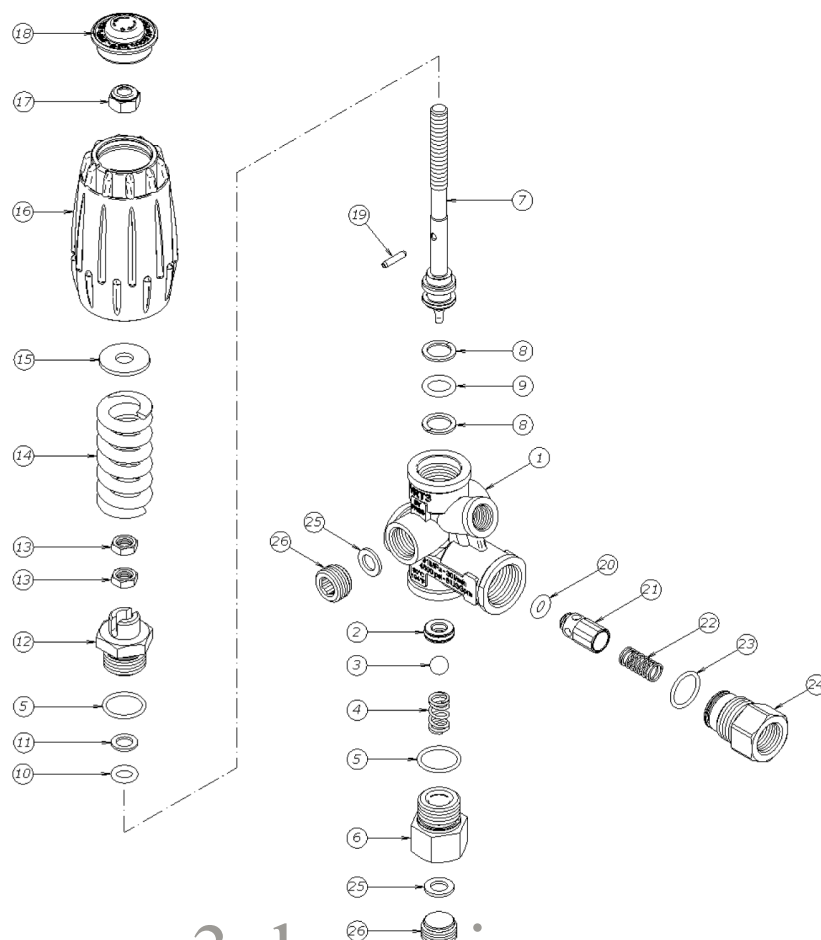


С-ка	К	N. з/ч.	N. з/ч. Клиента	Описание	Кол-во	Действителен:		Цена
						С	По	
0045	S	PVVR00985		КОЛЬЦЕВАЯ ГОЛОВКА W151	3,00			--
0046	S	PVVR34589		САЛЬНИК W 151 D. 20	3,00			--
0047	S	GUVR34587		УПЛОТНИТЕЛЬНОЕ КОЛЬЦО D. 20 RESTOP	3,00			--
0051		RCDS01091		ПРОБКА 1/2X10 M	1,00			--
0052		VTRS01075		ШАЙБА D.21,5X27 ALL	1,00			--
0053		RCDS01090		ПРОБКА 3/8X13 M WW90	1,00			--
0054		VTRS01074		ШАЙБА D.17,05X22,3 X1,5	1,00			--
0056	S	GUVR34585		УПЛОТНИТЕЛЬНОЕ КОЛЬЦО W 151 L.P.	3,00			--



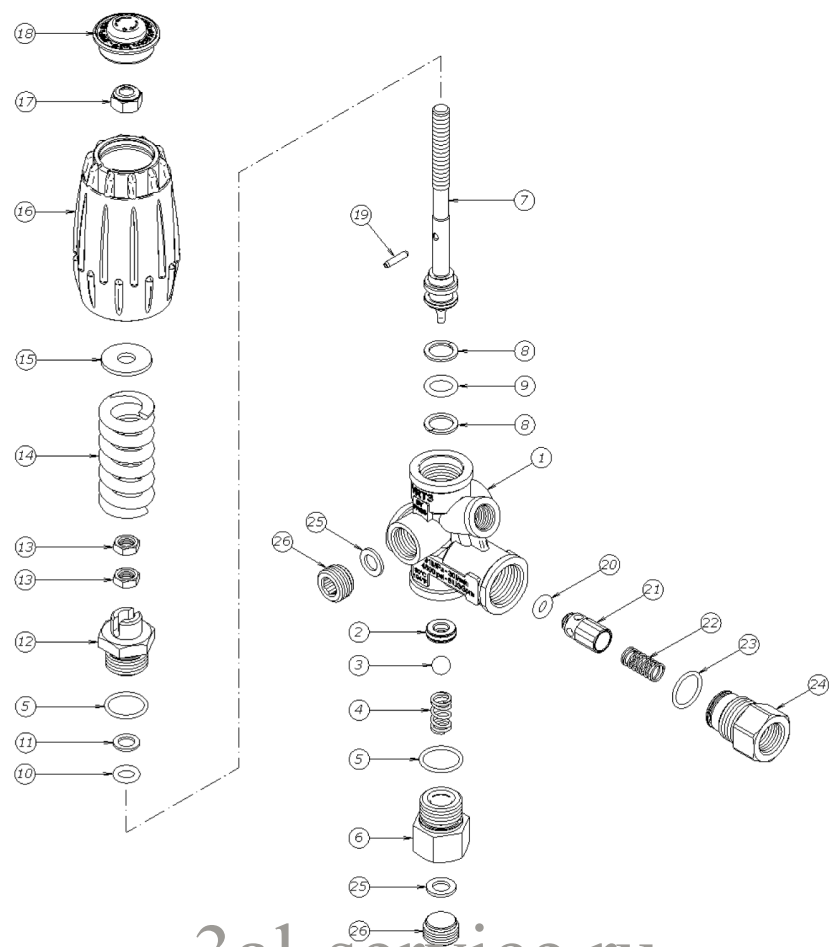
3al-service.ru

С-ка N. з/ч.	N. з/ч. Клиента	Описание	Ссылка	Цена
KTRI14900		КОМПЛЕКТ 15- 3	0041	--
KTRI14901		КОМПЛЕКТ 10	0042 0043	--
KTRI17793		КОМПЛЕКТ 6	0031 0034 0036 0037 0038	--
KTRI17795		КОМПЛЕКТ 4	0009 0010	--
KTRI17859		КОМПЛЕКТ 1	0011	--
KTRI17860		КОМПЛЕКТ 2	0016	--
KTRI18574		КОМПЛЕКТ 7	0045	--
KTRI18579		КОМПЛЕКТ 28	0042 0043 0044 0045 0046 0047 0056	--



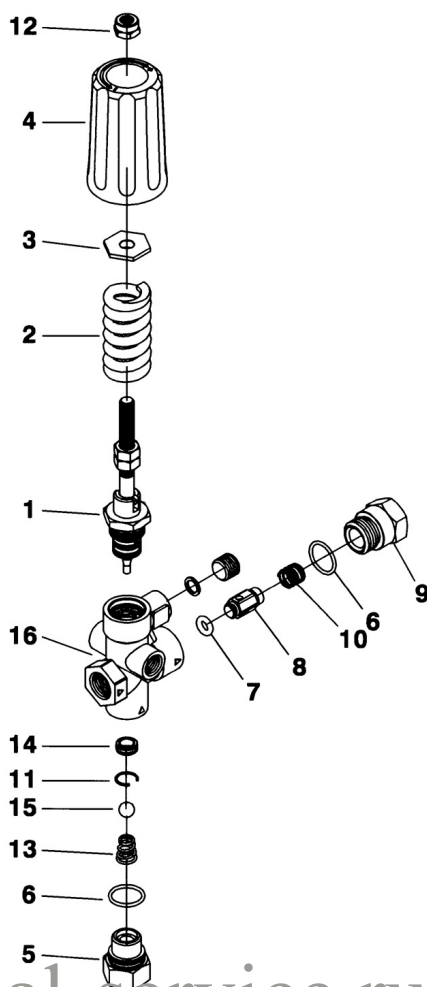
3al-service.ru

С-ка	К	N. з/ч.	N. з/ч. Клиента	Описание	Кол-во	Действителен:		Цена
						С	По	
0001		PVVR40342		КОРПУС КЛАПАНА VRT3 3/8F	1,00			--
0002	S	PVVR40343		СЕДЛО ШАРОВОГО КЛАПАНА D.7 VRT3 + OR	1,00			--
0003	S	SFVR27026		ШАРИК D.11/32" INX	1,00			--
0004		MLML40024		ПРУЖИНА MV0316 28	1,00			--
0005	S	GUGO24913		ПРОКЛАДКА D. 17.17 X 1.78 NBR 90SH	2,00			--
0006		PVVR40344		ШТУЦЕР VRT3 G3/8F	1,00			--
0007		PVVR40345		ЗАПОРНЫЙ ПОРШЕНЬ КЛАПАНА VRT3	1,00			--
0008	S	GUVR40070		ЗАПОРНОЕ КОЛЬЦО D. 11.5X15.9X1.2	2,00			--
0009	S	GUGO11225		ПРОКЛАДКА D. 10.78 X 2.62 NBR 70SH	1,00			--
0010	S	GUGO21638		ПРОКЛАДКА D. 7.60 X 2.62 NBR 70SH	1,00			--
0011	S	GUVR40071		ЗАПОРНОЕ КОЛЬЦО D. 8 X 12.6	1,00			--
0012		PVVR40346		НАПРАВЛ. ШТАНГИ VRT3	1,00			--
0013		VTDD40011		ГАЙКА M 8 OT UNI EN 24035	2,00			--
0014		MLML40025		ПРУЖИНА D. 5.7/20.7X56 25MPa	1,00			--
0015		VTRS00512		ШАЙБА D. 8 X24 ZC.	1,00			--
0016		PVVR40347		РУЧКА-РЕГУЛЯТОР VRT3-VHP	1,00			--
0017		VTDD00124		ГАЙКА M 8 BASSO	1,00			--
0018		PVVR40348		ПРОБКА VRT3 25MPa	1,00			--
0019		VTVR40045		ЭЛАСТИЧН. ШТИФТ 3X14 UNI-EN28748	1,00			--
0020	S	GUGO46053		ПРОКЛАДКА D. 6 X 3 NBR 90SH	1,00			--
0021		PVVR40349		ЗАТВОР VRT3	1,00			--
0022		MLML40026		ПРУЖИНА VRT3	1,00			--
0023	S	GUGO12321		ПРОКЛАДКА D. 15.6 X 1.78 NBR 90SH	1,00			--
0024		PVVR40350		ШТУЦЕР VRT3 G 3/8F	1,00			--
0025		VTRS12254		ШАЙБА D. 8X14X1.5	2,00			--
0026		PVVR40351		ПРОБКА EI G 3/8 VRT3 OT	2,00			--



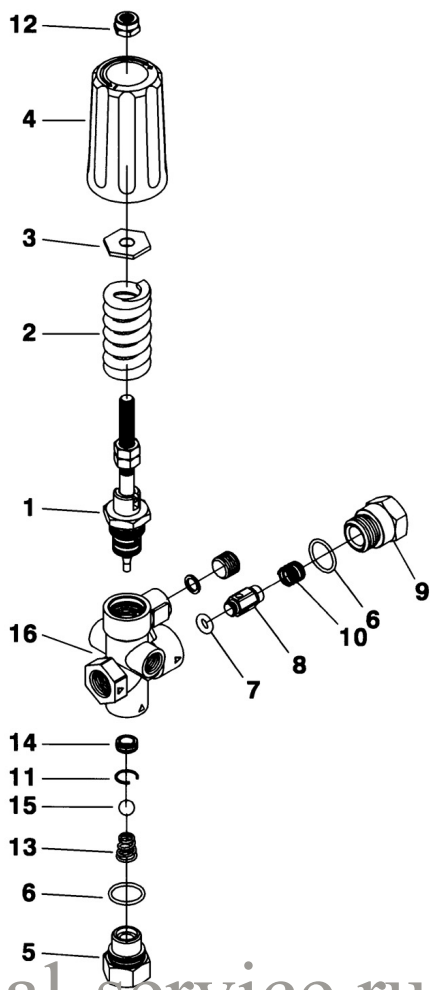
3al-service.ru

С-ка N. з/ч.	N. з/ч. Клиента	Описание	Ссылка	Цена
KTRI40217		КОМПЛЕКТ 14-102 VRT3	0002 0003 0005 0009 0010 0011 0020 0023 0008	--



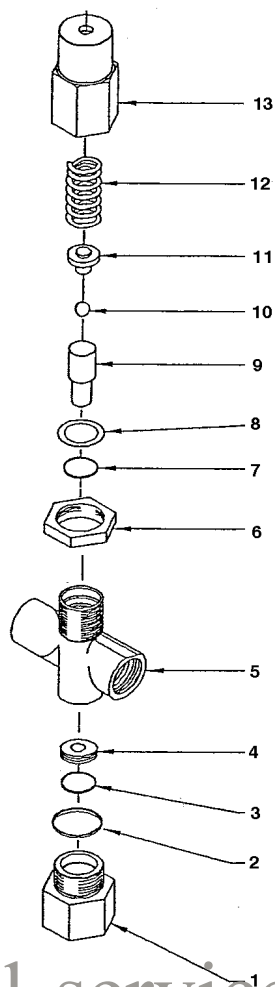
3al-service.ru

С-ка	К	N. з/ч.	N. з/ч. Клиента	Описание	Кол-во	Действителен:		Цена
						С	По	
0001		PVVR46049		ШТУЦЕР MV 550 CP.	1,00			--
0002		MLML46050		ПРУЖИНА 250 BAR	1,00			--
0003		PVVR46051		ТАРЕЛКА MV 550	1,00			--
0004		PVVR60860		РУЧКА-РЕГУЛЯТОР MV 550	1,00			--
0005		PVVR46052		ШТУЦЕР MV 550	1,00			--
0006	S	GUGO01058		ПРОКЛАДКА D. 17.17 X 1.78 NBR 70SH	2,00			--
0007	S	GUGO46053		ПРОКЛАДКА D. 6 X 3 NBR 90SH	1,00			--
0008	S	PVVR46054		ШПЛИНТ MV 550	1,00			--
0009		PVVR46055		ШТУЦЕР MV 550	1,00			--
0010	S	MLML46056		ПРУЖИНА D. 9.9X11.5X0.77	1,00			--
0011	S	PVVR46057		СТЯЖКА MV 550	1,00			--
0012		VTDD00492		ГАЙКА M 8 ZINC	1,00			--
0013	S	MLML46058		ПРУЖИНА D. 6.5-11.8	1,00			--
0014	S	PVVR46059		СЕДЛО ШАРОВОГО КЛАПАНА D.7 MV 550 + OR	1,00			--
0015	S	SFVR06779		ШАРИК INOX 11/32	1,00			--
0016		PVVR46060		КОРПУС КЛАПАНА MV 550	1,00			--



3al-service.ru

С-ка N. з/ч.	N. з/ч. Клиента	Описание	Ссылка	Цена
KTRI46064		КОМПЛЕКТ Р 14- 54	0006 0007 0010 0013 0015	--
KTRI46065		КОМПЛЕКТ Р 14- 55	0011 0014	--



3al-service.ru

С-ка	К	N. з/ч.	N. з/ч. Клиента	Описание	Кол-во	Действителен:		Цена
						С	По	
0001		RCVR61105		ШТУЦЕР VS 220	1,00			--
0002		GUGO03505		ПРОКЛАДКА D. 15.6 X 1.78 NBR 70SH	1,00			--
0003		GUGO10800		ПРОКЛАДКА D. 10 X 1 NBR 70SH	1,00			--
0004		PVVR61091		СЕДЛО КЛАПАНА 4,5X12X4 MM	1,00			--
0005		PVVR61073		КОРПУС КЛАПАНА VS 220	1,00			--
0006		VTDD33553		КОНТРГАЙКА M 24	1,00			--
0007		GUGO63424		ПРОКЛАДКА D. 7.66	1,00			--
0008		GUVR11936		ЗАПОРНОЕ КОЛЬЦО D. 8 X11 PA	1,00			--
0009		PVVR33551		ПОРШЕНЬ PA	1,00			--
0010		SFVR61110		ШАРИК VS 220	1,00			--
0011		PVVR61099		ДЕРЖАТЕЛЬ VS 220	1,00			--
0012		MLML61052		ПРУЖИНА 170 B. VS 220	1,00			--
0013		PVVR61080		МУФТА VS 220	1,00			--