



**IPC Integrated Professional Cleaning**

**IPC Portotecnica**

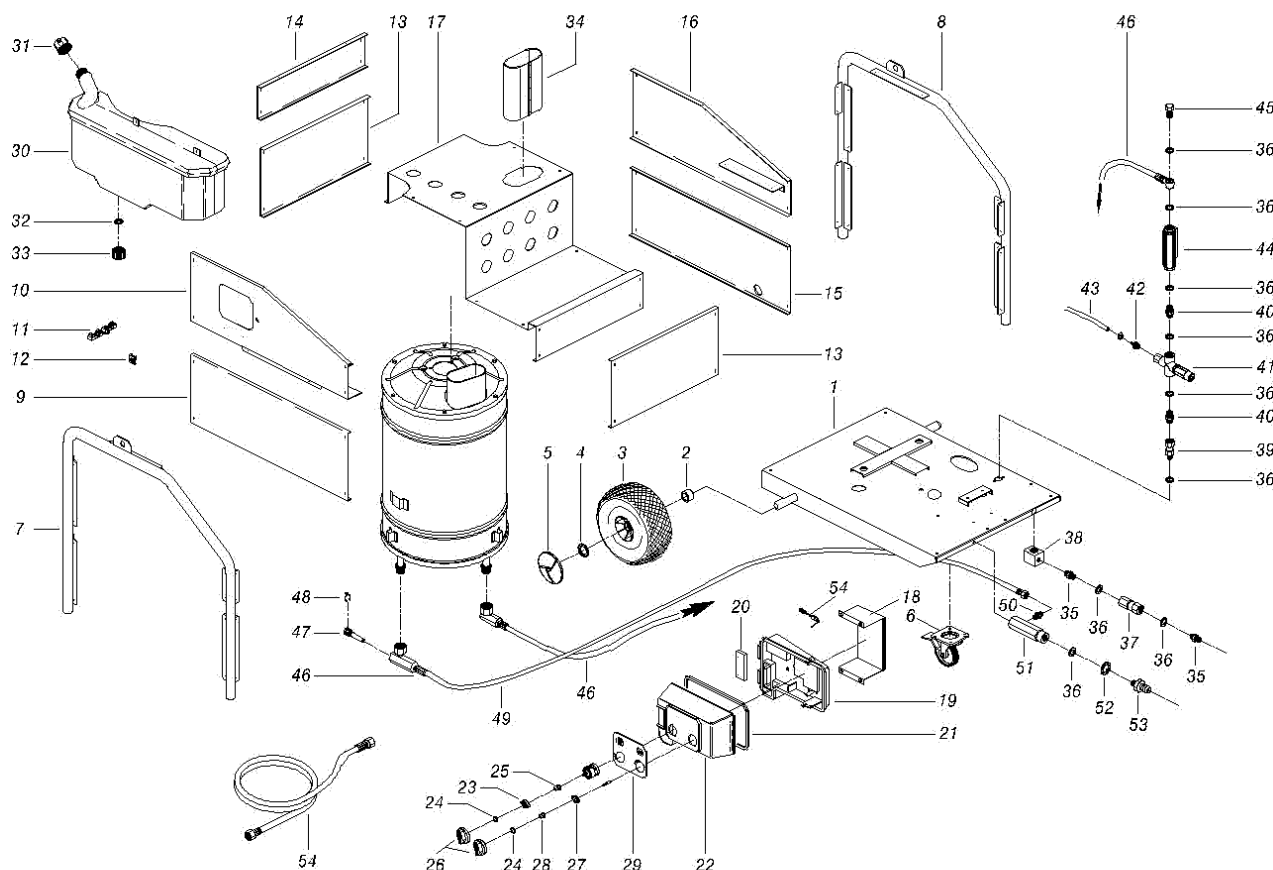
3al-service.ru

## Список Запчастей

FORCE Ltd

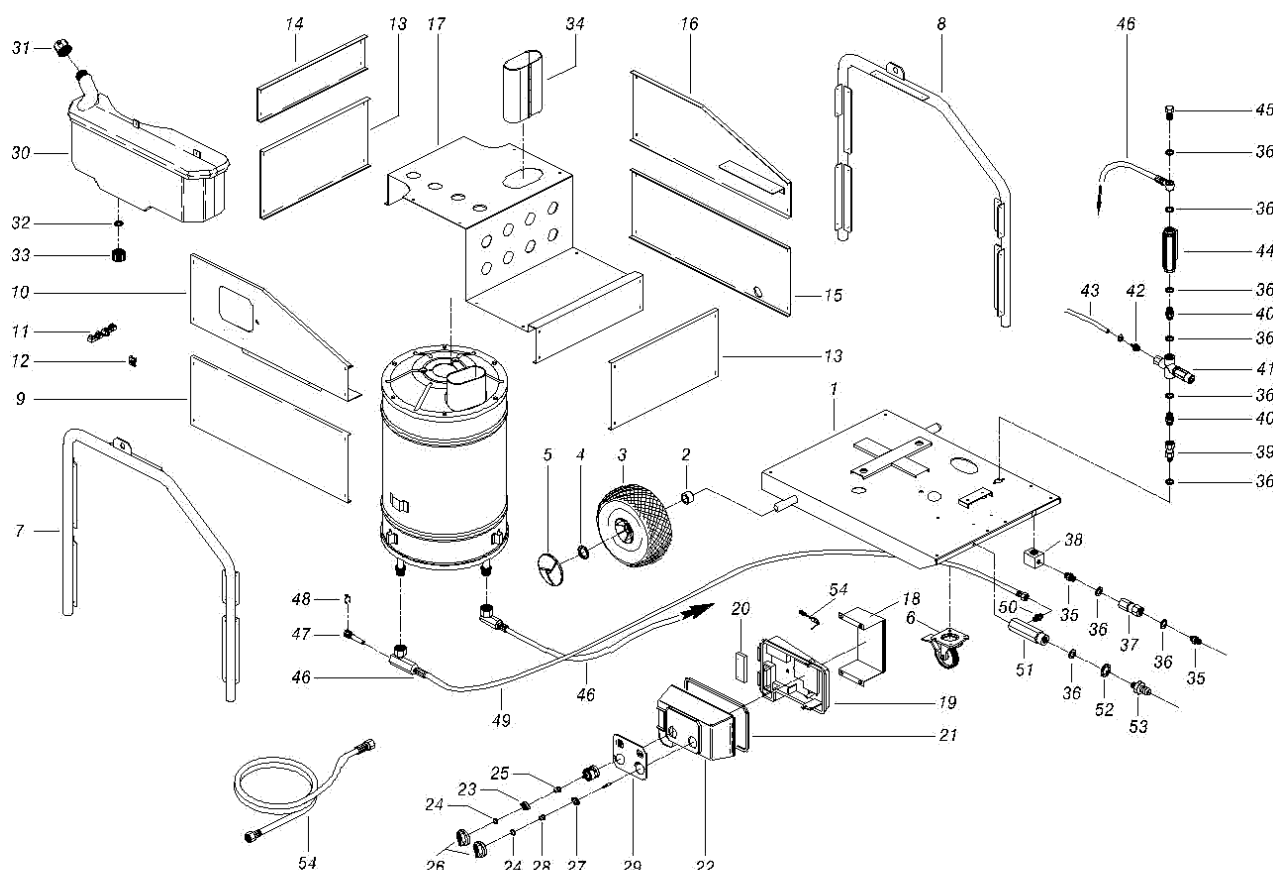
С-ка: CDVE49716

Модель: CALDAIA FIRE BOX 40 M 230/50 3-08IPC



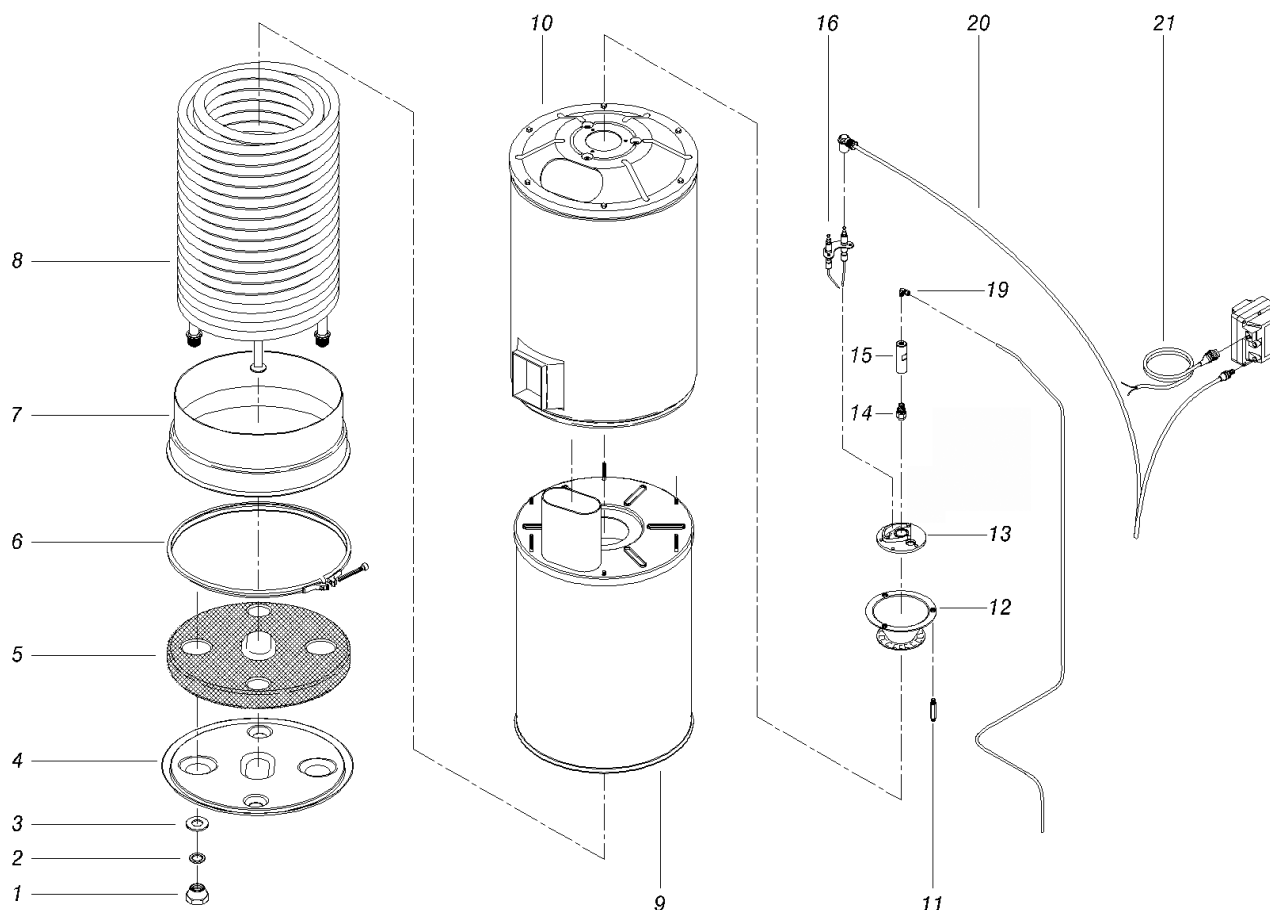
3al-service.ru

С-ка	К	N. з/ч.	N. з/ч. Клиента	Описание	Кол-во	Действителен:		Цена
						С	По	
0001		LAFN40009		КАРЕТКА ШАССИ FIRE BOX 30/40 2V.	1,00	09/2006		--
0001		LAFN45277		КАРЕТКА ШАССИ FIRE BOX 30/40	1,00		09/2006	--
0002		MPVR29447		РАСПОРКА D. 26-30 L=10 PVC	2,00			--
0003		RTRT30566		КОЛЕСО D.250-D.25X 88 P. NYL	2,00		02/2008	--
0003		RTRT40002		КОЛЕСО D.260 3.00-4 D.25 S.PI.NY	2,00	02/2008		--
0004		VTRS09813		ШАЙБА D.25	2,00			--
0005		MPVR28995		КОЛП. КОЛ. СЕР. D. 110	2,00			--
0006		RTRT13708		ПОВОРОТНОЕ КОЛЕСО D.125 P. MZ.PLS	1,00			--
0007		LAFN45269		ТРУБЧАТАЯ РАМА FIRE BOX 3/40 DX	1,00			--
0008		LAFN45271		ТРУБЧАТАЯ РАМА FIRE BOX 3/40 SX	1,00			--
0009		LAFN45245		БОКОВАЯ ПАНЕЛЬ FIRE BOX 3/40 DX	1,00			--
0010		LAFN49859		БОКОВАЯ ПАНЕЛЬ F.BOX 3/40 SX GRY	1,00			--
0011		MEVR20906		СМАТЫВАТЕЛЬ КАБЕЛЯ KSM	1,00			--
0012		MEVR23548		СКОБА KSM	2,00			--
0013		LAFN40105		СКОБА КРЕПЛЕНИЯ MST-F.BOX	1,00	05/2008		--
0013		LAFN45250		ПАНЕЛЬ F.BOX 3/40 IF.BLK	1,00	09/2006		--
0013		LAFN45250		ПАНЕЛЬ F.BOX 3/40 IF.BLK	2,00		09/2006	--
0013		LAFN40015		ПЕРЕДНЯЯ ПАНЕЛЬ F.BOX 3/40 IF.BLK	1,00	09/2006		--
0014		LAFN49861		ЗАДНЯЯ ПАНЕЛЬ F.BOX 3/40 SP.GRY	1,00			--
0015		LAFN45243		БОКОВАЯ ПАНЕЛЬ FIRE BOX 3/40 SX	1,00			--
0016		LAFN49858		БОКОВАЯ ПАНЕЛЬ F.BOX 3/40 DX GRY	1,00			--
0017		LAFN49862		КРЫШКА FIRE BOX 30/40 GRY	1,00			--
0018		LAFN49860		ДЕРЖАТЕЛЬ F.BOX 3/40 GRY	1,00			--
0019		MPVR45278		БЛОК УПРАВЛЕНИЯ FIRE BOX 30/40 PP	1,00	05/2008		--
0020		MPVR27097		КР. ДЕРЖ. ПРОВ. MTH	1,00	05/2008		--
0021		GUGO11309		СОЕДИНЕНИЕ MOUSSE D. 3	0,90	05/2008		--
0022		MPVR45272		КРЫШКА ЭЛЕКТРОЩИТКА F.BOX 3/40	1,00	05/2008		--
0023		MPVR23487		УПЛОТНЕНИЕ THERM. - INT. TUV	1,00	05/2008		--
0024		GUGO25527		ПРОКЛАДКА D. 14 X 3 NBR 70SH	2,00	05/2008		--
0025		MPVR23482		ХВОСТОВИК TCS. TUV	1,00	05/2008		--
0026		MPVR25533		СЕРАЯ РУКОЯТКА PRT-AC	2,00	05/2008		--
0027		MPVR41903		УПЛОТНЕНИЕ TERM.IM.PA66	1,00	05/2008		--
0028		MPVR23484		ХВОСТОВИК THERM.KSM TUV	1,00	05/2008		--
0029		ETET45286		ЭТИКЕТКА FIRE BOX 30/40 PVC R	1,00			--
0030		MPVR47226		ТОПЛИВНЫЙ РЕЗЕРВУАР (БАК) FUT.2 PEHD.NT	1,00	07/2002		--
0031		MPVR11192		ПРОБКА БАКА FLL	1,00			--
0032		GUGO11489		УПЛОТНЕНИЕ D.22X1,5	1,00			--
0033		PVVR11806		КРЫШКА СЛИВНОГО ОТВЕРСТИЯ FLL	1,00			--
0035		RCDS21480		ПАТРУБОК 3/8 - 3/8 SV S.OR	2,00			--



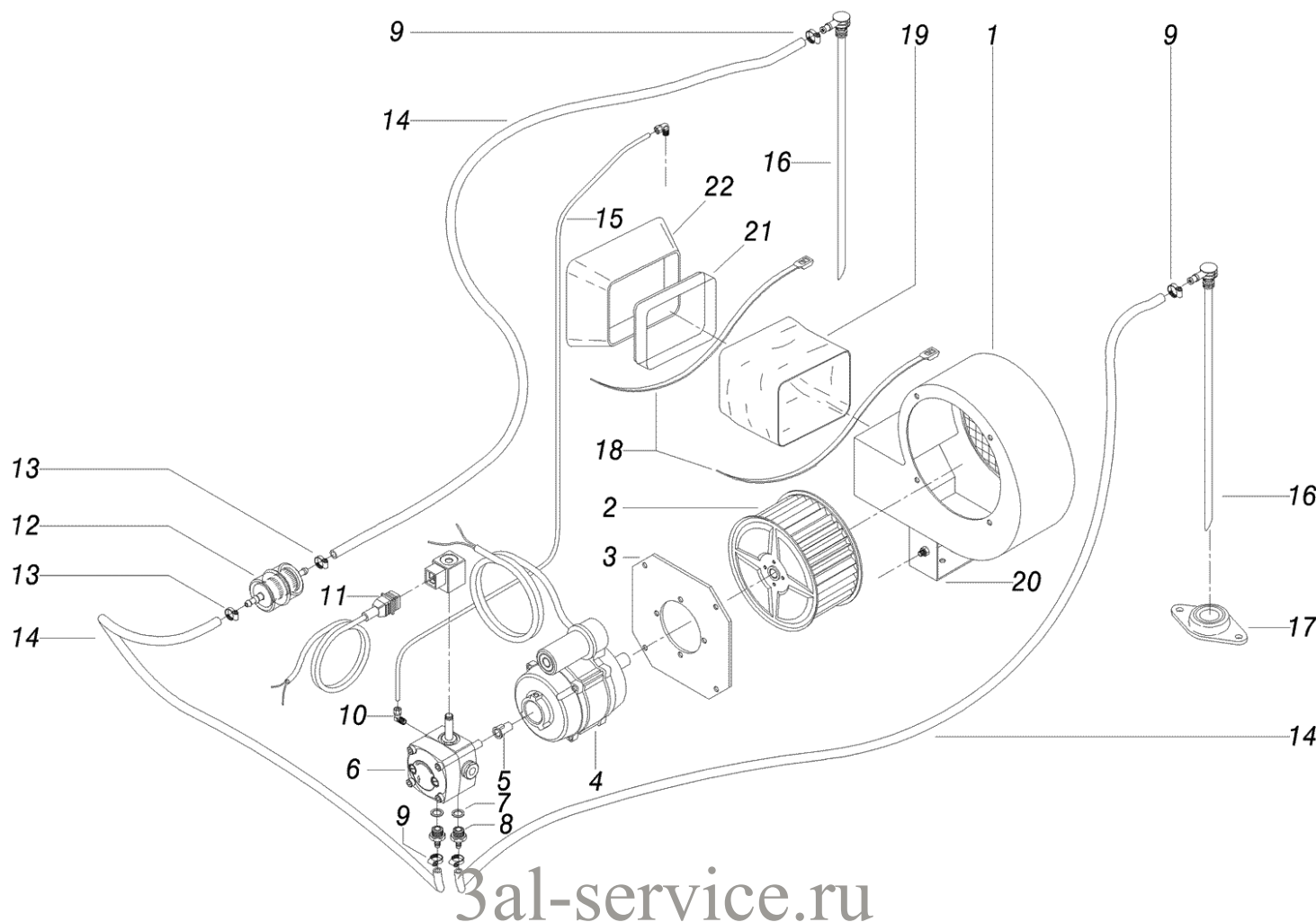
3al-service.ru

С-ка	К	N. з/ч.	N. з/ч. Клиента	Описание	Кол-во	Действителен:		Цена
						С	По	
0036		VTRS00548		ШАЙБА D.17,5X23X1,5 (3/8)RM	2,00			--
0037		VVSF44212		КЛАПАН N/RT 3/8 F/F AL303	1,00			--
0038		RCDS39897		ПЛИТКА 3/16 3/8 F/F 1/2F	1,00			--
0039		RCVR00563		ШАРНИРНЫЙ РАЗЪЕМ 3/8 M/F	1,00			--
0040		RCDS00610		ПАТРУБОК 3/8 - 3/8 SV	2,00			--
0041		VVSC40006		КЛАПАН MR 402 2X G3/8 F	1,00	06/2010		--
0041		VVSC40541		КЛАПАН VS 220 2 G3/8 F	1,00		06/2010	--
0042		RCDS03514		ПЕРЕХОДНИК ДЛЯ ШЛАНГА (ФИТИНГ) 3/8 M D. 5- 7	1,00			--
0043		TBBP04917		ШЛАНГ НИЗКОГО ДАВЛЕНИЯ D. 6- 9	0,15		04/2012	--
0043		TBBP93804		ШЛАНГ НИЗКОГО ДАВЛЕНИЯ D. 6- 9	0,15	05/2012		--
0044		MEPF45199		ДАТЧИК РАСХОДА MV60	1,00	05/2008		--
0045		RCDS01371		ВИНТ G 3/8 A.P.	1,00			--
0046		TBAP29050		ПЕРЕХОДНИК ДЛЯ ШЛАНГА (ФИТИНГ) 5/16 R2 L2310 3/8	1,00			--
0046		TBAP45819		ПЕРЕХОДНИК ДЛЯ ШЛАНГА (ФИТИНГ) 3/ 8 R2 L=680 3/8	1,00	11/2001		--
0047		RCDS00593		ГРЯЗЕВИК-ОТСТОЙНИК IM 0-120 L=50	1,00	11/2001		--
0048		MLML02623		ПРУЖИНА IMT	1,00	11/2001		--
0049		TBAP20183		ПЕРЕХОДНИК ДЛЯ ШЛАНГА (ФИТИНГ) 3/ 8 R2 L=310 3/8	1,00		09/2006	--
0049		TBAP40001		ПЕРЕХОДНИК ДЛЯ ШЛАНГА (ФИТИНГ) 3/ 8 R2 L=480 3/8	1,00	09/2006		--
0050		RCDS20186		ПАТРУБОК 3/8 - 14X1.5 SV	1,00			--
0051		RCDS19322		КОРПУС ВЫПУСКНОГО БЛОКА 3/8F-M14	1,00			--
0052		VTRS22537		ШАЙБА D. 16	1,00			--
0053		RCIN09348		НАСАДКА С ВИНТОВОЙ РЕЗЬБОЙ (M) 3/8MA L=32	1,00			--
0054		MEVR27264		ДЕРЖАТЕЛЬ ПРЕДОХРАНИТЕЛЕЙ 031-1081	1,00	05/2008		--

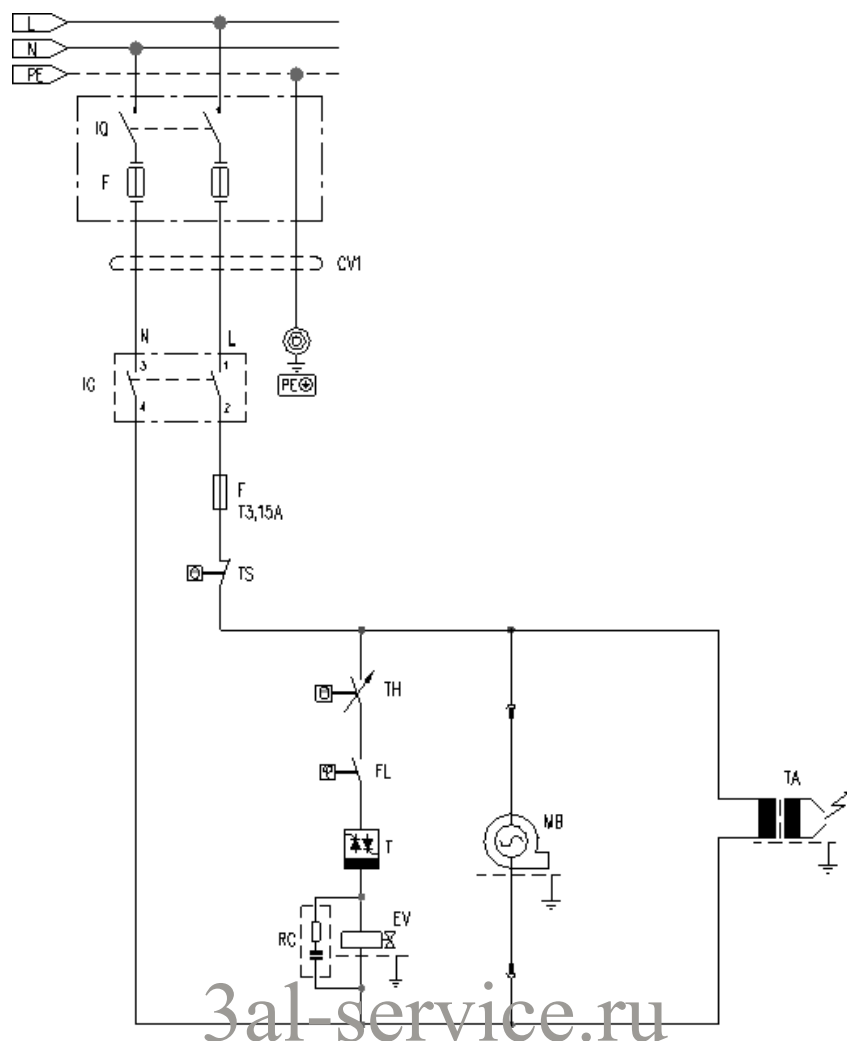


3al-service.ru

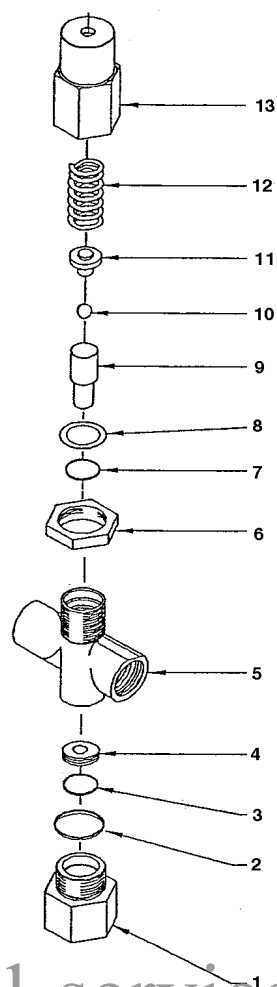
С-ка	К	N. з/ч.	N. з/ч. Клиента	Описание	Кол-во	Действителен:		Цена
						С	По	
0001		RCDS21120		КОЛЬЦЕВАЯ ГАЙКА M 26 X 1,5	2,00	08/2001		--
0002		GUVR21021		ЗАПОРНОЕ КОЛЬЦО D. 21 X17 TEF.	2,00			--
0003		GUGO21222		ПРОКЛАДКА D. 15.54 X 2.62 VIT 80SH	2,00			--
0004		LAFN44149		ОСНОВАНИЕ ВОДОНАГРЕВАТЕЛЯ P176	1,00	11/2007		--
0005		ITTE44175		ДНИЩЕ P176 C.TE	1,00	11/2007		--
0006		LAFN40037		КОЛЬЦО D.342 P176 ZN 2V.CPL.	1,00	11/2007		--
0007		LAFN44151		ЛЕНТА-СТЯЖКА P176 INX	1,00	11/2007		--
0008		LAGR44873		ЗМЕЕВИК ДВОЙНОЙ M26X1.5 P176 40MT.	1,00	11/2007		--
0009		LAFN46226		ВНУТР. ЦИЛИНДР P176 40.CP.INX	1,00	11/2007		--
0010		LAFN40035		ВНЕШН. ЦИЛИНДР P176-FR/2 40.CP.	1,00	11/2007		--
0010		LAFN46224		ВНЕШН. ЦИЛИНДР P176-FBX 40.CP.	1,00		10/2007	--
0011		LAFN44159		ШПЛИНТ CH.10 X 75.7 M5M/M5M P176	3,00	11/2007		--
0012		LAFN44244		ДЕФЛЕКТОР (ОТРАЖАТЕЛЬ) P176 30M INX	1,00			--
0013		MFVR44251		ДЕРЖАТ. ЭЛЕКТР. P176	1,00			--
0014		UGBR31344		ФОРСУНКА ГОРЕЛКИ 1.75 60 S	1,00			--
0015		RCDS07642		КРЕПЛЕНИЕ ФОРСУНКИ FUT	1,00			--
0016		MECA12525		ЭЛЕКТРОД FUT	1,00			--
0019		RCVR08954		КОЛЕНЧАТЫЙ ПАТРУБОК 1/8"-4 B5	1,00			--
0020		MECV35336		КАБЕЛЬ А.Т. 9.8-23КОНМ/М L= 750P	2,00	05/2008		--
0021		MECB34463		КАБЕЛЬ ВТ L=800 SP.	1,00	05/2008		--



С-ка	К	N. з/ч.	N. з/ч. Клиента	Описание	Кол-во	Действителен:		Цена
						С	По	
0001		LAFN39702		ШНЕК СВ4 -SLV	1,00		09/2007	--
0001		MPVR40010		ШНЕК СВ4 -2PZ.CP	1,00	10/2007		--
0002		VEVR34275		КРЫЛЬЧАТКА D.160-80 D.12.7 36P B.SX	1,00			--
0003		LAFN10272		ПЛАСТИНА КРЕПЛЕНИЯ ДВИГАТЕЛЯ СВ 3	1,00	04/2000		--
0004		MOMB34119		ДВИГАТЕЛЬ ГОРЕЛКИ 230-50 IP44 150W A.OR	1,00			--
0005		KTRI36516		КОМПЛЕКТ 18- 9	1,00			--
0006		FTCO88927		ТОПЛИВНЫЙ ФИЛЬТР S.AL	1,00	01/2005		--
0006		PPGS18240		ТОПЛИВНЫЙ НАСОС DLT VM1LL25	1,00	09/2001	12/2004	--
0006		PPGS40005		ТОПЛИВНЫЙ НАСОС DNF BFA 01L3R2	1,00	05/2008		--
0006		PPGS88592		ТОПЛИВНЫЙ НАСОС DLT ALLUM. A1L2	1,00	01/2005	05/2008	--
0007		VTRS04931		ШАЙБА COPPER D.13X19X1.5	2,00	09/2001		--
0008		RCDS00626		ПЕРЕХОДНИК ДЛЯ ШЛАНГА (ФИТИНГ) 1/4 М D. 5- 7	2,00	09/2001		--
0009		FSVR00427		КЛЕММА D. 12 CLIC 66-110	2,00	09/2001		--
0010		RCVR08954		КОЛЕНЧАТЫЙ ПАТРУБОК 1/8"-4 B5	1,00			--
0011		MECB18118		КАБЕЛЬ DLT L=1.600	1,00	05/2008		--
0012		FTCO34840		ТОПЛИВНЫЙ ФИЛЬТР FB 7/A NYL.	1,00		04/2010	--
0012		FTCO40003		ТОПЛИВНЫЙ ФИЛЬТР FB 7/TA 60mc NYL.	1,00	04/2010		--
0013		FSVR11197		КЛЕММА D.I. 11 13315	2,00			--
0014		TBCO06945		ШЛАНГ НИЗКОГО ДАВЛЕНИЯ D. 6-12 10BAR C.PRESS	0,50	09/2001		--
0015		TBCO45237		ТОПЛИВНЫЙ ШЛАНГ D. 4 FIRE BOX 40	1,00			--
0016		RCDS11454		ВСАСЫВАЮЩИЙ L= 255 C	2,00	09/2001		--
0017		RCDS11455		ВСАСЫВАЮЩ. БАЗА FLL	2,00	09/2001		--
0018		FSVR01873		КЛЕММА LG 31920 9 X500	2,00		09/2007	--
0019		MPVR40014		КОНВЕЙЕР СВ4-FBX PA6	1,00	10/2007		--
0020		LAFN40010		КРЕПЛЕНИЕ СВ4-FBX	1,00	10/2007		--
0020		GUVR37987		МУФТА SLR H=225	1,00		09/2007	--
0021		GUGO20124		УПЛОТНЕНИЕ KSM	1,00	10/2007		--
0022		MPVR40013		КОНВЕЙЕР P176-FBX PA6 BK.	1,00	01/2010		--



Страница: 2



3al-service.ru

С-ка	К	N. з/ч.	N. з/ч. Клиента	Описание	Кол-во	Действителен:		Цена
						С	По	
0001		RCVR61105		ШТУЦЕР VS 220	1,00			--
0002		GUGO03505		ПРОКЛАДКА D. 15.6 X 1.78 NBR 70SH	1,00			--
0003		GUGO10800		ПРОКЛАДКА D. 10 X 1 NBR 70SH	1,00			--
0004		PVVR61091		СЕДЛО КЛАПАНА 4,5X12X4 MM	1,00			--
0005		PVVR61073		КОРПУС КЛАПАНА VS 220	1,00			--
0006		VTDD33553		КОНТРГАЙКА M 24	1,00			--
0007		GUGO63424		ПРОКЛАДКА D. 7.66	1,00			--
0008		GUVR11936		ЗАПОРНОЕ КОЛЬЦО D. 8 X11 PA	1,00			--
0009		PVVR33551		ПОРШЕНЬ PA	1,00			--
0010		SFVR61110		ШАРИК VS 220	1,00			--
0011		PVVR61099		ДЕРЖАТЕЛЬ VS 220	1,00			--
0012		MLML61052		ПРУЖИНА 170 B. VS 220	1,00			--
0013		PVVR61080		МУФТА VS 220	1,00			--